



어린이환경보건 출생코호트 가입하세요

신청자격 임신부는 누구든지 가입할 수 있어요.
※ 단, 이민계획이 없고, 직접 설문 작성 가능한 임신부

등록방법 어린이 환경보건 출생코호트 모집 기관에서 상담을 통해 등록하실 수 있습니다.

등록문의 궁금하신 사항은 아래의 방법을 통해 상담이 가능합니다.



하나. 살고 계신 지역에 위치하고 있는 모집기관
(‘어린이 환경보건 출생코호트 모집 기관명’을 통해 확인하실 수 있습니다)
둘. 모바일 홈페이지와 인터넷 카페 (좌측 QR코드 스캔)
셋. 어린이 환경보건 출생코호트 핫라인

어린이환경보건출생코호트 를 통해 만들어 가겠습니다.

하나

어린이의 성장 과정별
환경 보건 정책개발에
도움을 주겠습니다.

둘

환경유해물질의
합리적인 관리 기준을
설정하겠습니다.

셋

어린이들의 건강을
위한 교육과 홍보를
강화하겠습니다.

넷

국민들을 위한
환경 보건 서비스를
마련하겠습니다.

참여자의 개인 정보와 관련된 모든 정보는 법률이 정하는 바에 의하여 보호되며,
수집된 귀중한 자료는 우리나라의 어린이 건강보호 정책에 활용됩니다.

어린이 환경보건 출생코호트 모집기관

권역별	센터명	모집기관	연락처
서울	서울대 의과대학 환경보건센터	중랑구보건소	02-3421-6701
		영등포구보건소(3월 이후)	02-3280-6701
	고려대 안암병원 환경보건센터	은평구보건소	02-351-8210 (보건소) 010-4520-1181 (연구원)
		삼성서울병원 환경보건센터	02-3410-3536
	이화여대 의과대학 지원센터	강동구보건소	02-3425-6736
인천/경기	인하대병원 환경보건센터	성동구보건소	02-2650-5847
		인하대병원	032-890-2626
	이화여대 의과대학 지원센터	미즈여성병원 [대전]	010-9084-5557
		시온여성병원 [수원]	010-4300-5847
충청도	태안군보건의료원 환경보건센터	태안군보건의료원	041-671-5364
		서산시보건소	041-671-5364
	단국대의료원 환경보건센터	권선신부인과 [천안] 보건소	041-550-7457 010-5944-3095
대전/세종	이화여대 의과대학 지원센터	미즈여성병원 [대전]	010-4282-2847
		라온신부인과 [대전]	070-4917-7235
	화순전남대병원 환경보건센터	모아신부인과 [광주]	061-379-7831
전라도	이화여대 의과대학 지원센터	빛고을여성병원 [광주]	061-379-7831
		미르피아여성병원 [전주]	010-4542-0314
	강원대병원 환경보건센터	춘천시보건소	033-255-6564
경상도	순천향대 구미병원 환경보건센터	속초시보건소	033-255-6564
		원주시보건소	010-9443-7880
		순천향대구미병원	054-462-5967
	울산대병원 환경보건센터	미래여성병원 [대구]	010-5862-5967
		대구파티마여성병원 [대구]	010-5862-5967
		동구보건소 [울산]	052-250-8401
		북구보건소 [울산]	052-250-8401
		위드여성병원[울산]	052-250-8401
		울산미즈병원[울산]	052-250-8401
	동아대학교 환경보건센터	보람산부인과의원 [진주] (경상대)	070-4656-2042
		남구보건소 [부산]	010-9036-2937
	제주대 의학전문대학원 환경보건센터	사상구보건소 [부산]	010-9013-2937
		제주보건소	064-754-3808
제주도		서귀포보건소	064-754-3808

어린이 환경보건 출생코호트 핫라인

1544-6701



주관기관



환경부 · 국립환경과학원

환경보건정책과
044-201-6758~9

환경보건연구과
032-560-7112/7113

전국 환경보건센터를 통해 언제든지 가입이 가능합니다.



환경부

Ko-CHENS! 어린이환경보건 출생코호트

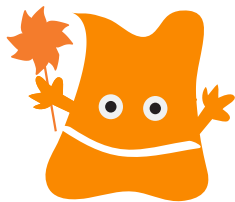
Korean Children's ENvironmental health Study

대규모코호트편

아이를 건강하게 키울 수 있는
챌스CHENS를 잡으세요



어린이환경보건 출생코호트 소개합니다



어린이 환경보건 출생코호트는 대한민국에 거주하고 있는 임신한 여성 10만 명을 2015~2019년에 모집하여 환경유해물질이 **성장발달, 신경인지 발달(ADHD 등), 아토피 피부염 및 알레르기 질환, 사회성 및 정서발달**에 어떠한 영향을 미치는지 태아 시기부터 청소년기까지 주기적으로 관찰하는 연구로서 상세 코호트와 대규모 코호트로 구분하여 실시합니다.

여기서 말하는 출생코호트 는



‘2015년’ 출생아, ‘2016년’ 출생아와 같이 ‘특정한 기간’에 ‘태어난’ 아이들의 집단을 **출생코호트**라고 합니다

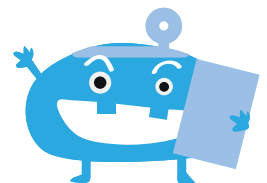
환경부에서는 어린이 환경보건 출생코호트 사업을 통해 우리 아이들이 건강하게 자랄 수 있는 보다 나은 환경을 만들겠습니다.

어린이환경보건출생코호트 진행과정



어린이환경보건출생코호트 참여하시면

‘어린이 환경보건 출생코호트-대규모 코호트’에 가입하시면 설문조사 및 생체시료 수집을 하게 되며, 제공하신 귀중한 자료는 향후 환경유해물질 분석과 데이터 통계 분석을 통해 어린이 환경건강보호 정책에 활용하게 됩니다.



모집기관에서는	1차방문	어린이 환경보건 출생코호트 가입	보건소에 방문한 임신부 중 사업참여에 동의한 경우 모집
		동의서 및 설문지 작성	- 산모 참여 동의서 작성 - 실내·외 환경, 사회심리 검사, 식생활 검사 등 설문지 작성
		생체시료 수집	혈액, 소변
	2차방문	출생아 동의서 작성	건강검진 자료 등 통계청, 국민건강보험공단, 교육부 자료 연계를 위한 출생아 동의서 작성 * 주민번호는 필수 제공 사항입니다.
통계청, 국민건강보험공단, 교육부에서는	분만 결과 확보	데이터 연계를 통하여 추적 관찰 시행 *인터넷을 통한 간단 설문조사 9회 실시(5분 소요)	
	출생아 추적 관찰		

우리 아이들의 건강을 위해 대규모 코호트에 가입하세요~



대규모 코호트에 참여하시면 이런 혜택이 있어요.



혜택01
·참여시:
5만원 상당의 답례품
·인터넷 설문시:
모바일 쿠폰 제공 등
※ 혜택은 추후 변경될 수 있습니다.



혜택02
·출산 및 어린이 건강 관련 인터넷 상담
cafe.naver.com/environmentforchild