

지역사회건강조사 알아보기(Q&A)

우리집에 방문한 사람이 조사원이 맞는지 어떻게 알 수 있나요?

본 조사를 수행하는 조사원은 관할 지역 보건소장 직인이 찍힌 조사원증을 패용하고 있으며 다음과 같은 복장으로 조사대상 가구를 방문합니다.



조사원 정면



조사원 측면

행복하고 건강한 지역사회를 만들기 위해
지역사회건강조사 조사원이 여러분을 찾아갑니다

조사결과를 언제, 어떻게 알 수 있나요?

조사가 완료된 후 다음해 4월, 시·군·구 단위 「지역사회 건강통계집」과 시도 및 시·군·구 단위 주요지표를 다룬 「지역건강통계 한눈에 보기」를 발간하여 본 자료들을 지역사회건강조사 홈페이지(<http://chs.cdc.go.kr>)를 통해 공개하고 있습니다.

본 조사에 참여하면 어떤 혜택이 있나요?

지역사회건강조사는 지역 주민의 세금으로 거주 지역에 꼭 필요한 보건 의료 사업을 시행하기 위한 기초자료를 생산하므로 궁극적으로 나와 우리 지역 주민의 건강수준이 향상됩니다.

또한 본 조사에 참여한 조사대상자에게 소정의 답례품(상품권)을 드립니다.

문의사항

기타 문의사항은 해당 책임대학교와 지역보건소로 연락하여 주시기 바랍니다.

권역	책임대학교	보건소	연락처
부산광역시청			051-888-3315
부산	부산대학교 051-510-8142	강서구보건소	051-970-3481
		금정구보건소	051-519-5063
		동구보건소	051-440-6525
		동래구보건소	051-550-6721
		북구보건소	051-309-7084
		사상구보건소	051-310-4802
		사하구보건소	051-220-5722
		서구보건소	051-240-4862
		영도구보건소	051-419-4882
		중구보건소	051-600-4751
	인제대학교 (부산) 051-890-8654	기장군보건소	051-709-4827
		남구보건소	051-607-6412
		부산진구보건소	051-605-6078
		수영구보건소	051-610-5673
		연제구보건소	051-665-4824
		해운대구보건소	051-749-7521

“지역사회건강조사에
적극적 참여 부탁드립니다.”

보건복지부 질병관리본부

(28159) 충청북도 청주시 흥덕구 오송읍 오송생명2로 187
오송보건 의료행정타운 질병관리본부 질병예방센터 만성질환관리과
T. (043) 719-7385, 7391, 7397, 7399



질병관리본부
<http://www.cdc.go.kr>



지역사회건강조사
<http://chs.cdc.go.kr>

보건복지부 질병관리본부



2017 지역사회건강조사

가치 있는 건강조사 같이 누릴 지역건강

기간 : 2017년 8월 16일 ~ 10월 31일

대상 : 만 19세 이상 성인



찾고 싶고 즐기고 즐기고
건강하고 행복한 삶
찾고 싶은 곳
www.bokjiro.go.kr

위험알면 119
임겨울 땀 129
임겨울 땀 129 센터

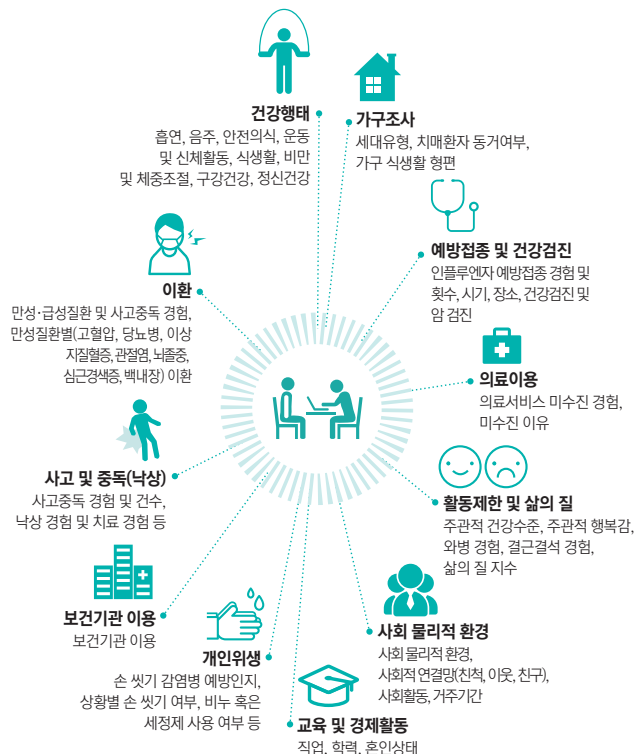
지역사회건강조사 알아보기(Q&A)

지역사회건강조사란 무엇인가요?

- 지역 건강통계를 생산하여 지역별로 꼭 필요한 근거 중심의 보건사업수행을 하기 위해 지역주민의 건강행태(흡연, 음주) 및 이환, 의료이용 등을 조사하는 건강조사로,
- 「지역보건법」 제4조(지역사회 건강실태조사) 및 동법시행령 제2조(지역사회 건강실태조사 방법 및 내용)에 의거하여 보건복지부 질병관리본부에서 수행하는 승인통계 조사입니다.

- 조사대상** 표본가구 가구원 중 만 19세 이상 성인
- 조사인원** 시·군·구 보건소 당 평균 900명
- 조사기간** 2017년 8월 16일~10월 31일
- 조사방법** 조사원이 표본가구를 직접 방문하여 노트북을 이용하는 1:1 면접 조사

조사내용



Community Health Survey

조사수행 절차

1

조사대상 가구 선정



해당 시·군·구에서 읍·면/동 및 통·반·리를 선정한 후 주택유형(아파트, 일반주택)을 구분하여, 지역적 특성을 고려한 통계적 방법론에 따라 약 450가구가 조사대상 가구로 선정됩니다.

2

조사대상 가구 선정통지서 우편발송



선정된 가구에는 8월부터 우편을 통해 선정통지서가 전달됩니다.

3

지역사회건강조사원 가구방문



조사기간(8월~10월) 중 지역사회건강조사원이 조사대상 가구를 방문합니다.

4

면접조사 및 답례품 증정



조사원이 노트북의 전자조사표(CAPI)를 이용하여 설문문항을 읽으면, 조사대상자가 답을 한 후 조사원이 답변을 입력하는 형태로 지역사회건강조사가 진행됩니다. 조사가 완료된 후 감사의 마음으로 조사 대상자에게 직접 답례품(상품권)을 드립니다.

5

설문조사내용 확인 전화



조사기관에서는 응답하신 조사 내용에 대하여 일부 조사대상자에게 확인 전화를 드립니다.
※ 조사대상자에게 금전적 요구 및 조사내용과 관계없는 정보를 절대 요구하지 않습니다. 보이스피싱을 주의하시기 바랍니다.

가치 있는 건강조사 같이 누릴 지역건강

조사대상 가구는 어떻게 선정되나요?

지역적 특성을 고려하여 통계전문가들이 통계적인 방법에 따라 해당 지역의 조사대상 가구를 선정하며, 선정된 가구의 **만 19세 이상 성인 가구원**이 조사대상자가 됩니다. 정확한 통계 산출을 위해서는 선정된 가구만이 본 조사에 참여할 수 있습니다.



지역사회건강조사에 반드시 참여해야 하나요?

조사 참여로 생산된 통계 결과로 지역사회 건강수준을 파악하여 보건사업계획을 수립할 수 있으며, 그 성과 또한 측정 가능하여 지역사회에 꼭 필요한 건강정책을 지속적으로 수행할 수 있습니다. 지역사회를 대표하는 정확한 결과를 얻기 위해서는 선정된 **모든 조사대상자가 참여하는 것이 매우 중요합니다**



개인정보는 보호되나요?

지역사회건강조사를 통해 수집된 개인정보(성명, 성별, 생년월일, 연락처)는 건강통계 생산 이외의 목적으로는 절대 사용되지 않으며, 통계법 제33조에 의하여 개인의 비밀은 반드시 보장됩니다. 본 조사에서 수집된 개인정보는 사업 완료(2018. 3.) 후 일괄 파기됩니다.

