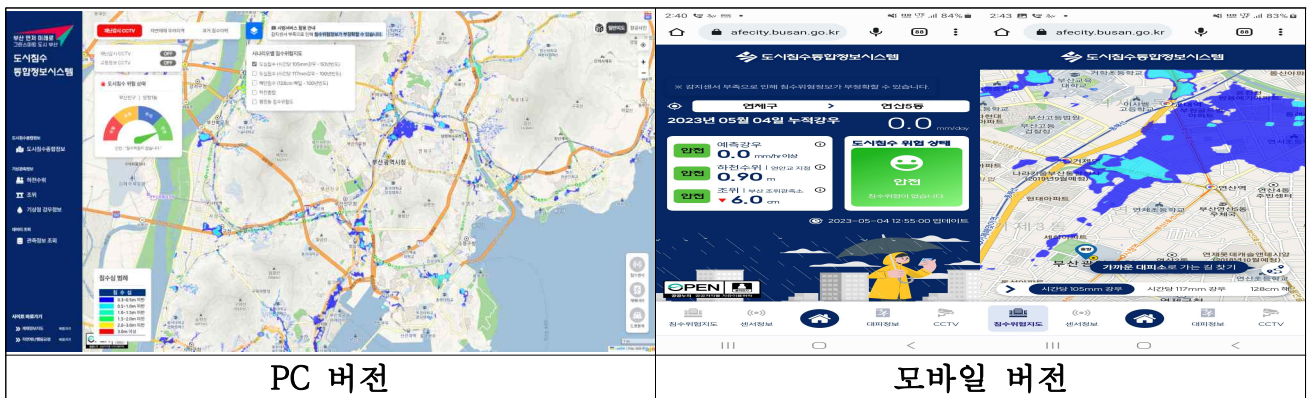


도시침수 통합정보시스템 소개

□ 서비스 목적 : 시민 스스로 침수에 대비할 수 있도록 정보 제공

□ 홈페이지 주소 : safecity.busan.go.kr

□ 메인 페이지



□ 제공하는 주요 정보

- 침수정보 : 강우량별 침수예상도, 대피소, 대피경로, 재난시 행동요령 등
- 관측정보 : 강우량, 침수 측정값, 하천수위, 조위, CCTV 영상 등

□ 침수예상도 작성 기준

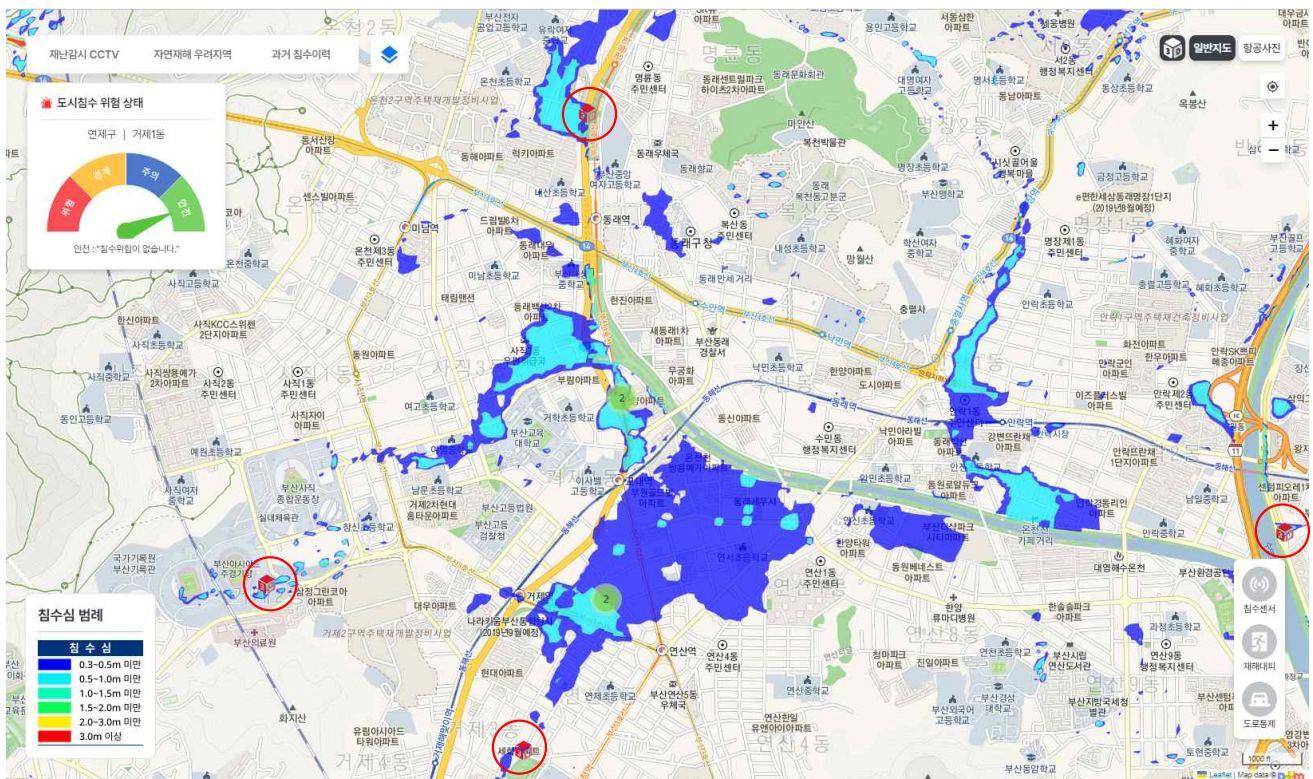
- 작성 기준 연도 : 2020년 ※ 자연재해저감 종합계획(5년 주기)에 반영하여 갱신 예정
- 침수예상도란?

빗물처리시설(배수펌프장, 하수관거 등)이 감당하기 힘들 정도로 많은 비가 한꺼번에 내렸을 때(1시간 105밀리 이상 또는 117밀리 이상), 어느 지역이 얼마나 침수되는지, 침수 깊이는 얼마나 되는지 등을 보여주는 예상 지도

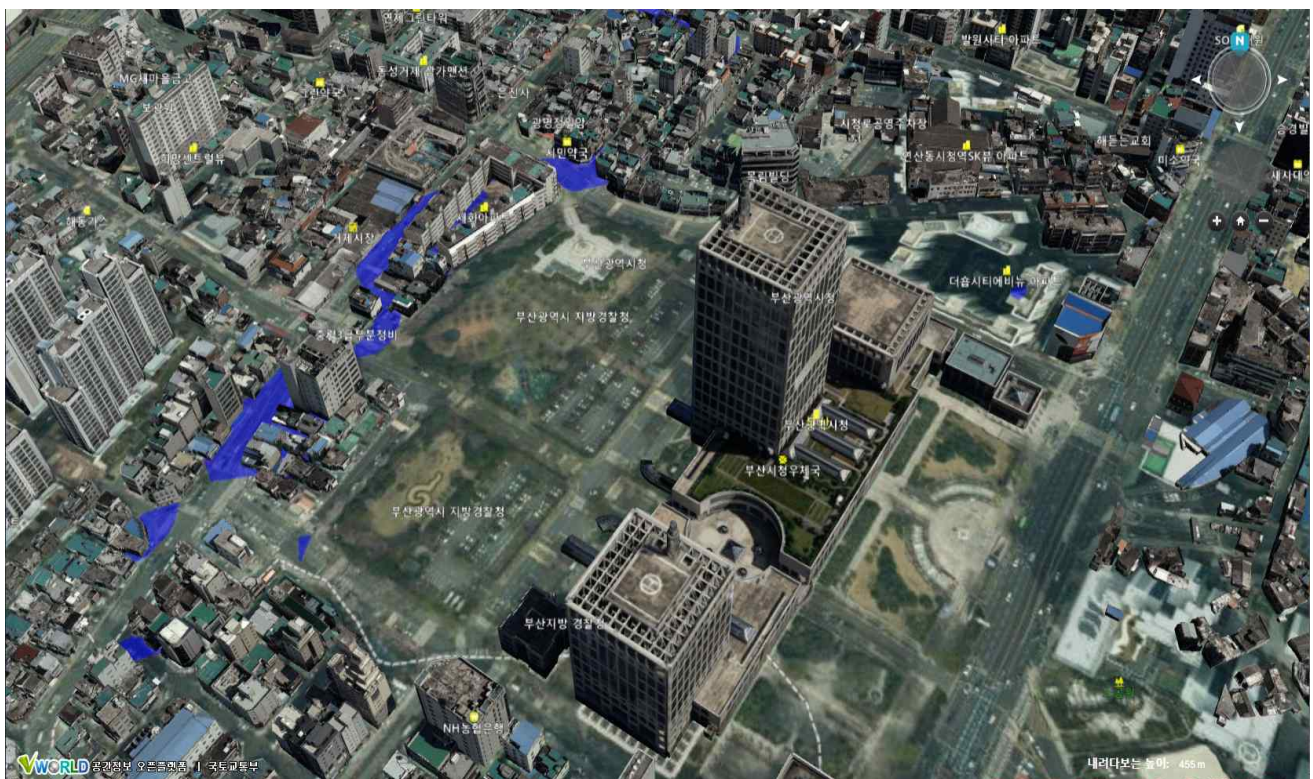
- 1시간 105밀리(50년에 한 번), 117밀리(100년에 한 번)는 부산시가 정한 처리 가능한 강우량 목표임 ※ 2023년 4월 기준, 한 시간 114밀리로 상향
- 침수예상도는 과거의 침수지도, 배수시설 현황, 현지 조사 등을 통해 수집한 자료를 바탕으로 강우량에 따른 침수 시뮬레이션을 하여 작성

50년 빈도 강우조건(105.4mm/hr)의 내수침수예상도 예시

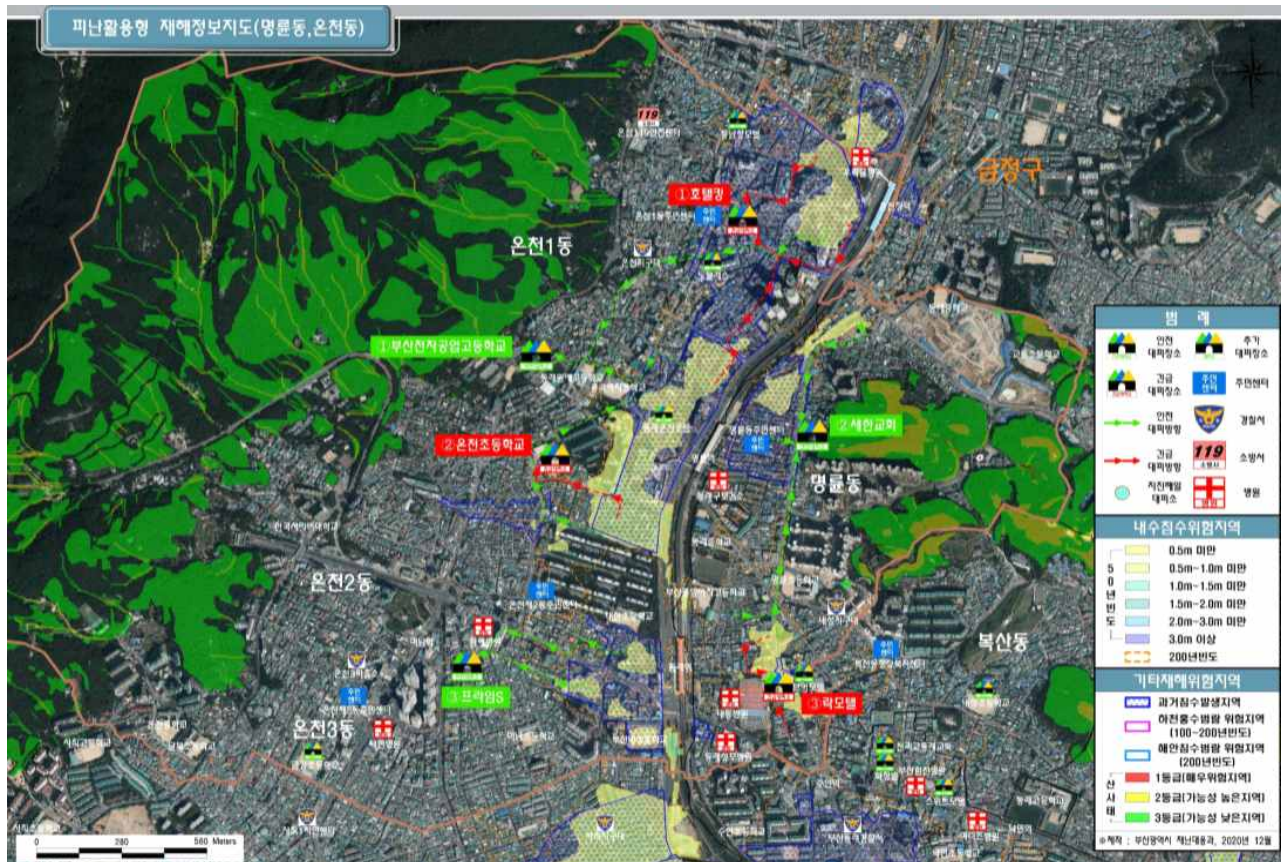
□ 내수침수 예상도(2D)



□ 내수침수 예상도(3D)

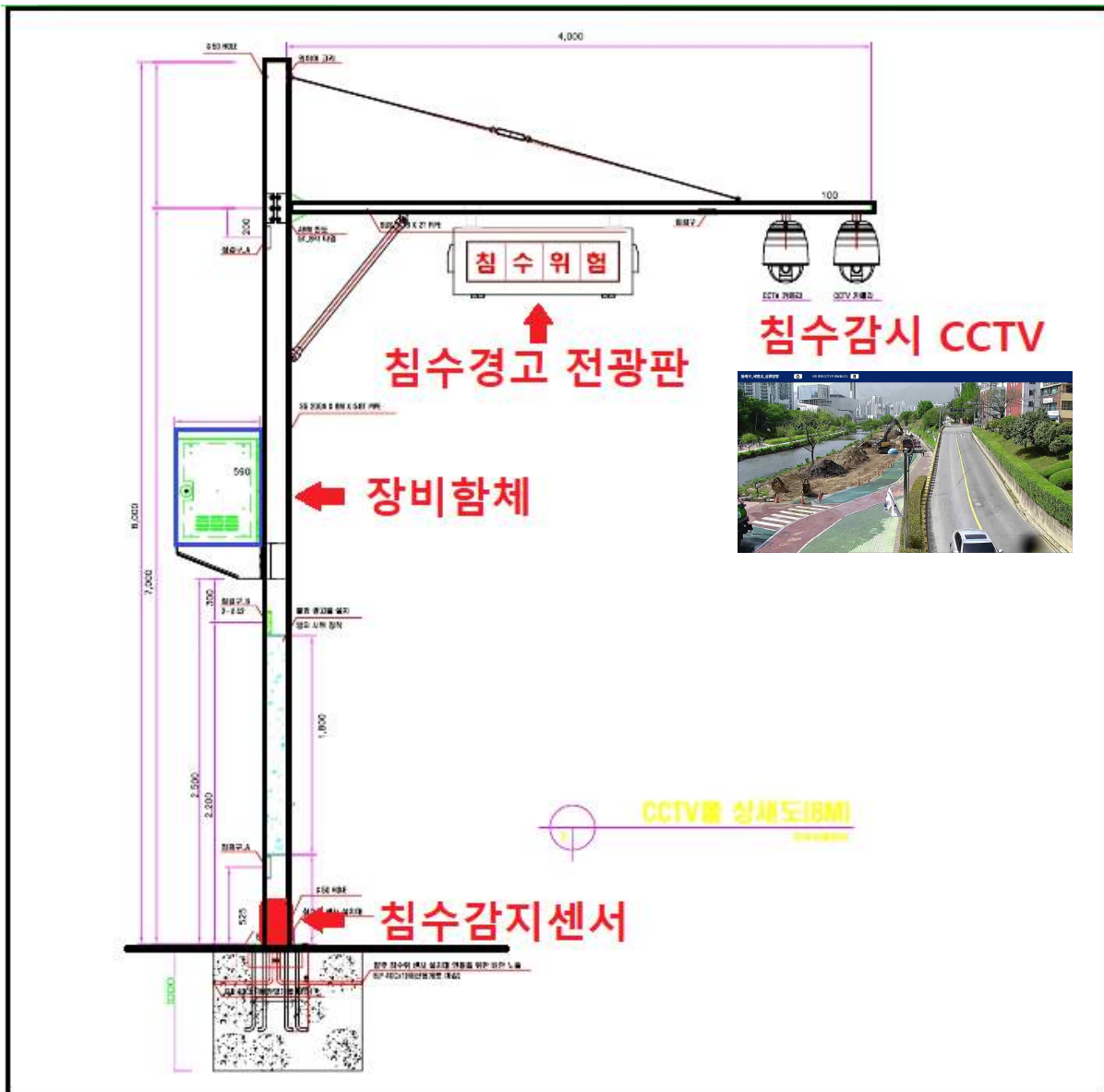


재해정보지도, 대피소 및 대피경로 예시



참고3

침수감지기 및 침수감시CCTV 설치도



※ 침수감시기 설치 예시

