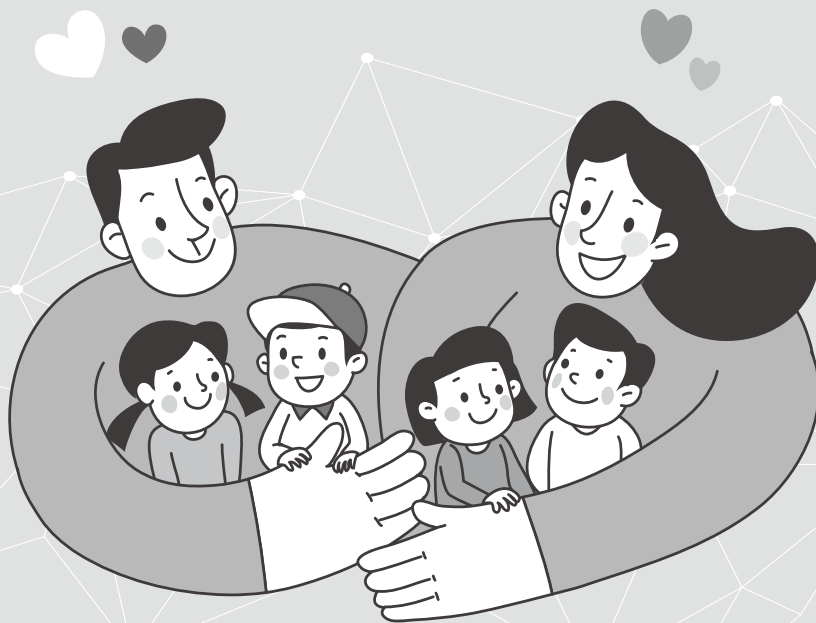


부산시민을 위한 행복 더하기+  
필요할 때 이용할 수 있고, 또 이용하고 싶은 사회서비스

2022년 부산지역사회서비스 신청안내

# 다 多 가치 만드는 부산형 사회서비스



제공기관 쉽게 찾기

부산지역사회서비스지원단 홈페이지 ([www.ssbni.or.kr](http://www.ssbni.or.kr)) 접속 - [내 주변 이용기관 찾기]

## 이용절차

# 부산지역사회서비스 시민에게 한 발 더 다가갑니다!



부산지역사회서비스지원단 홈페이지 [[www.ssbns.or.kr](http://www.ssbns.or.kr)]  
 페이스북 [[facebook.com/ssbns07](https://facebook.com/ssbns07)]

유튜브 페이지  
 QR코드

## 2022년도 건강보험료 본인부담금 판정기준

기준 중위소득 150%

가구원수	소득기준	건강보험료 본인부담금			비고
		직장가입자	지역가입자	혼합	
1인	2,917,000	102,842	77,067	-	-
		115,461	86,523	-	노인장기요양보험료 포함
2인	4,890,000	171,393	175,541	173,710	-
		192,423	197,080	195,024	노인장기요양보험료 포함
3인	6,292,000	223,722	242,987	227,649	-
		251,173	272,802	255,582	노인장기요양보험료 포함
4인	7,682,000	272,614	303,435	279,532	-
		306,064	340,666	313,831	노인장기요양보험료 포함
5인	9,037,000	319,763	354,661	334,652	-
		358,998	398,178	375,714	노인장기요양보험료 포함
6인	10,361,000	370,489	408,122	398,320	-
		415,948	458,199	447,194	노인장기요양보험료 포함
7인	11,671,000	434,898	472,366	473,200	-
		488,260	530,325	531,262	노인장기요양보험료 포함
8인	12,981,000	473,200	511,899	511,709	-
		531,262	574,709	574,496	노인장기요양보험료 포함
9인	14,292,000	511,709	549,554	567,870	-
		574,496	616,984	637,548	노인장기요양보험료 포함
10인	15,602,000	567,870	602,760	663,895	-
		637,548	676,719	745,355	노인장기요양보험료 포함



## 이용자들이 지켜야 할 수칙 이것만은 꼭 지켜주세요!

- ✓ 본인부담금 납부는 반드시 직접 납부가 원칙입니다.
- ✓ 서비스 이용시간을 반드시 지켜주시고 결석시 사전에 이야기해야 합니다.  
※ 사전 통보하지 않고 무단으로 서비스를 이용하지 않은 경우 제공기관에서 본인부담금을 환급하지 않습니다.
- ✓ 이용자는 제공기관 도착 후 서비스 이용하기 30분 이전부터 결제 가능합니다.
- ✓ 당일 서비스 이용 후 제공기록지에 본인이 직접 서명하시고 결제하셔야 합니다.
- ✓ 서비스 변경 및 계약 해지시는 최소 7일전까지 제공기관과 협의하여 통지해야 합니다.
- ✓ 바우처이용권을 다른 사람에게 양도할 수 없으며, 바우처 이용권이 없는 사람은 서비스를 제공 받을 수 없습니다.
- ✓ 성희롱, 성추행은 범죄입니다.  
※ 확인 즉시 형사 고발 및 서비스가 중단됩니다.
- ✓ 사전에 계약된 서비스 내용만 제공합니다.
- ✓ 1인당 1개 사업만 신청가능 합니다.

### [이용자격 관리]

- **자격변동** ▶ 다른 지역으로 전출할 경우, 기존 지역에서 취득한 이용자격은 상실됩니다.  
※ 동일 구·군 내의 전·출입 제외  
※ 기존 지역에서 생성된 바우처는 전·출입 신고일 기준 해당 월까지 사용 가능(이후 결제 불가능)
- **자격관리** ▶ 정당하지 않은 사유로 2개월간 연속하여 바우처 결제실적이 없는 경우 시·군·구청장 직권으로자격 중지 가능합니다.  
※ 정당한 사유 : 지자체 통보지연, 제공기관 등록지연, 입원, 감염, 천재지변 등

### ★ 참고하세요!

#### 가격탄력제란?

- ✓ 본인부담금을 정해진 구간 안에서 자유롭게 기관과 이용자가 합의하여 정하는 제도.  
현재, [아동청소년 심리치유서비스(우리아이가 달라졌어요)]와 [아동정서발달 지원서비스], [가족마음이음 서비스]에서 시행되고 있습니다.
- ★ 결정통지서에는 금액구간이 표시되지 않고 최고금액이 표시됩니다.  
[예]36,000원~96,000원 → 96,000원] 실제금액은 구간내에서 제공기관과 협의하시기 바랍니다.

## 서비스 신청 안내

### 1. 신청기간

2022. 1.24.(월) ~ 2.4.(금) 단, 잔여예산 발생 및 대기자 소진 시 연중 추가 모집 가능

### 2. 서비스 신청

#### 1) 신청

- 신청조건1 : ①소득+②연령+③가구특성 3가지 조건을 모두 충족하는 경우 신청 가능
- 신청조건2 : ④우선순위 입증서류는 **가장 높은 우선순위 1건에 대한 서류만 제출 가능**. 단, 구군 및 읍면동에서 확인 가능한 우선순위 입증서류 미제출
- 신청조건3 : ① '21.12.9.~10. 구군 담당자 의견 조사결과, 부산광역시 이용자는 **1인 1개 바우처**(지역사회서비스)에 한하여 **신청** 가능.
- ② 전년도에 선정 된 A서비스 이용자(서비스 시작월이 '21년 4월 이후인 자)가 당해연도 B서비스 신규 신청 가능 여부는 구군에서 판단.
- ③ 전년도에 선정 된 A서비스 이용자(서비스 시작월이 '21년 4월 이후인 자)가 당해연도 B서비스를 신규로 신청할 경우, B서비스 선정 시 A서비스는 종료하는 것으로 결정
- 신청권자 : ① **사회서비스 이용 발급대상자**, ② 발급대상자의 친족 또는 법정대리인(후견인)
- ③ 담당공무원 직권 신청(보호자의 동의 필요. 단, 발급대상자가 심신미약 또는 심신상실인 경우 동의 생략 가능하며 이 경우 시·군·구청장에게 보고), ④시·군·구청장이 지정한 법인·단체·시설·기관(발급 대상자의 요청 시 신청 지원)

※ 부산지역사회서비스 홈페이지([www.ssbns.or.kr](http://www.ssbns.or.kr)) → 서비스 정보와 제공기관 위치 확인

#### 2) 신청방법

주민등록상 거주지 읍·면·동 주민센터에 직접 방문 신청

## 2022년도 신청가능 사업

### 시·도 사업

※ 부산시민 모두 신청 가능하며, 부산광역시 전체 제공기관에서 이용 가능합니다.

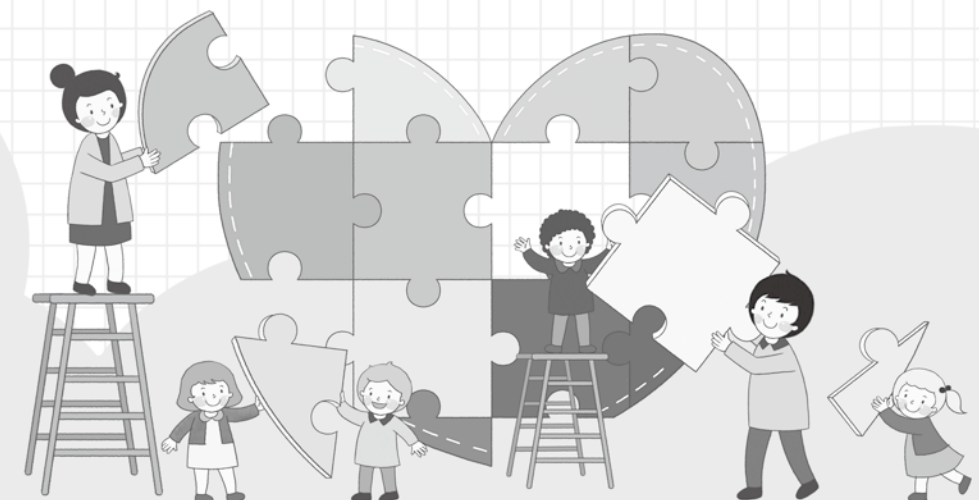
※ 단, 다른 구로 이사하게 되면 이용권은 소멸됩니다.

1. 아동청소년 심리치유서비스 (우리아이가 달라졌어요!)	06
2. 아동정서발달지원서비스	08
3. 가족마음이음서비스 (구. 자녀의 성공을 돕는 부모 코칭)	10
4. 뇌에 기(氣)가 짹	12
5. 노인건강관리서비스 (구. 노인맞춤형운동서비스)	13
6. 시각장애인 안마서비스	15
7. 장애인 보조기기 렌탈 서비스	16
8. 동화야 놀~자 (스토리텔링)	17
9. 해양역사문화체험 아카데미	18

### 구·군 사업

※ 해당 구군 주민만 신청가능합니다.

1. 부모-자녀 상호작용증진서비스 (서구, 남구, 연제구, 수영구, 북구)	20
2. 식사영양관리서비스 (부산진구)	21
3. 일상생활지원서비스 (부산진구, 북구)	22
4. 행복한 중년 건강관리서비스 (영도구)	23
5. 이바구 놀이터 (동구)	24
6. 아동놀이활동 지원서비스 (남구)	25





## 상담 01. 아동청소년 심리치유서비스 (우리아이가 달라졌어요!)

### ☑ 누가 서비스를 이용할 수 있나요? (세가지 모두 충족시 신청가능)

- 소득 : 제한없음
- 연령 : 만 18세 이하 (2004년(포함) 이후 출생자)
- 가구특성
  - 발달지원 및 문제행동
    - ① 발달 지연 관련 의사소견서 또는 관련 의료기록
    - ② 영유아 건강검진 결과, 10백분위(%) 이내인 자
    - ③ 문제행동(ADHD) 관련 의사소견서 + 검사결과지
    - ④ 문제행동 관련 의료기록 + 검사결과지
    - ⑤ 문제행동 관련 약물치료 6개월 이상인 자
    - ⑥ 드림스타트센터·정신건강복지센터, 아동보호종합센터·아동보호전문기관, 한국청소년상담복지개발원(협의중)·청소년상담복지센터(협의중), 부산기초학력지원센터(협의중)에서 추천하는 아동
    - ⑦ 학교 담임교사, 학교복지사, 학교상담교사(특수교사, 특수반교사 포함), Wee클래스·Wee센터·Wee스쿨에서 추천하는 아동
    - ⑧ 공공기관·병원·일반기관에서 근로하는 임상심리사·청소년상담사·언어재활사 소견서 + 검사결과지

#### ※ 용어의 해석

- 의사소견서 : 정신건강의학과, 재활의학과, 소아청소년과 등 아동청소년 관련 전문의 소견
- 의료기록 : 발달지연, 문제행동 관련 의료기록
- 검사결과지 : 아래중에 하나인 경우(택1)
  - ① 발달검사(K-CDR-R, K-ASQ, K-DST, DEP) 발달지연·경계·절단점 이상인 경우
  - ② 효과성 검증도구(부산시 지침 참조) 발달지연·경계·절단점 이상인 경우
  - ③ 폴배터리(full-battery) 검사결과

※ 중복이용 불가사업 : 발달재활서비스, 여성가족부 다문화가족지원센터의 자녀언어발달사업

※ 중복이용 불가 : 서비스 지원기간 내 동시 신청 이용 불가

### ☑ 구비서류 : 가구특성 입증자료는 발급일로부터 6개월 이내 자료만 인정

- 발달지원 및 문제행동
  - ① 발달지연 관련 의사소견서 또는 이를 확인할 수 있는 의료기록(발달지연)
  - ② 영유아 건강검진 결과, 10백분위(%) 이내
  - ③ 문제행동(ADHD) 관련 의사소견서 + 검사결과지
  - ④ 문제행동 관련 의료기록 + 검사결과지
  - ⑤ 약물치료 확인 할 수 있는 의료기록(진단서, 소견서 등)
  - ⑥ 드림스타트센터·정신건강복지센터, 아동보호종합센터·아동보호전문기관 한국청소년상담복지개발원(협의중), 청소년상담복지센터(협의중), 부산기초학력지원센터(협의중)에서 발급한 추천서
  - ⑦ 학교담임교사, 학교복지사, 학교상담교사(특수교사, 특수반교사 포함), Wee클래스·Wee센터·Wee스쿨에서 발급한 추천서
  - ⑧ (공공기관·병원·일반기관) 임상심리사·청소년상담사·언어재활사 소견서(+자격증 사본) + 검사결과지
- 구비서류 제출 시 유의사항
  - 추천서 또는 소견서 또는 검사결과지: 아동의 부적응 및 정서·행동문제를 구체적으로 기술(발급처 직인 포함)
  - ※ 예외 : 학교담임교사, 학교복지사, 학교상담교사 추천 시 직인이 포함되기 어려운 경우 「아동청소년 심리치유서비스」에 한하여 재직증명서(예외1) 또는 추천인의 도장(예외2)으로 직인을 갈음할 수 있는 것으로 합의함.
  - ※ 절단점 기준은 부산시 지침에서 별도제시(서비스별 가구 특성 확인자료 참고 p.69)
  - ※ 우선순위 관련 서류 필요 시 별도 구비

### ☑ 우선순위

- ① 공공전달체계(드림스타트센터·정신건강복지센터·한국청소년상담복지개발원(협의중)·청소년상담복지센터(협의중)·부산기초학력지원센터(협의중)) 연계자
  - ② 문제행동 관련 약물치료 6개월 이상인 자, 폴배터리(full-battery) 검사결과 이상소견이 있는 자
  - ③ 학교 담임교사, 학교복지사, 학교상담교사, 특수교사, 특수반교사 추천자
  - ④ Wee클래스·Wee센터·Wee스쿨 추천자
  - ⑤ 아동보호종합센터·아동보호전문기관 추천자
  - ⑥ 한부모, 아동시설 입소자, 대안학교 재학생
  - ⑦ 의사소견서, 의료기록(영유아 건강검진 결과 등), 임상심리사 소견서
  - ⑧ 청소년상담사·언어재활사 소견서
- ※ 가장 높은 우선순위 입증서류 1건만 제출, 읍·면·동 확인 가능한 서류(없음)

### ☑ 서비스 내용

- ⑧ 발달지원
  - 발달기초 : 기본적 대근육, 소근육 운동기술 촉진
  - 언어발달 : 의사소통 기능·기술 및 어휘발달 촉진
  - 초기인지 : 감각운동에 기초한 인지발달 촉진
  - 정서, 사회성 : 기본적인 정서표현, 가족 및 타인과의 사회성 활동 촉진
- ⑨ 문제행동
  - 개인 맞춤형
    - 놀이프로그램 : 놀이를 통하여 아동의 심리적 안정감, 사회성, 정서발달 등 지원
    - 언어프로그램 : 언어장애에 대한 개인의 내적, 환경적 원인을 분석, 증상별 치료계획을 수립, 적절한 치료로 잠재된 언어능력을 극대화시켜 의사소통 능력 향상
    - 인지프로그램 : 아동의 발달 수준과 개별적 특성에 적합한 목표를 설정하여 표현과 더불어 자존감 향상 및 감각발달 향상
    - 미술프로그램 : 다양한 미술매체를 이용하여 자유로운 창의적 표현과 더불어 자존감 향상
    - 음악프로그램 : 다양한 악기 또는 음악을 통한 표현력 향상, 정서발달 향상
  - ※ 피아노 등 단순 음악악기를 활용한 기능 프로그램 제공 불가
- ⑩ 발달지원과 문제행동 관련 부모상담(필요시 회당 10분 내외)
- ⑪ 슈퍼비전 : 월 1회 이상 사례회의 등 슈퍼비전 실시

### ☑ 월 횟수(시간) 주 1회(월 4회), 회당 1인: 50분

①·②·③ 주 1회(월 4회), 회당 50분

### ☑ 월 가격 월 180,000~270,000원

2022년 신규 이용자			
등급	정부지원금	본인부담금	등급별 소득기준
1등급	월 162,000원 (회당 40,500원)	월 18,000~54,000원 (회당 4,500~13,500원)	기초생활수급자(생계, 의료, 주거, 교육급여), 차상위(차상위본인부담경감, 차상위자활, 차상위장애인, 차상위자격확인, 한부모 가족(한부모 및 조손가족, 청소년 한부모 가족)
2등급	월 144,000원 (회당 36,000원)	월 36,000~96,000원 (회당 9,000~24,000원)	기준중위소득 120%이하 중 1등급이 아닌 자
3등급	월 126,000원 (회당 31,500원)	월 54,000~126,000원 (회당 13,500~31,500원)	기준중위소득 120%초과 ~150%이하
4등급	월 108,000원 (회당 27,000원)	월 72,000~162,000원 (회당 18,000~40,500원)	기준중위소득 150%초과

### ☑ 제공장소 기관방문

## 상담 02. 아동정서발달 지원서비스

### ☑ 누가 서비스를 이용할 수 있나요? (세가지 모두 충족시 신청가능)

- 소득 : 기준 중위소득 150% 이하
- 연령 : 만 4세~13세 (2009년 ~ 2018년 출생자)
- 가구특성
  - ① 해당기관에 근로하는 임상심리사, 청소년상담사 소견서
  - ② 학교담임교사, 학교복지사, 학교상담교사(특수교사, 특수반교사 포함), Wee클래스·Wee센터·Wee스쿨에서 추천하는 아동
  - ③ 유아교육기관장·어린이집원장이 추천하는 아동
  - ④ 효과성 검사(부산시 지침 참조)결과 절단점 이상인 아동

※ 중복이용 불가사업 : 발달재활서비스, 여성가족부 다문화가족지원센터의 자녀언어발달사업

※ 중복이용 불가 : 서비스 지원기간 내 동시 이용불가

### ☑ 구비서류 입증일(검사, 확인, 추천 등)로부터 6개월 이내 발급자료만 인정

- ① 임상심리사, 청소년상담사 소견서(+자격증 사본)
- ② 학교담임교사, 학교복지사, 학교상담교사(특수교사, 특수반교사 포함), Wee클래스·Wee센터·Wee스쿨에서 발급한 추천서
- ③ 유아교육기관장·어린이집원장 추천서
- ④ 검사결과지

#### • 구비서류 제출 시 유의사항

- 추천서 또는 소견서 또는 검사결과지: 아동의 부적응 및 정서·행동문제를 구체적으로 기술(발급처 직인 원칙)
- ※ 추천자는 학교(기관)에 속한 아동에 한해 추천 가능
- ※ 절단점 기준은 부산시 지침에서 별도제시(서비스별 가구 특성 확인자료 부록2 참고)
- ※ 우선순위 관련 서류 필요 시 별도 구비

### ☑ 우선순위

- ① 학교 담임교사, 학교복지사, 학교상담교사 ② Wee클래스·Wee센터·Wee스쿨 추천자 ③ 한부모 ④ 아동시설 입소자, 대안학교 재학생 ⑤ 임상심리사 소견서 ⑥ 청소년상담사 소견서 ⑦ 유아교육기관장·어린이집원장 추천자 ⑧ 고연령 순(만13세~만4세)
- ※ 가장 높은 우선순위 입증서류 1건만 제출, 읍면동 확인 가능한 서류는(③,⑧미제출)

### ☑ 서비스 내용

학교부적응 등 정서행동적 문제로 어려움이 예상되는 아동 대상 클래식 악기 및 미술교육 등을 매개로한 예술심리치료 서비스 제공

#### ㉠ 음악 및 미술 실기

- 악기이론 및 실기(바이올린, 플룻, 클라리넷, 비올라, 첼로 등 선택), 악기대여
- 미술지도 : 기본 스케치 기술, 크레파스&물감 등 채색화 그리기, 조각 및 만들기 등

#### ㉡ 정서순화프로그램

- 미술치료, 음악놀이 치유, 통합예술치료 프로그램

### ☑ 월 횟수(시간) 주2회(월8회 / ㉠+㉡), 회당 60분

㉠ 주1회(월4회), 회당 60분

㉡ 주1회(월4회), 회당 60분

※ 월 횟수 : ㉠ 4회 + ㉡ 4회 진행

### ☑ 월 가격 월 180,000~210,000원

2022년 신규 이용자			
등급	정부지원금	본인부담금(가격탄력제)	등급별 소득기준
1등급	월 160,000원 (회당 20,000원)	월 20,000~50,000원 (회당 2,500~6,250원)	기초생활수급자(생계, 의료, 주거, 교육급여), 차상위(차상위본인부담경감, 차상위자활, 차상위장애인, 차상위자격확인), 한부모 가족(한부모 및 조손가족, 청소년 한부모 가족)
2등급	월 140,000원 (회당 17,500원)	월 40,000~70,000원 (회당 5,000~8,750원)	기준중위소득 120%이하 중 1등급이 아닌 자
3등급	월 120,000원 (회당 15,000원)	월 60,000~90,000원 (회당 7,500~11,250원)	기준중위소득 120%초과~150%이하

### ☑ 제공장소 기관방문(원칙) / 재가방문(일부허용)

※ 재가방문은 기관의 서비스 운영 정책에 따라 달리 적용되기에 기관의 운영 정책 준용(이용자 선택 불가)

# 상담 03. 가족마음이음서비스 ((구)자녀의 성공을 돕는 부모코칭)

## 누가 서비스를 이용할 수 있나요? (세가지 모두 충족시 신청가능)

- 소득 : 제한없음
- 연령 : 제한 없음
- 가구특성 : 가구특성 입증자료는 발급일로부터 6개월 이내 자료만 인정
  - 예방
    - ① 예비부모 (주민등록상 가족관계 확인가능자, 혼인신고자)
  - 고위험
    - ② 한국청소년상담복지개발원(협의중)·청소년상담복지센터(협의중),건강가정지원센터(협의중), 부산기초학력지원센터(협의중)에서 추천한 부모
    - ③ 정신질환(우울 등) 관련 약물치료 6개월 이상인 자
    - ④ 만18세 이하 자녀가 문제행동 관련 약물치료 6개월 이상인 자의 부모
    - ⑤ 만18세 이하 자녀가 풀배터리(full-battery) 검사결과 이상소견이 있는 자의 부모
  - 경계
    - ⑥ 정신질환 관련 의사소견서·의료기록·임상심리사 소견이 있는 자
    - ⑦ 만18세 이하 자녀를 둔 이혼 부모+검사결과지
    - ⑧ 조부모·한부모(주민등록 기준)+검사결과지
  - 잠재
    - ⑨ 미취학 자녀를 둔 부모
    - ⑩ 초.중.고. 자녀를 둔 부모

## 구비서류 입증일(검사, 확인, 추천 등)로부터 6개월 이내 발급자료만 인정

- ① 해당없음
- ② 한국청소년상담복지개발원(협의중)·한국청소년상담복지센터(협의중),건강가정지원센터(협의중), 부산기초학력지원센터(협의중) 추천서
- ③,④ 약물치료를 확인 할 수 있는 의료기록(진단서, 추천서 등)
- ⑤ 풀배터리(full-battery) 검사결과지
- ⑥ 의료기록(정신질환 관련 의사소견서 등), 정신질환 관련 임상심리사 소견서
- ⑦,⑧ 검사결과지 : MMTI, 효과성 검증도구(부산시 지침 참조) 중 택1
- ⑨,⑩ 해당없음
- 구비서류 제출 시 유의사항
  - 추천서 또는 소견서 또는 검사결과지 : 발급처 직인 원칙
  - ※ 우선순위 관련 서류 필요 시 별도 구비

## 우선순위

- ① 예비부모 (주민등록상 가족관계 확인가능자, 혼인신고자)
- ② 한국청소년상담복지개발원(협의중)·청소년상담센터(협의중), 건강가정지원센터(협의중), 부산기초학력지원센터(협의중)에서 추천한 부모
- ③ 정신질환(우울 등) 관련 약물치료 6개월 이상인 자
- ④ 만18세 이하 자녀가 문제행동 관련 약물치료 6개월 이상인 자의 부모
- ⑤ 만18세 이하 자녀가 풀배터리(full-battery) 검사결과 이상소견이 있는 자의 부모

- ⑥ 정신질환 관련 의사소견서·의료기록·임상심리사 소견이 있는 자
- ⑦ 만18세 이하 자녀를 둔 이혼 부모+검사결과지
- ⑧ 조부모·한부모(주민등록기준)+검사 결과지
- ⑨ 미취학 자녀를 둔 부모(자녀 고연령순)
- ⑩ 초.중.고. 자녀를 둔 부모(자녀 저연령순)
- ※ 가장 높은 우선순위 입증서류 1건만 제출, 읍·면·동 확인 가능한 서류(①,⑨,⑩ 미제출)

## 서비스 내용

- 대상자 욕구에 맞춤 심리상담 제공
- ㉠ 발달단계에 따른 자녀 이해
- ㉢ 양육스트레스 이해
- ㉢ 부부, 가족관계 향상을 위한 개입 및 예방
- ㉢ 우울, 불안 등에 대한 심리상담
- ※ 상담 및 서비스 제공 결과보고서 의무작성 (종료시 기관 자체 서식 사용)
- ※ 제공인력 근태관리 플랫폼 의무사용 적용예정(시기 미정)

## 월 횟수(시간) 주 1회(월 4회 / ㉠+㉢+㉢), 회당 2~6인 그룹 90분 / 1인 50분

- 집단상담(집단 규모 1:2~1:6) : 주 1회(월 4회 / ㉠+㉢+㉢+㉠), 회당 90분
- 개인상담(집단 규모 1:1) : 주1회(월4회 / ㉠+㉢+㉢+㉠), 회당 50분
- ※부부상담 허용

## 월 가격 월 140,000원~300,000원

2022년 이용자				
등급	정부지원금	본인부담금(가격탄력제)	등급별 소득기준	
집단 규모 1:2~ 1:15	1등급	월 126,000원 (회당 31,500원)	월 14,000원~40,000원 (회당 3,500원~10,000원)	기초생활수급자(생계, 의료, 주거, 교육급여), 차상위(차상위본인부담경감, 차상위자활, 차상위장애편, 차상위자격확인), 한부모 가족(한부모 및 조손가족, 청소년 한부모가족)
	2등급	월 120,000원 (회당 30,000원)	월 20,000원~80,000원 (회당 5,000원~20,000원)	기준중위소득 120%이하 중 1등급이 아닌 자
	3등급	월 100,000원 (회당 25,000원)	월 40,000원~120,000원 (회당 10,000원~30,000원)	기준중위소득 120%초과
집단 규모 1:1	1등급	월 126,000원 (회당 31,500원)	월 14,000원~120,000원 (회당 3,500원~30,000원)	기초생활수급자(생계, 의료, 주거, 교육급여), 차상위(차상위본인부담경감, 차상위자활, 차상위장애편, 차상위자격확인), 한부모 가족(한부모 및 조손가족, 청소년 한부모가족)
	2등급	월 120,000원 (회당 30,000원)	월 20,000원~160,000원 (회당 5,000원~40,000원)	기준중위소득 120%이하 중 1등급이 아닌 자
	3등급	월 100,000원 (회당 25,000원)	월 40,000원~200,000원 (회당 10,000원~50,000원)	기준중위소득 120%초과
비고	※ 기관별 가격 기준표 이용자에게 제시 권장			

## 제공장소 기관방문

## 돌봄 04. 뇌에 기(氣)가 팍팍

### 누가 서비스를 이용할 수 있나요? (세가지 모두 충족시 신청가능)

- 소득 : 기준 중위소득 150% 이하 또는 기초연금수급자
- 연령 : 만 65세 이상 (1957년(포함) 이전 출생자)
- 가구특성 : 해당 없음
- ※ 중복이용 불가사업 : 노인장기요양서비스
- ※ 중복이용 불가 : 서비스 지원기간 내 동시 이용불가

### 구비서류 해당없음

- ※ 우선순위 관련 서류 필요 시 별도 구비

### 우선순위

- ① 1인가구, ② 의료기관 추천, 정신건강복지센터, 광역치매센터, 치매안심센터 추천 등 공공전달체계 추천, ③ 노부부 (부부 중 1인이 만80세 이상인 경우), ④ 임상심리사 추천, ⑤ 장애등록자, ⑥ 연령(고연령 순)  
※ 가장 높은 우선순위 입증서류 1건만 제출, 읍면동 확인 가능한 서류는(①,③,⑤,⑥ 미체출)

### 서비스 내용

- ㉠ Alz 학습요법  
- 치매예방 및 중증악화 예방을 위해 과학적으로 검증된 두뇌 활성화 인지건강 프로그램으로 학습요법 교재에 의한 1:1 맞춤형 읽기, 쓰기, 숫자계산으로 두뇌활성화 교육
- ㉡ 차문화 치료  
- 차를 통한 정서기능 안정 및 상담
- ㉢ 택틸케어, 색종이접기, 회상요법, 치매예방체조, 레크레이션  
※ ㉠,㉡,㉢는 이용자 특성에 따라 프로그램 시간 계획 수립 가능

### 월 횟수(시간) 주2회(월8회), 회당(㉠+㉡+㉢) (※ 회당 1인 60분 / 3인 이하(부부, 소그룹) 90분)

### 월 가격 월 160,000원

2022년 신규 이용자			
등급	정부지원금	본인부담금	등급별 소득기준
1등급	월 152,000원 (회당 19,000원)	월 8,000원 (회당 1,000원)	기초생활수급자(생계, 의료, 주거, 교육급여), 차상위(차상위본인부담경감, 차상위자활, 차상위장애인, 차상위자격확인), 한부모 가족(한부모 및 조손가족, 청소년 한부모가족)
		수급자 : 월 4,000원 (회당 500원)	
2등급	월 140,000원 (회당 17,500원)	월 20,000원 (회당 2,500원)	기준중위소득 120%이하 중 1등급이 아닌 자
3등급	월 132,000원 (회당 16,500원)	월 28,000원 (회당 3,500원)	기준중위소득 120%초과 ~150%이하

※ 초기상담시 수급자여부 제공기관에서 확인

### 제공장소 재가방문(원칙) / 기관방문(허용)

## 재활 05. 노인건강관리서비스 (구)노인맞춤형운동서비스

### 누가 서비스를 이용할 수 있나요? (세가지 모두 충족시 신청가능)

- 소득 : 기준 중위소득 150% 이하 또는 기초연금수급자
- 연령 : 만 65세 이상 (1957년(포함) 이전 출생자)  
[의료급여 연계자 : 만 55세 이상(1967년(포함) 이전 출생자)]
- 가구특성
  - ① 보건소 노인체력측정 3개부문(근지구력, 유연성, 평형성) 검사결과 평균 4등급 이상인 자 또는 표준범위 외의 자
  - ② 신체건강 등에 의학적 이상소견이 있는 자(의사 진단서, 소견서, 진료확인서)
  - ③ 체성분 검사(보건소, 건강보험공단, 마을건강센터, 일반기관 모두 포함) 또는 기초체력검사 결과 표준범위 외의 자
  - ④ 의료급여 사례관리사 추천자 → 구군담당자

### 구비서류 입증일(검사, 확인, 추천 등)로부터 6개월 이내 발급자료만 인정

- ① 보건소 노인체력측정 검사결과지
- ② 의사 진단서 또는 소견서 또는 진료확인서
- ③ 체성분검사결과지 또는 기초체력 검사결과지
- ④ 의료급여 사례관리사 추천자(이용자 제출 불필요)
- ※ 우선순위 관련 서류 필요 시 별도 구비

### 우선순위

- ① 1인가구, ② 의료급여 사례관리사 연계자, ③ 신체질환자(의사 및 병원 진단·소견·진료확인), ④ 노인체력 측정 검사결과 이상자 ⑤ 체성분 측정 검사결과 이상자  
※ 가장 높은 우선순위 입증서류 1건만 제출, 읍면동 확인 가능한 서류는(① 미체출)

### 서비스 내용

#### 1. 마루운동서비스

- ㉠ 맞춤형 운동 프로그램
  - 기본 : 유연성 및 근력 운동, 협동형 운동, 평형성 향상 운동
  - 안전교육 실시, 제공기록지 기재, 교육자료 보관
- ㉡ 건강상태 상담 및 건강교육
  - 체성분 검사와 기초체력 측정결과를 토대로 전문가의 상담을 받아 생활패턴과 건강상태에 대한 상담
  - 어르신 건강한 노후생활을 위한 건강 관련한 교육 실시
- ㉢ 발표회 또는 경연
  - 실버로빅 등 제공 서비스에 대한 발표회 또는 경연 실시

#### 2. 수중운동서비스

- ㉠ 수중운동 및 건강지원프로그램
  - 기본 : 수중걷기, 아쿠아로빅 등 수중운동을 통해 근력강화, 관절가동성 및 심폐기능 향상 지원

## 재활 06. 시각장애인 안마서비스

- 안전교육 실시, 제공기록지 기재, 교육자료 보관

### ⑥ 건강 및 영양교육

- 체성분 검사와 기초체력 측정결과를 토대로 개인별 건강상담(설문활용)을 실시하고 개인별 특성에 맞는 식생활 및 생활패턴 개선지도

※ 제공기관에서는 마루운동과 수중운동 중 선택하여 운영가능

### 월 횟수(시간) 주2회(월8회), 회당 90분

#### 1. 마루운동서비스 (※1회 90분은 준비 운동 및 정리 운동 시간 포함)

- 제공주기 및 회당시간 : 주2회(월8회 / ④+⑥+⑦)

④ 맞춤형 운동 프로그램 : 주2회(월8회), 회당 90분

⑥ 건강상태 상담 및 건강교육 : 분기1회(연4회), 회당 90분

⑦ 발표회 또는 경연 : 연1회, 회당 90분

※ 분기별 1달은 ④ 7회 + ⑥ 1회 진행

⑦ 서비스 제공하는 달은 ④ 7회 진행

⑥, ⑦ 서비스 제공하는 달은 ④ 6회 진행

#### 2. 수중운동서비스 (※1회 90분은 준비 운동 및 정리 운동 시간 포함)

- 제공주기 및 회당시간 : 주2회(월8회 / ④+⑥)

④ 수중운동 및 건강지원프로그램 : 주2회(월8회), 회당 90분

⑥ 건강 및 영양교육 : 분기1회(연4회), 회당 90분

※ 분기별 1달은 ④ 7회 + ⑥ 1회 진행

### 월 가격 ① 1등급 : 월 74,000원 ② 2등급 : 월 120,000원

구분	2022년 신규 이용자	
	1등급 (마루운동서비스)	2등급 (수중운동서비스)
정부지원금	월 64,000원 (회당 8,000원)	월 108,000원 (회당 13,500원)
본인부담금	월 10,000원 (회당 1,250원)	월 12,000원 (회당 1,500원)
	수급자 : 월 5,000원 (회당 625원)	수급자 : 월 6,000원 (회당 750원)

※ 초기상담시 수급자여부 제공기관에서 확인

### 제공장소 기관방문

### 누가 서비스를 이용할 수 있나요? (세가지 모두 충족시 신청가능)

- 소득 : 기준 중위소득 150% 이하 또는 기초연금수급자

- 연령 : 만 60세 이상 (1962년(포함) 이전 출생자)

[장애인 경우 연령무관, 의료급여 연계자 : 만 55세 이상 (1967년(포함) 이전 출생자)]

- 가구특성

① 만 60세 이상인 자로서 근골격계·신경계·순환계 질환이 있음을 입증하는 의사진단서 또는 소견서 또는 처방전 또는 진료확인서 등 (질병분류코드 G,M,I 및 R81, E10~15) 제출자

② “국가유공자 등 예우 및 지원에 관한 법률”에 의해 상이등급 판정을 받은 자(연령무관)로서 근골격계·신경계·순환계 질환이 있음을 입증하는 의사진단서 또는 소견서 또는 처방전 또는 진료확인서 등 (질병분류코드 G,M,I 및 R81, E10~15) 제출자

③ 지체 및 뇌병변 등록장애인 (장애인등록증(장애인증명서 포함) 제출, 연령무관)

④ 구·군 통합사례관리사 추천자, 읍·면·동 케어안내창구 추천자, 의료급여사례관리사 추천자

### 구비서류 입증일(검사, 확인, 추천 등)로부터 6개월 이내 발급자료만 인정

① 의사진단서(한의원가능) 또는 소견서 또는 처방전 또는 진료확인서 등

② 국가유공자증 또는 확인서와 의사진단서 또는 소견서 또는 처방전 또는 진료확인서

③ 지체 및 뇌병변 장애인등록증(장애인증명서 포함)

④ 추천서(통합사례관리사 추천자, 케어안내창구 추천자, 의료급여사례관리사)

※ 우선순위 관련 서류 필요 시 별도 구비

### 우선순위

① 구·군 통합사례관리사 추천자, 읍·면·동 케어안내창구 추천자 ② 의료급여사례관리사 추천자 ③ 국가유공자 ④ M코드

⑤ G,I코드 ⑥ R81, E10~15 ⑦ 장애인

※ 가장 높은 우선순위 입증서류 1건만 제출, 읍면동 확인 가능한 서류는(③,⑦)미제출)

### 서비스 내용

④ 근골격계·신경계·순환계 질환의 증상개선을 위한 안마, 마사지, 지압 등 수기요법, 기타 자극요법에 의한 안마서비스 제공

- 전신안마, 마사지, 지압, 발마사지, 운동요법, 자극요법, 체형교정 등 개인맞춤형 안마서비스

※ 수기 안마 외 기타 기구 사용할 경우 시간은 회당 15분 내로 제한

※ 안마원, 안마시술소 내에서 제공하는 서비스만 해당

### 월 횟수(시간) 주1회(월4회), 회당 60분

### 월 가격 월 168,000원 (수급자 월 159,600원)

구분	2022년 신규 이용자		
	정부 지원금	본인 부담금	수급자 : 월 8,400원 (회당 2,100원)
정부 지원금	월 151,200원 (회당 37,800원)		

※ 초기상담시 수급자여부 제공기관에서 확인

### 제공장소 기관방문



## 재활 07. 장애인 보조기기 렌탈 서비스

### ☑ 누가 서비스를 이용할 수 있나요? (세가지 모두 충족시 신청가능)

- 소득 : 제한없음
- 연령 : 만 24세 이하 (1998년(포함) 이후 출생자)
- 가구특성 : 가구특성 입증자료는 발급일로부터 6개월 이내 자료만 인정
  - ① 장애판정을 받은 지체 및 뇌병변 장애 아동청소년
  - ② 척수장애 또는 근위축증으로 의사 진단서 발급이 가능한 아동·청소년(단, 6세 미만의 지체 및 뇌병변 장애가 예견되어 동 서비스가 필요하다고 인정한 의사진단서가 있는 경우 인정)
- \* 「장애인복지법」상 정신적 장애\*\*로 장애등급 판정을 받았더라도 지체 및 장애등급 판정을 수반하는 중복장애인의 경우 시·군·구에서 발행하는 “장애인등록증(부장애: 지체 및 뇌병변 장애)”을 제출하면 서비스 대상으로 인정
- \*\* 정신적 장애 : ① 발달장애(지적장애인, 자폐성장애인), ② 정신장애(정신장애인)

### ☑ 구비서류 입증일(검사, 확인, 추천 등)로부터 6개월 이내 발급자료만 인정

- ① 장애인등록증(장애인증명서 포함)
- ② 의사진단서
- ※ 우선순위 관련 서류 필요 시 별도 구비

### ☑ 우선순위

- ① 장애등급 순(장애의 정도가 심한 장애인, 장애의 정도가 심하지 않은 장애인 순), ② 소득기준(저소득 순)
- ※ 가장 높은 우선순위 입증서류 1건만 제출, 읍면동 확인 가능한 서류는(①·② 미제출)

### ☑ 서비스 내용

- 보조기기 대여 및 성장단계별 맞춤 지원  
대상 장애 아동의 성장단계에 적합한 맞춤형 보조기기 대여 및 성장단계에 따른 맞춤 지원 (단, 건강보험공단 지원대상 품목 제외)
- 점검 및 유지보수
  - 정기점검 : 반기별 최소 1회 (예: 교환, 부품 교체, 프레임 변경, 맞춤 보정 등)
  - 수시점검 : 정기점검 외 점검 · 유지보수 (예: AS, 소모품 교환, 수리, 교정 등)
- 상담 및 정보제공
  - 초기상담 : 대상 아동의 장애 유형 및 상태 파악, 이용자 및 보호자 욕구조사, 적정 보조기기에 대한 정보제공, 치수 측정 등
  - 수시상담 : 보조기기 이용 상담, 불만 처리, AS 상담 등 연중렌탈 및 점검 (정기점검 : 연2회, 수시점검 : 제한 없음)

### ☑ 월 횟수(시간) 연중렌탈 및 점검 (정기점검 연2회, 수시점검 제한없음)

### ☑ 월 가격 월 120,000원 (반기별 720,000원)

2022년 이용자			
등급	정부지원금	본인부담금	등급별 소득기준
1등급	월 108,000원 (반기 648,000원)	월 12,000원 (반기 72,000원)	기초생활수급자, 차상위
2등급	월 96,000원 (반기 576,000원)	월 24,000원 (반기 144,000원)	기준 중위소득 140% 이하 중 기초생활수급자, 차상위가 아닌 자
3등급	월 84,000원 (반기 504,000원)	월 36,000원 (반기 216,000원)	기준 중위소득 140% 초과

※ 장애아동이 2명 이상이 있는 가구의 경우 본인부담금 한등급씩 하향조정(3등급→2등급, 2등급→1등급)

### ☑ 제공장소 재가방문

## 역량강화 08. 동화야 놀~자 (스토리텔링)

### ☑ 누가 서비스를 이용할 수 있나요? (세가지 모두 충족시 신청가능)

- 소득 : 기준 중위소득 150% 이하
- 연령 : 만3세~만7세(2015년 ~ 2019년 출생자)
- 가구특성 : 해당 없음
- ※ 중복이용 불가사업 : 시청각장애인부모 자녀의 언어발달지원
- ※ 중복이용 불가 : 서비스 지원기간 내 동시 이용불가

### ☑ 구비서류 : 해당없음

- 우선순위 관련 서류 필요 시 별도 구비

### ☑ 우선순위

- ① 한부모, ② 다문화 ③ 맞벌이 ④ 연령(고연령 순 : 만7세 ~ 만3세)
- ※ 가장 높은 우선순위 입증서류 1건만 제출, 읍면동 확인 가능한 서류는(①,②,④ 미제출) - 다문화 경우 기본증명서로 주민 센터 확인 가능

### ☑ 서비스 내용

- ③ 동화구연&연극
  - 연령에 맞는 동화를 선택하여 구연, 행연(신체표현을 겸한 구연), 악연(음악 및 음률을 가미한 구연) 서비스 제공
  - 인형, 그림, 막대, 완구, 손유희, 그림자 동화 등 연극 관람 및 참여, 역할극, 발표회

### ☑ 월 횟수(시간) 주1회(월4회), 회당 50분

### ☑ 월 가격 월 74,000원

2022년 신규 이용자			
등급	정부지원금	본인부담금	등급별 소득기준
1등급	월 64,000원 (회당 16,000원)	월 10,000원 (회당 2,500원)	기초생활수급자(생계,차상위(차상위본인부담경감, 의료, 주거, 교육급여), 차상위자활, 차상위장애인, 차상위자격확인), 한부모 가족(한부모 및 조손가족, 청소년 한부모가족)
2등급	월 54,000원 (회당 13,500원)	월 20,000원 (회당 5,000원)	기준중위소득 120%이하 중 1등급이 아닌 자
3등급	월 44,000원 (회당 11,000원)	월 30,000원 (회당 7,500원)	기준중위소득 120% 초과~150% 이하

### ☑ 제공장소 기관방문

## 역량강화 09. 해양역사문화체험 아카데미

### ✓ 누가 서비스를 이용할 수 있나요? (세가지 모두 충족시 신청가능)

- 소득 : 기준 중위소득 150% 이하
- 연령 : 만 7세~15세 (2007년~2015년 출생자 또는 초등학교 재학생~중학교 재학생))
- 가구특성 : 해당없음

### ✓ 구비서류 : 해당없음

- 우선순위 관련 서류 필요 시 별도 구비

### ✓ 우선순위

- ① 한부모, ② 조손세대, ③ 다문화, ④ 다자녀(3인이상) ⑤ 맞벌이, ⑥ 연령(고연령순 : 만15세 ~ 만7세)
- ※ 가장 높은 우선순위 입증서류 1건만 제출, 읍면동 확인 가능한 서류는(①,②,③,④,⑥ 미제출) - 다문화의 경우 기본증명서로 주민센터 확인 가능

### ✓ 서비스 내용

- ㉠ 지역의 역사, 문화, 해양관련 기본과정
- 지역의 역사, 문화, 해양이라는 3가지 주제로 사회성, 창의력, 리더십 증진을 위한 비전형성(지역의 향토적 주제로 서비스 운영, 지역의 특성반영)
- ※ 역사교육 위주의 서비스 제공 불가(역사,문화,해양 등의 다양한 주제로 서비스 운영)
- ㉢ 지역의 역사, 문화, 해양 체험
- 지역의 역사, 문화, 해양 관련한 유적지, 박물관, 기념관 체험 및 부산의 인물, 스포츠, 문화 체험 제공

### ✓ 월 횟수(시간) 주1회(월4회), ㉠ 90분, ㉢ 450분

- ㉠ 월3회(주1회), 회당 90분
- ㉢ 월1회, 회당 450분
- ※ ㉢ 1회 서비스 제공이 어려운 경우 ㉠ 5회로 대체 가능(총 12개월 중 3개월만 대체 가능)

### ✓ 월 가격 월 150,000원

2022년 신규 이용자 서비스 가격						
등급	정부지원금			본인부담금		
	기본(270분)	체험(450분)	계(720분)	기본(270분)	체험(450분)	계(720분)
1등급	51,000원 (회당17,000원)	84,000원	135,000원	5,100원 (회당1,700원)	9,900원	15,000원
2등급	45,000원 (회당15,000원)	75,000원	120,000원	12,000원 (회당4,000원)	18,000원	30,000원
3등급	42,000원 (회당14,000원)	68,000원	110,000원	15,000원 (회당5,000원)	25,000원	40,000원

2022년 신규 이용자 등급별 소득기준	
1등급	기초생활수급자(생계, 의료, 주거, 교육급여), 차상위(차상위분임부담경감, 차상위자활, 차상위장애인, 차상위자격확인), 한부모 가족(한부모 및 조손가족, 청소년 한부모가족)
2등급	기준중위소득 120%이하 중 1등급이 아닌 자
3등급	기준중위소득 120%초과~150%이하

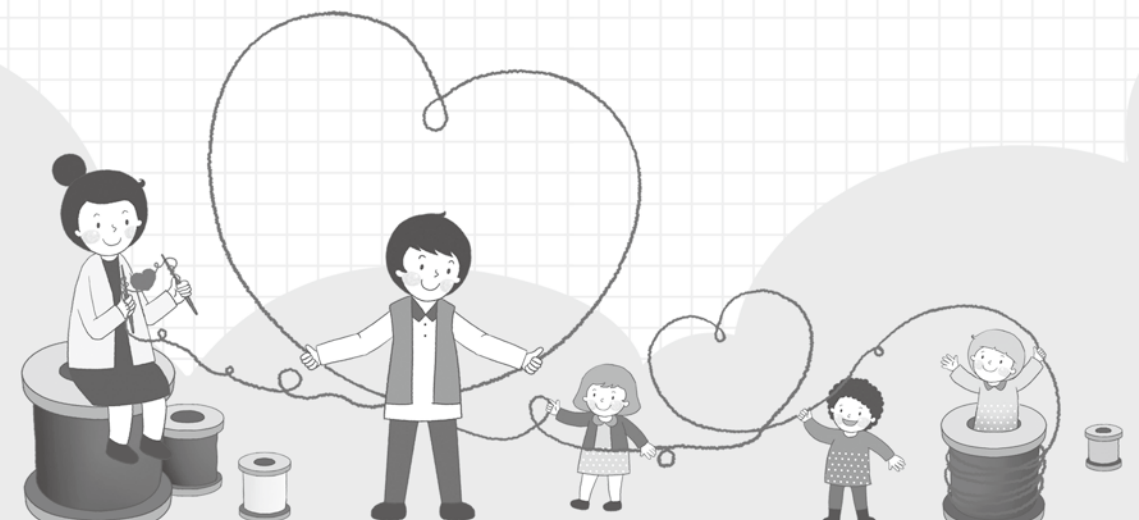
### ✓ 제공장소 기관방문

## 구·군사업

(해당 구군 주민만 신청가능합니다.)

※ 사업별 해당 구민이 신청 가능하며, 사업별 등록된 제공기관에서 이용 가능합니다. (단, 다른 구로 이사하게 되면 이용권은 소멸됩니다.)

1. 부모-자녀 상호작용증진서비스 (서구, 남구, 연제구, 수영구, 북구)
2. 식사영양관리서비스 (부산진구)
3. 일상생활지원서비스 (부산진구, 북구)
4. 행복한 중년 건강관리서비스 (영도구)
5. 이바구 놀이터 (동구)
6. 아동놀이활동 지원서비스 (남구)



## 상담 01. 부모-자녀 상호작용증진서비스 (서구, 남구, 연제구, 수영구, 북구)

### ☑ 누가 서비스를 이용할 수 있나요? (세가지 모두 충족시 신청가능)

- 소득 : 기준 중위소득 150% 이하
  - 연령
    - 만 3세~만 7세 유아 (2015년~2019년 출생자)
    - 13개월~24개월 영아의 보호자
  - 가구특성 : 해당없음
- ※ 중복 이용 불가사업(서비스지원 기간 내 동시 신청 이용 불가) : 발달재활서비스, 여성가족부 다문화가족지원센터의 자녀 언어발달사업

### ☑ 구비서류 해당없음

### ☑ 우선순위

- ① 한부모 ② 조손세대 ③ 13개월~24개월 영아의 보호자 ④ 저연령 순(만3세~만7세)
- ※ 가장 높은 우선순위 입증서류 1건만 제출, 읍면동 확인 가능한 서류는(①,②,③,④ 미체출)

### ☑ 서비스 내용

1. 아동발달 및 가족 상호작용증진 프로그램 및 RT중재서비스
  - (조)부모+(손)자녀 상호작용 증진을 위한 놀이 활동 프로그램(미술, 음악, 요리, 각종 교구 활용한 놀이프로그램)
2. 영아 기본생활, 대근육운동, 소근육운동, 인지, 언어, 사회정서 영역발달지원서비스
  - 자녀의 인지, 의사소통, 언어발달, 사회-정서적 발달 가능한 활동프로그램

### ☑ 월 횟수(시간) 주1회(월4회), 회당 60분

주1회(월4회), 회당 60분 : 아동발달 및 상호작용증진 프로그램 및 RT중재서비스

### ☑ 월 가격 (1·2·3등급)월 180,000원, (4등급)월200,000원

2022년 신규 이용자			
등급	정부지원금	본인부담금	등급별 소득기준
1등급	월 160,000원 (회당 40,000원)	월 20,000원 (회당 5,000원)	기초생활수급자(생계, 의료, 주거, 교육급여), 차상위(차상위본인부담경감, 차상위자활, 차상위장애인, 차상위자격확인), 한부모 가족(한부모 및 조손가족, 청소년 한부모가족)
2등급	월 150,000원 (회당 37,500원)	월 30,000원 (회당 7,500원)	기준중위소득 120%이하 중 1등급이 아닌 자
3등급	월 140,000원 (회당 35,000원)	월 40,000원 (회당 10,000원)	기준중위소득 120%초과~150%이하
4등급	월 170,000원 (회당 42,500원)	월 30,000원 (회당 7,500원)	자녀가 13개월~24개월인 보호자

### ☑ 제공장소 기관방문

## 돌봄 02. 식사영양지원서비스 (부산진구)

### ☑ 누가 서비스를 이용할 수 있나요? (세가지 모두 충족시 신청가능)

- 소득 : 기준중위소득 160% 이하
- 연령 : 만 65세 이상 (1957년(포함) 이전 출생자)
- 가구특성 : 거동불편, 신체기능 저하 등으로 혼자 거동하기 어렵거나 독립적인 일상생활 유지가 어려우며, 돌봐줄 수 있는 가족 등이 부재하여 스스로 식사 준비가 어려운 노인

### ☑ 우선순위

- ① 통합돌봄 정책대상 중 돌봄주택(공유주택, 노인돌봄주택, 중간시설) 거주자, ② 요양병원(시설)에서 퇴원(퇴소)하여 지역사회로 복귀한 대상, ③ 수술·입원 후 퇴원하여 단기간 돌봄이 필요한 대상, ④ 낙상관리 및 다제약제관리가 필요한 대상, ⑤ 70세 이상의 장애인·독거노인, 노인장기요양보험 4~5등급 및 등급외 대상

통합돌봄 정책대상 유형	돌봄주택 유형
장기입원군 : 요양병원(시설)에서 퇴원(퇴소)하여 지역사회로 복귀한 대상	공유주택, 노인돌봄주택, 중간시설 ※부산진구에서 지역사회 통합돌봄을 위한 노인 주거모형 개발 운영
퇴원기 이행군 : 수술·입원 후 퇴원하여 단기간 돌봄이 필요한 대상	
집중건강관리군 : 낙상관리 및 다제약제관리가 필요한 대상	
고위험 선제개입군 : 70세 이상의 장애인·독거노인, 노인장기요양등급 4~5 등급 및 등급 외 대상	

※ 1순위는 돌봄주택 거주자, 2순위 ~ 5순위는 돌봄주택 미거주자로 우선순위 구분

※ 통합돌봄 정책대상 유형 및 돌봄주택 거주유무에 따라 통합돌봄창구 담당자를 통한 우선순위 판정

### ☑ 서비스 내용

1. 식사지원 - 사전검사 결과를 기반으로 한 맞춤형 식사제공

종류	구성	형태 및 주의 사항	제공유형
일반식	저염, 저당, 소화용이, 다양한 식품군 구성	밥의 형태	식당 배식, 도시락 배달
치료식	당뇨식, 만성신부전식, 연하장애식 등 질환이 확인되고 식사요법이 필요하다고 의사가 진단한 경우	반찬의 크기, 익힘 정도	
		알레르기원 식품	
		약물로 인한 금지 식품	

2. 영양관리 서비스

- 사전검사에 근거한 식사제공 및 모니터링, 영양상담 및 교육, 타분야연계 프로그램 실시



- 영양중재내용

- 식사제공 및 모니터링 : 식사제공에 대한 섭취수준 및 신체변화 추적, 지속적인 식사 계획 관리
- 영양상담 : 근본적인 식생활문제 파악 및 해결 방안 제시
- 영양교육 : 식생활 지식 습득 및 행동 변화 유도
- 타 분야 연계 : 돌봄 연계를 통해 식사·영양관리 효과를 극대화

### ☑ 월 횟수(시간)

1. 주 6회(월 24회), 1식+간식 2회(60분) : 식사지원
2. 월 1회(상시) : 영양관리 서비스

### ☑ 월 가격 월 200,000원

2022년 신규 이용자			
등급	정부지원금	본인부담금	등급별 소득기준
1등급	월 180,000원 (회당 7,200원)	월 20,000원 (회당 800원)	기초생활수급자(생계, 의료, 주거, 교육급여), 차상위(차상위본인부담경감, 차상위자활, 차상위장애인, 차상위자격확인), 한부모 가족(한부모 및 조손가족, 청소년 한부모가족)
2등급	월 160,000원 (회당 6,400원)	월 40,000원 (회당 1,600원)	기준중위소득 120%이하 중 1등급이 아닌 자
3등급	월 140,000원 (회당 5,600원)	월 60,000원 (회당 2,400원)	기준중위소득 120%초과~160%이하

### ☑ 제공장소 재가방문

## 돌봄 03. 일상생활지원서비스 (부산진구, 북구)

### ☑ 누가 서비스를 이용할 수 있나요? (세가지 모두 충족시 신청가능)

- 소득 : 기준 중위소득 150% 이하 또는 통합돌봄대상자
- 연령 : 만 65세 이상 (1957년(포함) 이전 출생자)
- 가구특성
  - ① 의료급여사례관리사 추천자
  - ② (구군)통합사례관리사 및 (읍면동)케어안내창구 추천자
  - ③ 사회복지관장 및 제공기관장 추천자

### ☑ 우선순위

- ① 의료급여사례관리사 추천자
- ② (구군)통합사례관리사 및 (읍면동)케어안내창구 추천자
- ③ 사회복지관장 및 제공기관장 추천자

### ☑ 서비스 내용

- 가사·일상지원, 신변·활동지원 : 취사, 생활필수품 구매, 청소, 세탁, 식사도움, 설거지, 세면 도움, 옷 갈아입히기, 화장실 이용 도움, 외출동행 등
- ※ 장기요양보험제도, 노인맞춤돌봄서비스, 지역사회 통합돌봄서비스와 동시에 이용불가

### ☑ 월 횟수(시간) 월 최대 10회, 회당 120분

- 가사지원 : 최대 월 10회 이용가능
- ※ 1회 방문 시 서비스 제공시간은 최소 2시간 이상을 원칙으로 함

### ☑ 월 가격 월 300,000원(시간당 15,000원)

2022년 신규이용자			
정부 지원금	월 280,000원 (시간당 14,000)	본인 부담금	월 20,000원 (시간당 1,000원)

※ 서비스 비용은 최소 30분 단위로 서비스 제공시간을 산출함.

### ☑ 제공장소 재가방문

## 재활 04. 행복한 중년 건강관리서비스 (영도구)

### ☑ 누가 서비스를 이용할 수 있나요? (세가지 모두 충족시 신청가능)

- 소득 : 기준 중위소득 150% 이하
  - ※ 등급별 소득기준 상이 (하단 "서비스 가격 및 결제원칙" 참고)
- 연령 : 만 40세 ~ 만 64세 (1958년~1982년 출생자)
- 가구특성
  - ① 대사증후군 위험요인 5개항목(혈압, 당, 콜레스테롤, 중성지방, 비만) 중 2개 항목 이상인 자로 의사진단서 또는 의사 소견서 또는 직장 건강검진 결과표에 확인이 되는 자
  - ② 국민체육센터, 마을건강센터, 제공기관에서 실시하는 체성분 측정결과 표준범위 외의 자

### ☑ 구비서류

- ① 의사진단서 또는 소견서 또는 직장 건강검진 결과표
- ② 체성분 측정결과지

### ☑ 우선순위

- ① 1인가구, ② 대사증후군 항목 2개 이상 보유자, ③ 마을건강센터, 국민체육센터의 체성분 측정결과 제출자, ④ 제공기관의 체성분 측정결과 제출자
- ※ 가장 높은 우선순위 입증서류 1건만 제출, 읍면동 확인 가능한 서류는(① 미체출)

### ☑ 서비스 내용

- 1. 신체건강프로그램 - 운동을 통한 신체교정 운동, 기초체력향상 및 유산소 운동, 신체활동
- 2. 정서함양프로그램 - 치료레크레이션, 음악치료, 웃음치유, 스트레스 해소를 위한 힐링요법 등
- 3. 건강교육 및 상담 - 식생활습관교육, 생활맞춤운동처방 검사
- 4. 안전교육 - 서비스 제공현장에서 발생할 수 있는 사고 관련한 예방교육 (화재, 지진, 응급·재난상황 등)
- ※ 안전교육 연 1회 반드시 실시, 안전교육 실시 후 서비스 비용 결제 가능(제공기록지 내 안전교육 실시함을 확인할 수 있어야 함)
- ※ 서비스 제공자는 매년 안전관리에 대한 계획을 마련하고, 이용자 및 제공인력에 대한 교육 실시

### ☑ 월 횟수(시간) 주2회(월8회), 회당 60분

- 월 6~7회 : 신체건강프로그램
- 월 1~2회 : 정서함양프로그램
  - ※ 기관의 특성과 이용자의 욕구에 따라 신체건강 및 정서함양 프로그램 횟수조정 가능(단, 반드시 월 1회~2회 내에서 정서함양 프로그램은 실시)
- 분기 1회 : 건강교육 및 상담
- 연 1회 : 안전교육

### ☑ 월 가격 월 100,000원

2022년 신규 이용자			
등급	정부지원금	본인부담금	등급별 소득기준
1등급	월 90,000원	월 10,000원	기초생활수급자(생계, 의료, 주거, 교육급여), 차상위(차상위본인부담감감, 차상위자활, 차상위장애인, 차상위자격확인), 한부모 가족(한부모 및 조손가족, 청소년 한부모가족)
2등급	월 80,000원	월 20,000원	기준중위소득 120%이하 중 1등급이 아닌 자
3등급	월 70,000원	월 30,000원	기준중위소득 120%초과~150%이하

### ☑ 제공장소 기관방문



## 역량강화 05. 이바구 놀이터 (동구)

### ☑ 누가 서비스를 이용할 수 있나요? (세가지 모두 충족시 신청가능)

- 소득 : 해당없음
- 연령 : 만 6세~만 12세 (2010년~2016년 출생자)  
※ 놀이 활동이 필요한 아동
- 가구특성 : 해당없음

### ☑ 우선순위 해당없음

### ☑ 서비스 내용

- 대면형 : 이바구놀이캠프  
- 아동이 직접 만드는 놀이로 주체적으로 놀이 활동에 참여하는 놀이 캠프
- 비대면형 : 놀이KIT 제공 및 활용  
- 아동이 시간과 장소에 구애받지 않고 창의적으로 놀이를 구성하여 주체적으로 놀이활동에 참여할 수 있도록 다양한 놀이감으로 구성된 놀이키트 지원

### ☑ 월 횟수(시간) 월1회(480분)

### ☑ 월 가격 월 130,000원

등급	정부지원금	본인부담금	등급별 소득기준
1등급	월117,000원 (회당 117,000원)	월13,000원 (회당 13,000원)	기준중위소득 120% 이하
2등급	월104,000원 (회당 104,000원)	월26,000원 (회당 26,000원)	1등급이 아닌 자

### ☑ 제공방식 대면서비스 및 비대면서비스 혼합 제공 가능

## 역량강화 06. 아동놀이활동 지원서비스 (남구)

### ☑ 누가 서비스를 이용할 수 있나요? (세가지 모두 충족시 신청가능)

- 소득 : 해당없음
- 연령 : 만 6세~만 12세 (2010년~2016년 출생자)
- 가구특성 : 해당없음

### ☑ 우선순위 해당없음

### ☑ 서비스 내용

- 즐거움이 남구, 놀이탐험  
- 도보 5분 내외의 반경 기준 골목(마을), 부산박물관, 문화회관, 평화공원 등 특정장소에서 단계별 미션형식의 놀이체험활동  
- 관계형성, 신체놀이 중심
- 놀라움이 남구, 똑!똑!똑! 놀이페스티벌  
- 책놀이, 수공예, 한복공예, 라탄공예, 한식디저트, 목공예 등 6가지 체험활동  
- 체험활동 경험을 토대로 아동 주도적으로 기획하는 놀이페스티벌 참여
- 놀이가 남구, 맘껏 놀~자  
- 안전한 공간에서 놀이큐레이터의 보호아래 단·복수의 신체적 놀이체험활동

### ☑ 월 횟수(시간) 주2회(월8회), 회당 100분

※ ㉠~㉣ 서비스 중 ㉠와 ㉡, ㉢ 택1, 총 2가지 이용

### ☑ 월 가격 월 200,000원

2022년 이용자			
등급	정부지원금	본인부담금	등급별 소득기준
1등급	월 180,000원 (회당 22,500원)	월 20,000원 (회당 2,500원)	기초생활수급자(생계, 의료, 주거, 교육급여), 차상위(차상위본인부담경감, 차상위자활, 차상위장애인, 차상위자격확인), 한부모 가족(한부모 및 조손가족, 청소년 한부모가족)
2등급	월 160,000원 (회당 20,000원)	월 40,000원 (회당 5,000원)	1등급이 아닌 자

### ☑ 제공방식 부산시 남구 전역

**Note.**

**Note.**



부산복지개발원  
부산지역사회서비스지원단  
Management Center for Social Service in Busan