

가입대상과 가입방법



● 가입 대상

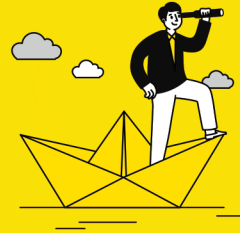
- 희망저축계좌 I 생계·의료급여 수급자
- 희망저축계좌 II 주거·교육급여 수급자와 차상위자
- 청년내일저축계좌 기준 중위소득 100% 이하 취·창업 청년

● 가입 방법

- STEP 01 주소지 관할 읍·면·동 주민센터를 방문해 자격요건 확인 및 신청서류 작성
- STEP 02 적격 통지 받은 후, 가까운 KEB하나은행을 방문하여 통장을 개설 및 입금

* 은행 방문이 어렵다면 인터넷 뱅킹 및 스마트폰 뱅킹으로도 가입 가능

자격 여부가 궁금하다면?
모의계산은 '복지로'에서!



'자산형성지원사업'이란?

통장 가입자가 매월 10~50만원을 저축하면
정부에서 추가로 일정 근로소득 장려금을
매월 적립하여 3년 내 교육 이수 등 지급조건
충족 시 목돈으로 돌려드리는 사업

희망저축계좌 I

일하는(일반시장 또는 자활근로) 생계·의료급여 수급자를 대상으로
본인적립금(10~50만원)에 정부지원금(30만 원)을 매칭하여 탈수급 시 지급

희망저축계좌 II

일하는(일반시장 또는 자활근로) 주거·교육급여 수급자와 차상위자를 대상으로
본인적립금(10~50만원)에 정부지원금(10만 원)을 매칭하여 교육 이수 등 요건 충족 시 지급

청년내일저축계좌

기존 차상위 이하 청년에서 기준 중위 100% 이하 가구의 저소득 근로 청년까지
지원 대상을 대폭 확대하여 본인적립금(10~50만원)에 정부지원금(10~30만원)을 매칭하여
교육 이수 등 요건 충족 시 지급

구분	2022년도 개편 후 통장			
	희망저축계좌 I	희망저축계좌 II	청년내일저축계좌	
			차상위 이하	차상위 초과
시행	'22.4월	'22.4월	'22.7월	'22.7월
근로여부	일반시장	O	O	O
	자활근로	O	O	O
연령 요건	제한없음	제한없음	만 15~39세	만 19~34세
가입대상	생계	O	X	O
	의료	O	X	O
	주거·교육	X	O	X
	차상위	X	O	X
본인 저축액	월 10~50만원			
정부 지원	30만원(1:3 매칭)	10만원(1:1 매칭)	30만원(1:3 매칭)	10만원(1:1 매칭)
3년후 평균 수급액	1,440만원+이자	720만원+이자	1,440만원+이자	720만원+이자

문의 보건복지상담센터 129, 읍면동 주민센터 | 홈페이지 www.bokjiro.go.kr

내 꿈을 위한 든든한 자산 자산형성 지원사업

사업 안내



정부 지원과 통장 유지 조건 및 혜택



● 지원 내용

[공통] 본인저축액 월 10만원 ~ 50만원 적립 시

희망저축계좌 I 정부 지원 30만원(1:3 매칭)

희망저축계좌 II 정부 지원 10만원(1:1 매칭)

청년내일저축계좌 **차상위 이하** 정부 지원 30만원(1:3 매칭)
 차상위 초과 정부 지원 10만원(1:1 매칭)

● 통장 유지 조건 및 혜택

유지 조건

- 지속적인 근로 활동
- 매월 꾸준한 적금 납입

혜택

- 본인 저축액의 **평균 2배 이상**의 금액 수령 가능
- **최대 4.5% 금리**가 적용
[상품별 우대 요건 및 이율 상이, 약관 참조]
- 통장 가입자가 안정적인 저축 및 꾸준한 근로를 유지하여
자립 및 자활에 성공할 수 있도록 가입 기간 동안 **사례관리, 자립역량교육** 지원 등



지원금 적립 확인 방법 및 수령 가능 여부



● 지원금 적립내역 확인 방법 (2가지)

- 1 은행 창구 및 ATM에서 본인적금 납입통장을 정리
- 2 KEB하나은행 인터넷, 스마트폰 बैं킹의
적금통장 거래내역 적요란 확인



은행이자도 확인하세요!

● 지원금 수령 가능 여부

지원금 수령 가능

[공통] 유지 조건 충족 및 지원 목적에 맞는 서류 제출

희망저축계좌 I 3년 만기 후 6개월 이내 탈수금

희망저축계좌 II 교육 및 사례관리 이수 기준 충족,
사용용도 증빙(50%) 제출

청년내일저축계좌 교육 이수 기준 충족 및 자금 사용계획서 제출

지원금 수령 불가능(완수해지)

* 통장별 상이함(문의전화 129)



자주 묻는 질문 모음



● 자주 묻는 질문

Q 신용이 안 좋은데 압류 보호가 되는지?

A **압류 보호가 되지 않습니다.**
압류 위험이 높을 경우 기초생활수급제도 상 동일 가구원
[자녀, 배우자 등] 명의로 신청 가능합니다.

Q 주소 등 개인 정보 변경 시에는 어떻게 하는지?

A 이사, 연락처 변경, 개명 등 주요 개인 정보가 변경되었을 경우
지역자활센터 또는 시군구청에 변경 요청 바랍니다.

Q 본인적금 납입이 어려울 경우 해지해야 하는지?

A 해지하지 않아도 되며, **사전에 미리 중지 신청**을 하면 됩니다.
사업 기간 중 총 3회에 한해서 6개월간 적립 중지가 가능합니다.
*단, 중지 기간 동안 지원금은 지급되지 않습니다.

Q 본인적금 미납 시
다음 차수 적립 때 미납 금액까지 추가 불입이 되는지?

A **추가 납입은 불가능합니다.**
다음 차수에 2배로 본인적금을 적립해도
지원금은 해당 월에 대한 금액만 지원됩니다.

다른 궁금한 점은
보건복지상담센터 129번으로!

