

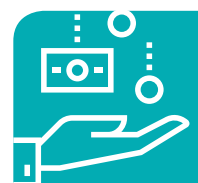
태풍이 와도  
지진이 나도  
걱정 마세요!

# 풍수해보험이 지켜 드립니다!



## 풍수해보험

정부가 보험료를 지원하고  
국민이 실질적인 혜택을 받는  
튼튼한 정책보험



## 정부 지원

총 보험료의 최대 92% 지원

- \* 상가·공장 : 34~92%
- \* 주택·온실 : 52.5~92%



## 보상 재해

태풍, 지진, 호우, 홍수, 강풍,  
풍랑, 해일, 대설  
\* 지진해일 포함



## 가입 대상

상가·공장(소상공인), 주택, 온실  
\* 소상공인 시범사업  
[ '19 ] 37개 시군구 ➡ [ '20 ] 전국 확대

주관



행정안전부

운영보험사



02-2100-5103



02-2100-5104



02-2100-5105



02-2100-5106



02-2100-5107