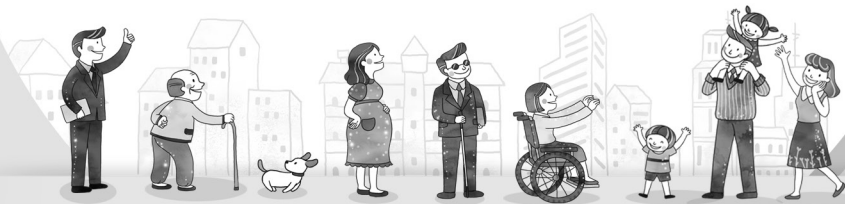


2020년  
부산지역사회서비스 신청안내

# 다<sup>多</sup>가치 만드는 부산형 사회서비스

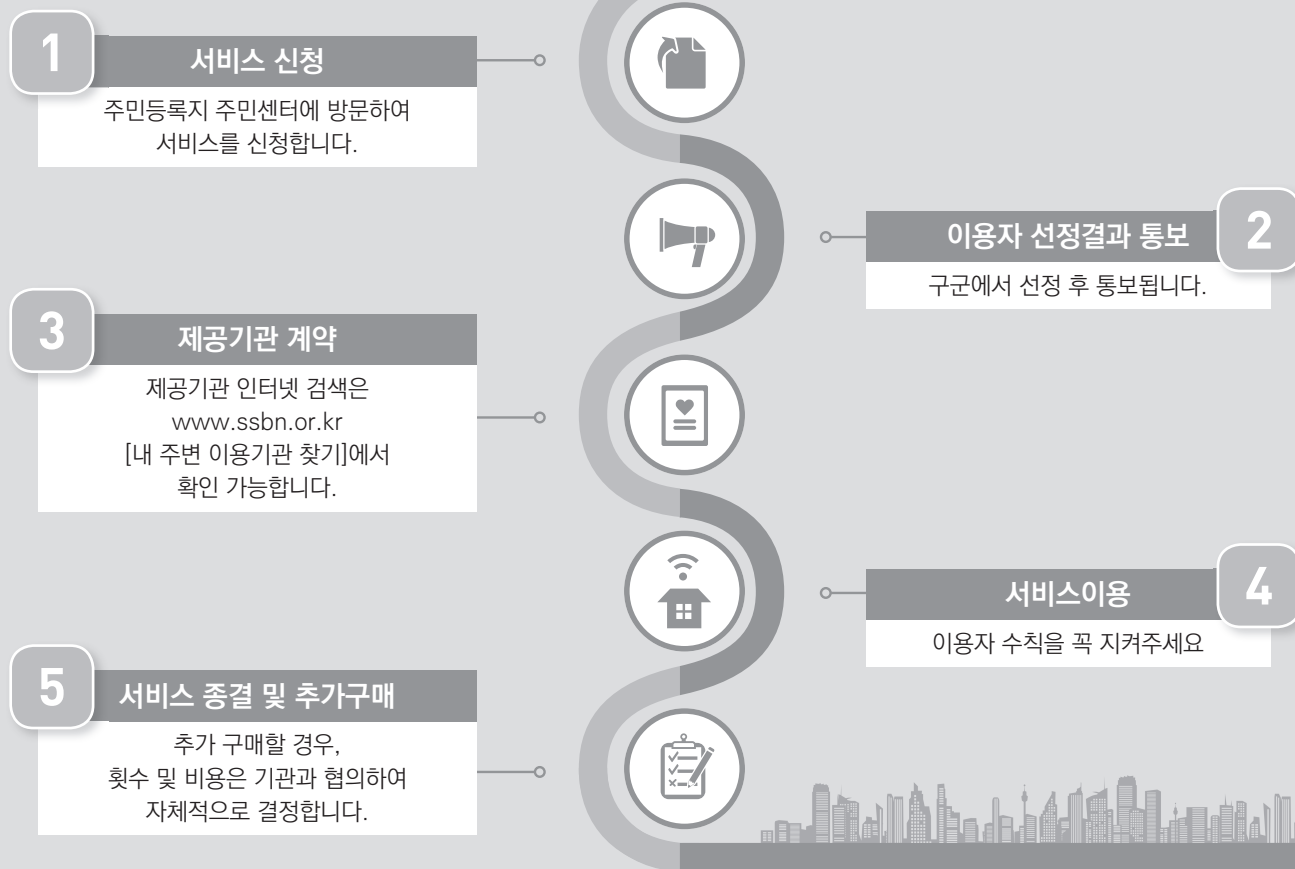


부산시민을 위한 행복 더하기+  
필요할 때 이용할 수 있고, 또 이용하고 싶은 사회서비스

쉬운 제공기관 찾기

부산지역사회서비스지원단 홈페이지 ([www.ssbns.or.kr](http://www.ssbns.or.kr)) 접속 - [내 주변 이용기관 찾기]

## 이용절차



부산지역사회서비스  
시민에게 한 발 더 다가갑니다.

부산지역사회서비스지원단 홈페이지[[www.ssbn.or.kr](http://www.ssbn.or.kr)]

페이스북[[facebook.com/ssbn07](https://facebook.com/ssbn07)]

블로그[[blog.naver.com/ssbnorkr](http://blog.naver.com/ssbnorkr)]

## 2020년도 건강보험료 본인부담금 판정기준

※노인장기요양보험료를 제외한 금액임

기준 중위소득 150%

가구원수	소득기준	건강보험료 본인부담금		
		직장가입자	지역가입자	혼합
1인	2,636,000	88,344	63,778	
2인	4,488,000	150,025	147,928	151,927
3인	5,806,000	195,200	203,127	198,402
4인	7,124,000	237,652	254,909	242,715
5인	8,442,000	286,647	308,952	298,124
6인	9,760,000	326,561	349,099	343,406
7인	11,085,000	402,261	426,790	437,059
8인	12,410,000	437,059	462,265	471,545
9인	13,735,000	471,545	495,914	519,517
10인	15,060,000	519,517	544,044	602,065

## 이용자들이 지켜야 할 수칙

### 이것만은 꼭 지켜주세요!

✓ 본인부담금 납부는 반드시 직접 납부가 원칙입니다.

※ 본인부담금 미납 시 서비스가 중지됩니다.

✓ 서비스 이용시간을 반드시 지켜주시고 결석 시 사전에 이야기해야 합니다.

※ 사전 통보하지 않고 무단으로 서비스를 이용하지 않은 경우 제공기관에서 본인부담금을 환급하지 않습니다.

✓ 이용자는 제공기관 도착 후 서비스 이용하기 30분 이전부터 결제 가능합니다.

✓ 당일 서비스 이용 후 제공기록지에 본인이 직접 서명하시고 결제하셔야 합니다.

✓ 서비스 변경 및 계약 해지시는 최소 7일 전까지 제공기관과 협의하여 통지해야 합니다.

✓ 바우처이용권을 다른 사람에게 양도할 수 없으며, 바우처 이용권이 없는 사람은 서비스를 제공받을 수 없습니다.

✓ 성희롱, 성추행은 범죄입니다.

※ 확인 즉시 형사 고발 및 서비스가 중단됩니다.

✓ 사전에 계약된 서비스 내용만 제공합니다.

※ 이용자격 관리

자격변동 : 다른 지역으로 전출할 경우, 기존 지역에서 취득한 이용자격은 상실됩니다.

※ 동일 구·군 내의 전·출입 제외

※ 기존 지역에서 생성된 바우처는 다음 달 소멸되어 결제가 불가능

자격관리 : 정당하지 않은 사유로 2개월간 연속하여 바우처 결제실적이 없는 경우 시·군·구청장 직권으로 자격 중지 가능합니다.

※ 정당한 사유 : 지자체 통보지연, 제공기관 등록지연, 입원, 감염, 천재지변 등



참고하세요!

가격탄력제란?

✓ 본인부담금을 정해진 구간 안에서 자유롭게 기관과 이용자가 합의하여 정하는 제도.

현재, [아동청소년 심리치유서비스(우리아이가 달라졌어요!)]와

[자녀의 성공을 돕는 부모 코칭(키울 Mom 난다!)]에서 시행되고 있습니다.

★ 결정통지서에는 금액구간이 표시되지 않고 최고 금액이 표시됩니다.

[예)36,000원~96,000원 → 96,000원] 실제금액은 구간 내에서 제공기관과 협의하시기 바랍니다.



# 2020년도 신청가능 사업

## 시·도 사업

1. 동화야 놀~자 (스토리텔링)	05
2. 해양역사문화체험 아카데미	06
3. 아동건강관리서비스	07
4. 아동청소년 심리치유서비스 (우리아이가 달라졌어요!)	08
5. 아동정서발달지원서비스	10
6. 뇌에 기(氣)가 짹	12
7. 시각장애인 안마서비스	13
8. 노인맞춤형 운동서비스 (내 나이가 어때서)	14
9. 장애인 보조기기 렌탈 서비스	16
10. 자녀의 성공을 돕는 부모 코칭 (키울 Mom 난다!)	17

## 구·군 사업

해당 구군 주민만 신청가능합니다.

1. 행복한 중년 건강관리서비스 (영도구)	19
2. 정신건강 맞춤 케어서비스 (북구) (폐지예정)	20
3. 부모-자녀 상호작용증진서비스 (수영구, 서구)	21
4. 일상생활지원서비스 (부산진구, 북구)	22
5. 1인가구 중장년층의 신체정신건강 통합서비스 (부산진구, 연제구)	23



## 01 / 동화야 놀~자 (스토리텔링)



### ☑ 누가 서비스를 이용할 수 있나요? (세가지 모두 충족시 신청가능)

- 소득 : 기준 중위소득 150% 이하
- 연령 : 만3세~만7세(2017년~2013년 출생자)
  - ① (유아단독형) 아동 이용
  - ② (패키지형) 아동과 보호자 함께 이용
- 가구특성 : 해당 없음
- ※ 중복이용 불가사업 : 시청각장애인부모 자녀의 언어발달지원
- ※ 중복이용 불가 : 서비스 지원기간 내 동시 이용불가

### ☑ 구비서류 : 해당없음

- 우선순위 관련 서류 필요 시 별도 구비

### ☑ 우선순위

- ① 유치원 및 어린이집 미이용자, ② 한부모, ③ 다문화, ④ 맞벌이, ⑤ 연령(고연령 순 : 만7세 ~ 만3세)
- ※ ①번 우선순위의 경우 영어유치원, 놀이학교 등의 사설 유아·시설 이용자는 유치원 및 어린이집 이용자로 간주

### ☑ 서비스 내용

- ① 유아단독형&패키지형 통합운영
- ② 동화구연&연극
  - 연령에 맞는 동화를 선택하여 구연, 행연(신체표현을 겸한 구연), 악연(음악 및 음률을 가미한 구연) 서비스 제공
  - 인형, 그림, 막대, 완구, 손유희, 그림자 동화 등 연극 관람 및 참여, 역할극, 발표회

### ☑ 월 횟수(시간) 주1회(월4회), 회당 50분

### ☑ 월 가격 유아단독형 - 월 74,000원, 패키지형 - 월 84,000원

2020년 신규 이용				
구분	등급	정부지원금	본인부담금	등급별 소득기준
유아 단독형	1등급	월 64,000원 (회당 16,000원)	월 10,000원 (회당 2,500원)	기초생활수급자(생계, 의료, 주거, 교육급여), 차상위(차상위본인 부담경감, 차상위자활, 차상위장애인, 차상위자격확인), 한부모 가족(한부모 및 조손가족, 청소년 한부모가족)
	2등급	월 54,000원 (회당 13,500원)	월 20,000원 (회당 5,000원)	기준 중위소득 120%이하 중 1등급이 아닌 자
	3등급	월 44,000원 (회당 11,000원)	월 30,000원 (회당 7,500원)	기준 중위소득 120% 초과~150% 이하
패키지형	4등급	월 64,000원 (회당 16,000원)	월 20,000원 (회당 5,000원)	기초생활수급자(생계, 의료, 주거, 교육급여), 차상위(차상위본인 부담경감, 차상위자활, 차상위장애인, 차상위자격확인), 한부모 가족(한부모 및 조손가족, 청소년 한부모가족)
	5등급	월 54,000원 (회당 13,500원)	월 30,000원 (회당 7,500원)	기준 중위소득 120%이하 중 4등급이 아닌 자
	6등급	월 44,000원 (회당 11,000원)	월 40,000원 (회당 10,000원)	기준 중위소득 120% 초과~150% 이하

### ☑ 제공장소 기관방문

## 02 / 해양역사문화체험 아카데미



### ✓ 누가 서비스를 이용할 수 있나요? (세가지 모두 충족시 신청가능)

- 소득 : 기준 중위소득 150% 이하
- 연령 : 만 7세~15세 (2005년~2013년 출생자 또는 초등학교 재학생~중학교 재학생)
- 가구특성 : 해당없음

### ✓ 구비서류 : 해당없음

- 우선순위 관련 서류 필요 시 별도 구비

### ✓ 우선순위

- ① 한부모, ② 조손세대, ③ 다문화, ④ 다자녀(3인이상) ⑤ 맞벌이, ⑥ 연령(고연령순 : 만15세 ~ 만7세)

### ✓ 서비스 내용

- ① 지역의 역사, 문화, 해양관련 기본과정
- 지역의 역사, 문화, 해양이라는 3가지 주제로 사회성, 창의력, 리더십 증진을 위한 비전형성(지역의 향토적 주제로 서비스 운영, 지역의 특성반영)
  - ※ 역사교육 위주의 서비스 제공 불가(역사,문화,해양 등의 다양한 주제로 서비스 운영)
- ② 지역의 역사, 문화, 해양 체험
- 지역의 역사, 문화, 해양 관련한 유적지, 박물관, 기념관 체험 및 부산의 인물, 스포츠, 문화 체험 제공
  - ※ 지역 : 부산·울산·김해·양산·경주
  - ※ 변경된 체험지역은 2019년 이용자도 동일 적용 가능(선택)
  - ※ 체험활동 시 여행자 보험 가입 필수
  - ※ 체험활동의 경우 서비스 전체시간 중 안전교육을 일정 시간 실시해야하며, 이를 제공기록지를 통해 확인할 수 있어야하며 교육 자료를 보관하고 있어야 함.
  - ※ ⑥가 기관 사정상 어려울 경우 ① 추가 3회(회당 90분)로 보강 가능(총 12개월 중 3개월만 보강 가능)

### ✓ 월 횟수(시간) 주1회(월4회), ① 90분, ② 450분

- ① 월3회(주1회), 회당 90분
- ② 월1회 회당 450분
- ※ ② 1회 서비스 제공이 어려운 경우 ① 3회로 대체 가능(총 12개월 중 3개월만 대체 가능)
- ※ 변경된 제공시간은 2019년 이용자도 동일 적용 가능(선택)

### ✓ 월 가격 월 150,000원

2020년 신규 이용자 등급별 서비스 가격						
등급	정부지원금			본인부담금		
	기본(270분)	체험(450분)	계(720분)	기본(270분)	체험(450분)	계(720분)
1등급	51,000원 (회당17,000원)	84,000원	135,000원	5,100원 (회당1,700원)	9,900원	15,000원
2등급	45,000원 (회당15,000원)	75,000원	120,000원	12,000원 (회당4,000원)	18,000원	30,000원
3등급	42,000원 (회당14,000원)	68,000원	110,000원	15,000원 (회당5,000원)	25,000원	40,000원

2020년 신규 이용자 등급별 소득기준	
1등급	기초생활수급자(생계, 의료, 주거, 교육급여), 차상위(차상위본인부담경감, 차상위자활, 차상위장애인, 차상위자격확인), 한부모 가족(한부모 및 조손가족, 청소년 한부모가족)
2등급	기준 중위소득 120%이하 중 1등급이 아닌 자
3등급	기준 중위소득 120%초과~150%이하

### ✓ 제공장소 기관방문



## 03 / 아동건강관리서비스



### ✓ 누가 서비스를 이용할 수 있나요? (세가지 모두 충족시 신청가능)

- 소득 : 제한없음
- 연령 : 만 5세~12세 (2008년~2015년 출생자)
- 가구특성 : ① 과체중아동(비만도 120% 이상) 또는 저체중아동(비만도 85% 이하)
  - ※ 본 지침 참고자료 중 가구특성 확인 자료 [아동건강관리서비스 체중도표] 참고
  - ② 연령 대비 표준 몸무게 또는 표준 키 미달자로 발달 지연에 대한 의사소견이 있는 자
  - ※ 연령대비 평균 체중 및 신장은 2017 소아청소년 성장도표 참조
  - ③ 체성분 분석결과 표준범위 외의 자
  - ※ 우선순위 관련 서류 필요 시 별도 구비
  - ※ 중복이용 불가사업 : 문화체육관광부 스포츠바우처
  - ※ 중복이용 불가 : 서비스 지원기간 내 동시 이용불가

### ✓ 구비서류 가구특성 입증자료는 발급일로부터 6개월 이내 자료만 인정

- ① 의료기관, 보건소, 학교보건교사의 비만도 확인자료 (키, 몸무게 확인)
  - ※ 해당기관 직인 필요
- ② 의사소견서
- ③ 체성분 검사 결과지

### ✓ 우선순위

- ① 의사소견서(발달지연), ② 비만율 높은 순, ③ 저체중 심각수준 순 ④ 체성분 분석결과 표준범위 외의 자

### ✓ 서비스 내용

- ㉠ 맞춤형 운동처방, 지도
  - 구기종목 등 유산소운동
  - 안전교육 실시, 제공기록지 기재, 교육자료 보관
- ㉡ 식생활 습관 교정지도
  - 영양 및 식생활 습관 개선 교육
  - 월별 변화정도, 권장식단, 부모 협조 등의 자료(문서, 가정통신문 등) 제공

### ✓ 월 횟수(시간) 주2회(월8회 / ㉠+㉡), 회당 90분

- ㉠ 주2회(월7회), 회당 90분 (※ 1회 90분은 준비 운동 및 정리 운동 시간 포함)
- ㉡ 월1회, 회당 90분
- ※ 월 횟수 : ㉠ 7회 + ㉡ 1회 진행

### ✓ 월 가격 월 85,000원

2020년 신규 이용자			
등급	정부지원금	본인부담금	등급별 소득기준
1등급	월 75,000원 (회당 9,375원)	월 10,000원 (회당 1,250원)	기초생활수급자(생계, 의료, 주거, 교육급여), 차상위(차상위본인부담경감, 차상위자활, 차상위장애인, 차상위자격확인), 한부모 가족(한부모 및 조손가족, 청소년 한부모 가족)
2등급	월 65,000원 (회당 8,125원)	월 20,000원 (회당 2,500원)	기준 중위소득 120%이하 중 1등급이 아닌 자
3등급	월 57,000원 (회당 7,125원)	월 28,000원 (회당 3,500원)	기준 중위소득 120% 초과

### ✓ 제공장소 기관방문

## 04 / 아동청소년 심리치유서비스 (우리아이가 달라졌어요!)

### ✓ 누가 서비스를 이용할 수 있나요? (세가지 모두 충족시 신청가능)

- 소득 : 제한없음
- 연령 : 만 18세 이하 (2002년(포함) 이후 출생자)
- 가구특성
  - 발달지원 및 문제행동 [가구특성 확인 자료 p 참고]
  - ① 발달 지연 관련 의사소견서 또는 이를 확인할 수 있는 의료기록 등이 있는 경우
  - ②-1. 문제행동(ADHD) 관련 의사소견서 + 검사결과지
  - ②-2. 문제행동 관련 의료기록 + 검사결과지
  - ③-1. 드림스타트센터·정신건강복지센터, 아동보호종합센터·아동보호전문기관에서 추천하는 아동
  - ③-2. 학교담임교사, 학교복지사, 학교상담교사(특수교사, 특수반교사 포함), Wee클래스·센터·스쿨에서 추천하는 아동
  - ③-3. 유아교육기관장·어린이집원장이 추천하는 아동 + 검사결과지
  - ④ 공공기관·병원·일반기관에서 근로하는 임상심리사·청소년상담사·언어재활사 소견서 + 검사결과지

#### ※ 용어의 해석

- 의사소견서 : 재활의학과, 소아청소년과 등 아동청소년 관련 전문의 소견
- 의료기록 : 발달지연, 문제행동 관련 의료기록
- 검사결과지 : 발달검사(K-CDR-R, K-ASQ, K-DST, DEP) 또는 효과성(부산시 지침 참조) 검사결과, 발달지연·경계·절단점 이상인 경우
- 단, ③-1·2·3 추천 아동은 해당기관에서 개입하고 있는 자

※ 중복이용 불가사업 : 발달재활서비스, 여성가족부 다문화가족지원센터의 자녀언어발달사업, 290503)아동정서발달 지원서비스

※ 중복이용 불가 : 서비스 지원기간 내 동시 이용불가

### ✓ 구비서류 가구특성 입증자료는 발급일로부터 6개월 이내 자료만 인정

- 발달지원 및 문제행동
  - ① 의사소견서 또는 이를 확인할 수 있는 의료기록(발달지연)
  - ②-1. 문제행동(ADHD) 관련 의사소견서 + 검사결과지
  - ②-2. 문제행동 관련 의료기록 + 검사결과지
  - ③-1. 드림스타트센터·정신건강복지센터, 아동보호종합센터·아동보호전문기관에서 발급한 추천서
  - ③-2. 학교담임교사, 학교복지사, 학교상담교사(특수교사, 특수반교사 포함), Wee클래스·센터·스쿨에서 발급한 추천서
  - ③-3. 유아교육기관장·어린이집원장 추천서 + 검사결과지
  - ④ (공공기관·병원·일반기관) 임상심리사·청소년상담사·언어재활사 소견서(+자격증 사본) + 검사결과지
- 구비서류 제출 시 유의사항
  - 추천서 및 소견서 : 아동의 부적응 및 정서·행동문제를 구체적으로 기술(발급처 직인 반드시 포함)
  - 검사결과지 : 검사도구를 토대로 검사하여 분석한 결과지(아동이름, 작성기관명 명시, 직인 포함)
  - ※ 절단점 기준은 부산시 지침에서 별도제시(서비스별 가구 특성 확인자료 참고 p,77)
  - 우선순위 관련 서류 필요 시 별도 구비





## ✓ 우선순위

① 공공전달체계(드림스타트·센터·정신건강복지센터) 연계자, ② 학교담당교사, 학교복지사, 학교상담교사(특수교사, 특수반교사포함), Wee클래스·센터·스쿨 추천자 ③ 아동보호종합센터·아동보호전문기관 추천자, ④ 한부모, 아동시설 입소자, 대안학교 재학생, ⑤ 의사소견서, 의료기록, 임상심리사 소견서 ⑥ 청소년상담사·언어재활사 소견서, 유아교육기관장·어린이집원장추천자 ⑦ 저연령 순

## ✓ 서비스 내용

### ㉠ 발달지원

- 발달기초 : 기본적 대근육, 소근육 운동기술 촉진
- 언어발달 : 의사소통 기능·기술 및 어휘발달 촉진
- 초기인지 : 감각운동에 기초한 인지발달 촉진
- 정서, 사회성 : 기본적인 정서표현, 가족 및 타인과의 사회성 활동 촉진

### ㉡ 문제행동

- 심리상담 : 문제행동 아동 및 부모를 위한 심리상담 (회당 10분 내외)
- 개인 맞춤형
  - 놀이프로그램 : 놀이를 통하여 아동의 심리적 안정감, 사회성, 정서발달 등 지원
  - 언어프로그램 : 언어장애에 대한 개인의 내적, 환경적 원인을 분석, 증상별 치료계획을 수립, 적절한 치료로 잠재된 언어능력을 극대화시켜 의사소통 능력 향상
  - 인지프로그램 : 아동의 발달수준과 개별적 특성에 적합한 목표를 설정하여 표현과 더불어 자존감 향상 및 감각발달 향상
  - 미술프로그램 : 다양한 미술매체를 이용하여 자유로운 창의적 표현과 더불어 자존감 향상
  - 음악프로그램 : 다양한 악기 또는 음악을 통한 표현력 향상, 정서발달 향상
- ※ 피아노 등 단순 음악악기를 활용한 기능 프로그램 제공 불가

## ✓ 월 횟수(시간) 주1회(월4회), 회당 1인 : 50분 / 3인 이하 그룹 : 90분

- 단, 3인 이하 그룹으로 진행할 경우 전체 이용자의 30%범위 내에서 진행(구군의 승인필요-공문), 타당한 근거자료 구비 (진전사정에 따른 결과보고서 또는 진전평가서, 부모 승낙서 등)

㉠·㉡ 주1회(월4회), 회당 50분(90분)

## ✓ 월 가격 월 180,000~270,000원

2020년 신규 이용자			
등급	정부지원금	본인부담금	등급별 소득기준
1등급	월 162,000원 (회당 40,500원)	월 18,000~54,000원 (회당 4,500~13,500원)	기초생활수급자(생계, 의료, 주거, 교육급여), 차상위(차상위본인부담경감, 차상위자활, 차상위장애인, 차상위자격확인, 한부모 가족(한부모 및 조손가족, 청소년 한부모 가족)
2등급	월 144,000원 (회당 36,000원)	월 36,000~96,000원 (회당 9,000~24,000원)	기준 중위소득 120%이하 중 1등급이 아닌 자
3등급	월 126,000원 (회당 31,500원)	월 54,000~126,000원 (회당 13,500~31,500원)	기준 중위소득 120%초과 ~150%이하
4등급	월 108,000원 (회당 27,000원)	월 72,000~162,000원 (회당 18,000~40,500원)	기준 중위소득 150%초과

## ✓ 제공장소 기관방문

## 05 / 아동정서발달 지원서비스

### ☑ 누가 서비스를 이용할 수 있나요? (세가지 모두 충족시 신청가능)

- 소득 : 기준 중위소득 150% 이하
- 연령 : 만 4세~13세 (2007년~2016년 출생자)
- 가구특성
  - ① 학교부적응 및 정서·행동문제의 어려움 예상(예방차원)에 대한 의사소견서 또는 이를 확인할 수 있는 의료기록
  - ② 공공기관·병원·일반기관에서 근로하는 임상심리사, 청소년상담사 소견서
  - ③ 학교담임교사, 학교복지사, 학교상담교사(특수교사, 특수반교사 포함), Wee클래스·센터·스쿨에서 추천하는 아동
  - ④ 유아교육기관장·어린이집원장이 추천하는 아동
  - ⑤ 효과성 검사(부산시 지침 참조)결과 절단점 이상인 아동

※ 중복이용 불가사업 : 발달재활서비스, 여성가족부 다문화가족지원센터의 자녀언어발달사업, (011003)아동청소년 심리치유서비스

※ 중복이용 불가 : 서비스 지원기간 내 동시 이용불가

### ☑ 구비서류 가구특성 입증자료는 발급일로부터 6개월 이내 자료만 인정

- ① 의사소견서 또는 의료기록
- ② (공공기관·병원·일반기관) 임상심리사, 청소년상담사 소견서(+자격증 사본)
- ③ 학교담임교사, 학교복지사, 학교상담교사(특수교사, 특수반교사 포함), Wee클래스·센터·스쿨에서 발급한 추천서
- ④ 유아교육기관장·어린이집원장 추천서
- ⑤ 검사결과지

#### • 구비서류 제출 시 유의사항

- 추천서 및 소견서 : 아동의 부적응 및 정서·행동문제를 구체적으로 기술(발급처 직인 반드시 포함)
  - ※ 추천자는 학교(기관)에 속한 아동에 한해 추천 가능
- 검사결과지 : 검사도구를 토대로 검사하여 분석한 결과지(아동이름, 작성기관명 명시, 직인 포함)
  - ※ 절단점 기준은 부산시 지침에서 별도제시(서비스별 가구 특성 확인자료 참고 p81~)
- 우선순위 관련 서류 필요 시 별도 구비

### ☑ 우선순위

① 유치원 및 어린이집 미이용자, ② 한부모, 아동시설 입소자, 대안학교 재학생 ③ 학교담임교사, 학교복지사, 학교상담교사, Wee클래스·센터·스쿨 추천자 ④ 의사소견서, 의료기록, 임상심리사 소견서 ⑤ 청소년상담사 소견서, 유아교육기관장·어린이집원장 추천자 ⑥ 고연령 순(만13세~만4세)

※ ①번 우선순위의 경우 영어유치원, 놀이학교 등의 사설 유아·시설 이용자는 유치원 및 어린이집 이용자로 간주



## ✓ 서비스 내용

학교부적응 등 정서행동적 문제로 어려움이 예상되는 아동 대상 클래식 악기 및 미술교육 등을 매개로한 예술심리치료 서비스 제공

### ㉠ 음악 및 미술 실기

- 악기이론 및 실기(바이올린, 플루트, 클라리넷, 비올라, 첼로 등 선택), 악기대여
- 미술지도 : 기본 스케치 기술, 크레파스&물감 등 채색화 그리기, 조각 및 만들기 등

### ㉡ 정서순화프로그램

- 미술치료, 음악놀이 치유, 통합예술치료 프로그램

## ✓ 월 횟수(시간) 주2회(월8회 / ㉠+㉡), 회당 60분

㉠ 주1회(월4회), 회당 60분

㉡ 주1회(월4회), 회당 60분

※ 월 횟수 : ㉠ 4회 + ㉡ 4회 진행

## ✓ 월 가격 월 180,000원

2020년 신규 이용자			
등급	정부지원금	본인부담금	등급별 소득기준
1등급	월 160,000원 (회당 20,000원)	월 20,000원 (회당 2,500원)	기초생활수급자(생계, 의료, 주거, 교육급여), 차상위(차상위본인부담경감, 차상위자활, 차상위장애인, 차상위자격확인), 한부모 가족(한부모 및 조손가족, 청소년 한부모 가족)
2등급	월 140,000원 (회당 17,500원)	월 40,000원 (회당 5,000원)	기준 중위소득 120%이하 중 1등급이 아닌 자
3등급	월 120,000원 (회당 15,000원)	월 60,000원 (회당 7,500원)	기준 중위소득 120%초과 ~150%이하

## ✓ 제공장소 기관방문(원칙) / 재가방문(일부허용)

※ 재가방문은 기관의 서비스 운영 정책에 따라 달리 적용되기에 기관의 운영 정책 준용(이용자 선택 불가)

## 06 / 뇌에 기(氣)가 짹짹 (구) 찾아가는 맞춤형 치매예방교실



### ✓ 누가 서비스를 이용할 수 있나요? (세가지 모두 충족시 신청가능)

- 소득 : 기준 중위소득 150% 이하 또는 기초연금수급자
- 연령 : 만 65세 이상 (1955년(포함) 이전 출생자)
- 가구특성 : 해당 없음
- ※ 중복이용 불가사업 : 노인돌봄종합서비스, 노인장기요양서비스
- ※ 중복이용 불가 : 서비스 지원기간 내 동시 이용불가

### ✓ 구비서류 : 해당없음

※ 우선순위 관련 서류 필요 시 별도 구비

### ✓ 우선순위

- ① 1인가구, ② 의료기관 추천, 정신건강복지센터, 광역치매센터, 치매안심센터 추천 등 공공전달체계 추천
- ③ 노부부(부부 중 1인이 만80세 이상인 경우), ④ 임상심리사 추천, ⑤ 장애등록자, ⑥ 연령(고연령 순)

### ✓ 서비스 내용

- ㉠ Alz 학습요법
  - 치매예방 및 중증악화 예방을 위해 과학적으로 검증된 두뇌 활성화 인지건강 프로그램으로 학습요법 교재에 의한 1:1 맞춤형 읽기, 쓰기, 숫자계산으로 두뇌활성화 교육
- ㉡ 차문화 치료
  - 차를 통한 정서기능 안정 및 상담
- ㉢ 택틸케어, 색종이접기, 회상요법, 치매예방체조, 레크레이션 중 택2
- ※ ㉠, ㉡, ㉢는 이용자 특성에 따라 프로그램 시간 계획 수립 가능

### ✓ 월 횟수(시간) 주2회(월8회), 회당(㉠+㉡+㉢)

회당 1인 60분 / 3인 이하(부부, 소그룹) 90분

### ✓ 월 가격 월 160,000원

2020년 신규 이용자			
등급	정부지원금	본인부담금	등급별 소득기준
1등급	월 152,000원 (회당 19,000원)	월 8,000원 (회당 1,000원)	기초생활수급자(생계, 의료, 주거, 교육급여), 차상위(차상위본인부담 경감, 차상위자활, 차상위장애인, 차상위자격확인), 한부모 가족(한부모 및 조손가족, 청소년 한부모가족)
		수급자 : 월 4,000원(회당 500원)	
2등급	월 140,000원 (회당 17,500원)	월 20,000원 (회당 2,500원)	기준 중위소득 120%이하 중 1등급이 아닌 자
3등급	월 132,000원 (회당 16,500원)	월 28,000원 (회당 3,500원)	기준 중위소득 120%초과 ~150%이하

### ✓ 제공장소 재가방문(원칙) / 기관방문(허용)

## 07 / 시각장애인 안마서비스



### ☑ 누가 서비스를 이용할 수 있나요? (세가지 모두 충족시 신청가능)

- 소득 : 기준 중위소득 150% 이하 또는 기초연금수급자
- 연령 : 만 60세 이상 (1960년(포함) 이전 출생자)  
[장애인 경우 연령무관, 의료급여 연계자 : 만 55세 이상 (1965년(포함) 이전 출생자)]
- 가구특성
  - ① 만 60세 이상인 자 또는 국가유공자(연령무관) 예우에 관한 법률에 의해 상이등급 판정을 받은 자로서 근골격계·신경계·순환계 질환이 있음을 입증하는 (한)의사진단서 또는 소견서 또는 처방전 또는 진료확인서 등 (질병분류코드 G,M,I 및 R81, E10~15) 제출자
  - ② 지체 및 뇌병변 등록장애인 (장애인등록증(장애인증명서 포함) 제출, 연령무관)
  - ③ 파킨슨병 환자(연령무관, 파킨슨병 관련한 증빙서류 - 진단서, 의사소견서 등)
  - ④ 의료급여 추천자

### ☑ 구비서류 가구특성 입증자료는 발급일로부터 6개월 이내 자료만 인정

- ① (한)의사진단서 또는 소견서 또는 처방전 또는 진료확인서 등
- ② 장애인등록증(장애인증명서 포함)
- ③ 파킨슨병 관련한 증빙서류 - 진단서, 의사소견서 등
- ※ 우선순위 관련 서류 필요 시 별도 구비

### ☑ 우선순위

- ① 1인가구, ② 의료급여 연계자, ③ 국가유공자, ④ M코드, ⑤ G,I코드, ⑥ R81, E10~15, ⑦ 장애인(파킨슨병 환자 포함), ⑧ 신규, ⑨ 연령순(80세~70세 범위내 고연령 순)

### ☑ 서비스 내용

- ④ 근골격계·신경계·순환계 질환의 증상개선을 위한 안마, 마사지, 지압 등 수기요법, 기타 자극요법에 의한 안마서비스 제공
  - 전신안마, 마사지, 지압, 발마사지, 운동요법, 자극요법, 체형교정 등 개인맞춤형 안마서비스
  - 수기 안마 외 기타 기구 사용할 경우 시간은 회당 15분 내로 제한
  - 안마원, 안마시술소 내에서 제공하는 서비스만 해당

### ☑ 월 횟수(시간) 주1회(월4회), 회당 60분

### ☑ 월 가격 월 160,000원

구분	2019년 이용자	2020년 신규 이용자
정부지원금	월 144,000원 (회당 36,000원)	작동
본인부담금	월 16,000원 (회당 4,000원) 수급자 : 월 8,000원 (회당 2,000원)	작동

### ☑ 제공장소 기관방문

## 08 / 노인맞춤형 운동서비스 (내 나이가 어때서)

### ☑ 누가 서비스를 이용할 수 있나요? (세가지 모두 충족시 신청가능)

- 소득 : 기준 중위소득 150% 이하 또는 기초연금수급자
- 연령 : 만 65세 이상 (1955년(포함) 이전 출생자)  
[의료급여 연계자 : 만 55세 이상(1965년(포함) 이전 출생자)]
- 가구특성 : 가구특성 입증자료는 발급일로부터 6개월 이내 자료만 인정
  - ① 보건소 노인체력측정 3개부문(근지구력, 유연성, 평형성) 검사결과 평균 4등급 이상인 자 또는 표준범위 외의 자
  - ② 신체건강 등에 의학적 이상소견이 있는자(의사 진단서, 소견서, 진료확인서)
  - ③ 체성분검사(보건소, 건강보험공단, 일반기관 모두 포함) 또는 기초체력검사 결과 표준범위 외의자
  - ④ 의료급여 추천자

### ☑ 구비서류 가구특성 입증자료는 발급일로부터 6개월 이내 자료만 인정

- ① 보건소 노인체력측정 검사결과지
- ② 의사 진단서 또는 소견서 또는 진료확인서
- ③ 체성분검사결과지 또는 기초체력 검사결과지
- ※ 우선순위 관련 서류 필요 시 별도 구비

### ☑ 우선순위

- ① 1인가구, ② 의료급여 연계자, ③ 신체질환자(의사 및 병원 진단·소견·진료확인), ④ 연령(80~65세 중 고연령 순)

### ☑ 서비스 내용

#### 1. 마루운동서비스

- ㉠ 맞춤형 운동 프로그램
  - 기본 : 유연성 및 근력 운동, 협동형 운동, 평형성 향상 운동
  - 안전교육 실시, 제공기록지 기재, 교육자료 보관
- ㉡ 건강상태 상담 및 건강교육
  - 체성분 검사와 기초체력 측정결과를 토대로 전문가의 상담을 받아 생활패턴과 건강상태에 대한 상담
  - 어르신 건강한 노후생활을 위한 건강 관련한 교육 실시
- ㉢ 발표회 또는 경연
  - 실버로빅 등 제공 서비스에 대한 발표회 또는 경연 실시

#### 2. 수중운동서비스

- ㉠ 수중운동 및 건강지원프로그램
  - 기본 : 수중걷기, 아쿠아로빅 등 수중운동을 통해 근력강화, 관절가동성 및 심폐기능 향상 지원
  - 안전교육 실시, 제공기록지 기재, 교육자료 보관
- ㉡ 건강 및 영양교육
  - 체성분 검사와 기초체력 측정결과를 토대로 개인별 건강상담(설문활용)을 실시하고 개인별 특성에 맞는 식생활 및 생활패턴 개선지도
  - ※ 제공기관에서는 마루운동과 수중운동 중 선택하여 운영가능





✓ 월 횟수(시간) 주2회(월8회), 회당 90분

1. 마루운동서비스 (※1회 90분은 준비 운동 및 정리 운동 시간 포함)

- 제공주기 및 회당시간 : 주2회(월8회 / ㉠+㉢+㉣)

㉠ 맞춤형 운동 프로그램 : 주2회(월8회), 회당 90분

㉢ 건강상태 상담 및 건강교육 : 분기1회(연4회), 회당 90분

㉣ 발표회 또는 경연 : 연1회, 회당 90분

※ 분기별 1달은 ㉠ 7회 + ㉢ 1회 진행

㉣ 서비스 제공하는 달은 ㉠ 7회 진행

㉢, ㉣ 서비스 제공하는 달은 ㉠ 6회 진행

2. 수중운동서비스 (※1회 90분은 준비 운동 및 정리 운동 시간 포함)

- 제공주기 및 회당시간 : 주2회(월8회 / ㉠+㉢)

㉠ 수중운동 및 건강지원프로그램 : 주2회(월8회), 회당 90분

㉢ 건강 및 영양교육 : 분기1회(연4회), 회당 90분

※ 분기별 1달은 ㉠ 6회 + ㉢ 1회 진행

✓ 월 가격 ① 1등급 : 월 74,000원 ② 2등급 : 월 120,000원

구분	2019년 이용자		2020년 신규 이용자	
	1등급 (마루운동서비스)	2등급 (수중운동서비스)	1등급 (마루운동서비스)	2등급 (수중운동서비스)
정부지원금	월 60,000원 (회당 7,500원)	월 90,000원 (회당 11,250원)	월 64,000원 (회당 8,000원)	월 108,000원 (회당 13,500원)
본인부담금	월 10,000원 (회당 1,250원)	월 10,000원 (회당 1,250원)	월 10,000원 (회당 1,250원)	월 12,000원 (회당 1,500원)
	수급자 : 월 5,000원 (회당 625원)	수급자 : 월 5,000원 (회당 625원)	수급자 : 월 5,000원 (회당 625원)	수급자 : 월 6,000원 (회당 750원)

✓ 제공장소 기관방문

## 09 / 장애인 보조기기 렌탈 서비스



### ☑ 누가 서비스를 이용할 수 있나요? (세가지 모두 충족시 신청가능)

- 소득 : 제한없음
- 연령 : 만 24세 이하 (1996년(포함) 이후 출생자)
- 가구특성 : 가구특성 입증자료는 발급일로부터 6개월 이내 자료만 인정
  - ① 장애판정을 받은 지체 및 뇌병변 장애 아동·청소년, 척수장애 또는 근위축증으로 의사 진단서 발급이 가능한 아동·청소년 (단, 6세미만의 지체 및 뇌병변 장애가 예견되어 동 서비스가 필요하다고 인정한 의사진단서가 있는 경우 인정)
  - 「장애인복지법」상 정신적 장애\*\*로 장애등급 판정을 받았더라도 지체 및 장애등급 판정을 수반하는 중복장애인의 경우 시·군·구에서 발행하는 “장애인등록증(부장애: 지체 및 뇌병변 장애)”을 제출하면 서비스 대상자로 인정
  - \*\* 정신적 장애 : ① 발달장애(지적장애인, 자폐성장애인), ② 정신장애(정신장애인)

### ☑ 구비서류 가구특성 입증자료는 발급일로부터 6개월 이내 자료만 인정

- ① 장애인등록증(장애인증명서 포함), 의사진단서
- ※ 우선순위 관련 서류 필요 시 별도 구비

### ☑ 우선순위

- ① 장애등급 순(장애의 정도가 심한 장애인, 장애의 정도가 심하지 않은 장애인 순), ② 소득기준(저소득 순)

### ☑ 서비스 내용

1. 보조기기 대여 및 성장단계별 맞춤 지원  
대상 장애 아동의 성장단계에 적합한 맞춤형 보조기기 대여 및 성장단계에 따른 맞춤 지원  
(단, 건강보험공단 지원대상 품목 제외)
2. 점검 및 유지보수
  - 정기점검 : 반기별 최소 1회 (예: 교환, 부품 교체, 프레임 변경, 맞춤 보정 등)
  - 수시점검 : 정기점검 외 점검 · 유지보수 (예: AS, 소모품 교환, 수리, 교정 등)
3. 상담 및 정보제공
  - 초기상담 : 대상 아동의 장애 유형 및 상태 파악, 이용자 및 보호자 욕구조사, 적정 보조기기에 대한 정보제공, 치수 측정 등
  - 수시상담 : 보조기기 이용 상담, 불만 처리, AS 상담 등 연중렌탈 및 점검  
(정기점검 : 연2회, 수시점검 : 제한없음)

### ☑ 월 횟수(시간) 연중렌탈 및 점검 (정기점검 연2회, 수시점검 제한없음)

### ☑ 월 가격 월 120,000원 (반기별 720,000원)

2020년 신규 이용자			
등급	정부지원금	본인부담금	등급별 소득기준
1등급	월 108,000원 (반기 648,000원)	월 12,000원 (반기 72,000원)	기초생활수급자, 차상위
2등급	월 96,000원 (반기 576,000원)	월 24,000원 (반기 144,000원)	기준 중위소득 140% 이하 중 기초생활수급자, 차상위가 아닌 자
3등급	월 84,000원 (반기 504,000원)	월 36,000원 (반기 216,000원)	기준 중위소득 140% 초과

### ☑ 제공장소 재가방문

## 10 / 자녀의 성공을 돕는 부모코칭 (키울 MOM 난다!)



### ✓ 누가 서비스를 이용할 수 있나요? (세가지 모두 충족시 신청가능)

- 소득 : 제한없음
- 연령 : 제한없음
- 가구특성 : 가구특성 입증자료는 발급일로부터 6개월 이내 자료만 인정
  - ① 미취학 및 초,중,고 자녀를 둔 부모
  - ② 예비부모 (주민등록상 가족관계 확인가능자, 혼인신고자)
  - ③ 조부모 (조손세대) : 주민등록상 가족관계 확인가능자로 법적 조손가정과 주민등록상 조부모와 손자녀만이 거주하고 있는 가정(주민등록상 손자녀의 부모가 함께 거주하지 않으면 이용가능)

### ✓ 구비서류 : 해당사항 없음

※ 우선순위 관련 서류 필요 시 별도 구비

### ✓ 우선순위

① 한부모, ② 조손세대(가정위탁부모 포함), ③ 예비부모 ④ 미취학자녀 고연령 순, ⑤ 취학자녀 저연령 순

### ✓ 서비스 내용

- ㉠ 발달단계에 따른 자녀 이해하기
  - 자녀행동 이해하기
  - 자아존중감, 나와 타인 이해하기 등 배려와 존중이 있는 아이로 키우기
- ㉡ 양육스트레스 이해 및 지원
  - 효율적 감정처리 방법, 긍정적 부모역할 교육
- ㉢ 화목한 가족관계 리더되기

### ✓ 월 횟수(시간) 주1회(월4회 / ㉠+㉡+㉢), 회당 2~15인 그룹 120분 / 1인 50분

- 집단상담(집단 규모1:2~1:15) : 주1회(월4회 / ㉠+㉡+㉢), 회당 120분
- 개인상담(집단 규모1:1) : 주1회(월4회 / ㉠+㉡+㉢), 회당 50분

### ✓ 월 가격 월 140,000원~300,000원

2020년 신규 이용자				
등급	정부지원금	본인부담금	등급별 소득기준	
집단 규모 1:2~ 1:15	1등급	월 126,000원 (회당 31,500원)	월 14,000원~40,000원 (회당 3,500원~10,000원)	기초생활수급자(생계, 의료, 주거, 교육급여), 차상위(차상위본인 부담경감, 차상위자활, 차상위장애인, 차상위자격확인), 한부모 가족(한부모 및 조손가족, 청소년 한부모가족)
	2등급	월 120,000원 (회당 30,000원)	월 20,000원~80,000원 (회당 5,000원~20,000원)	기준 중위소득 120%이하 중 1등급이 아닌 자
	3등급	월 100,000원 (회당 25,000원)	월 40,000원~120,000원 (회당 10,000원~30,000원)	기준 중위소득 120%초과
집단 규모 1:2~ 1:15	1등급	월 126,000원 (회당 31,500원)	월 14,000원~120,000원 (회당 3,500원~30,000원)	기초생활수급자(생계, 의료, 주거, 교육급여), 차상위(차상위본인 부담경감, 차상위자활, 차상위장애인, 차상위자격확인), 한부모 가족(한부모 및 조손가족, 청소년 한부모가족)
	2등급	월 120,000원 (회당 30,000원)	월 20,000원~160,000원 (회당 5,000원~40,000원)	기준 중위소득 120%이하 중 1등급이 아닌 자
	3등급	월 100,000원 (회당 25,000원)	월 40,000원~200,000원 (회당 10,000원~50,000원)	기준 중위소득 120%초과
비고	※ 기관별 가격 기준표 이용자에게 제시 권장			

### ✓ 제공장소 기관방문

## 구·군 사업

### 해당 구군 주민만 신청가능합니다.



※ 사업별 해당 구민이 신청 가능하며, 사업별 등록된 제공기관에서 이용 가능합니다.  
(단, 다른 구로 이사하게 되면 이용권은 소멸됩니다.)

- 행복한 중년 건강관리서비스 (영도구)
- 정신건강 맞춤 케어서비스 (북구) (폐지에정)
- 부모-자녀 상호작용증진서비스 (수영구, 서구)
- 일상생활지원서비스 (부산진구, 북구)
- 1인가구 중장년층의 신체정신건강 통합서비스 (부산진구, 연제구)



## 01 / 행복한 중년 건강관리서비스 (영도구)



### ✓ 누가 서비스를 이용할 수 있나요? (세가지 모두 충족시 신청가능)

- 소득 : 기준 중위소득 150% 이하  
※ 등급별 소득기준 상이 (하단 “서비스 가격 및 결제원칙” 참고)
- 연령 : 만 40세 ~ 만 64세 (1956년~1980년 출생자)
- 가구특성
  - ① 대사증후군 위험요인 5개항목(혈압, 당, 콜레스테롤, 중성지방, 비만) 중 2개 항목 이상을 의사진단서 또는 소견서 (보건소 발급 가능)에 확인이 되는 자(6개월 이내 검사자료 인정)
  - ② 직장 건강검진 등 결과표에 대사증후군 위험요인 5개항목 중 2개 항목 이상 소견자
  - ③ 체력인증센터의 ‘국민체력 100’ 측정 결과 ‘참가상 및 동상’이하 등급자(6개월 이내 검사 자료 인정)

### ✓ 구비서류

- ① 의사진단서 또는 소견서
- ② 직장 건강검진 등 결과표
- ③ 체력인증센터의 ‘국민체력 100’ 측정 결과지

### ✓ 우선순위

- ① 1인가구, ② 대사증후군 항목 3개 이상 보유자, ③ 기타 질병으로 운동이 필요한 자(의사소견 및 진단), ④ 고연령 순, ⑤ 다자녀(3인이상), ⑥ 기타 질병자(우울증 등)

### ✓ 서비스 내용

- 1. 신체건강프로그램 - 운동을 통한 신체교정 운동, 기초체력향상 및 유산소 운동, 신체활동
- 2. 정서함양프로그램 - 치료레크레이션, 음악치료, 웃음치유, 스트레스 해소를 위한 힐링요법 등
- 3. 건강교육 및 상담 - 식생활습관교육, 생활맞춤운동처방 검사
- 4. 안전교육 - 서비스 제공현장에서 발생할 수 있는 사고 관련한 예방교육 (화재, 지진, 응급·재난상황 등)

### ✓ 월 횟수(시간) 주2회(월8회), 회당 60분

월 6~7회 : 신체건강프로그램

월 1~2회 : 정서함양프로그램

※ 기관의 특성과 이용자의 욕구에 따라 신체건강 및 정서함양 프로그램 횟수조정 가능(단, 반드시 월 1회~2회 내에서 정서함양 프로그램은 실시)

분기 1회 : 건강교육 및 상담

연 1회 : 안전교육

### ✓ 월 가격 월 100,000원

2020년 신규 이용자			
등급	정부지원금	본인부담금	등급별 소득기준
1등급	월 90,000원	월 10,000원	기초생활수급자(생계, 의료, 주거, 교육급여), 차상위(차상위본인부담경감, 차상위자활, 차상위장애인, 차상위자격확인), 한부모 가족(한부모 및 조손가족, 청소년 한부모가족)
2등급	월 80,000원	월 20,000원	기준 중위소득 120%이하 중 1등급이 아닌 자
3등급	월 70,000원	월 30,000원	기준 중위소득 120%초과~150%이하

### ✓ 제공장소 기관방문



## 02 / 정신건강 맞춤 케어서비스 (북구) (폐지에정)



### ✓ 누가 서비스를 이용할 수 있나요? (세가지 모두 충족시 신청가능)

- 소득 : 기준 중위소득 150% 이하
- 연령 : 제한없음
- 가구특성 : ① 정신장애인(장애인 등록자) 또는 정신건강의학과 치료가 필요하다는 정신건강의학과 전문의 소견서 및 진단서 발급이 가능한자

### ✓ 서비스 내용

1. 사례관리 - 초기상담 및 사정, 증상관리 및 약물관리, 서비스 연계 및 지원, 일상생활 문제해결, 가족상담, 위기개입
2. 재활훈련프로그램 - 사회기술훈련, 증상관리교육, 작업치료, 권리주장훈련, 가족교육
3. 안전교육 - 서비스 제공현장에서 발생할 수 있는 사고 관련한 예방교육 (화재, 지진, 응급·재난상황 등)

### ✓ 월 횟수(시간)

1. A형(사례관리) : 주1회(월4회), 회당 60분 이상
  - 사례관리 : 주1회(월4회)
  - 안전교육 : 연1회
2. B형(사례관리+재활프로그램) : 주2회(월8회), 회당 60분 이상
  - 사례관리 : 주1회(월4회)
  - 재활훈련프로그램 : 주1회(월4회)
  - 안전교육 : 연1회

### ✓ 월 가격

유형	정부지원금	본인부담금
A형(사례관리) 월 160,000원	월 144,000원 (회당 36,000원)	월 16,000원 (회당 4,000원)
B형(사례관리+재활프로그램) 월 220,000원	월 200,000원 (회당 25,000원)	월 20,000원 (회당 2,500원)

### ✓ 제공장소

1. A형 : 재가방문
2. B형 : 재가방문+기관방문(혼합형)



## 03 / 부모-자녀 상호작용증진서비스 (서구, 수영구)



### ✓ 누가 서비스를 이용할 수 있나요? (세가지 모두 충족시 신청가능)

- 소득 : 기준 중위소득 150% 이하
- 연령
  - 만 3세~만 7세 유아 (2013년~2017년 출생자)
  - 13개월~24개월 영아의 보호자
- 가구특성 : 해당없음

### ✓ 구비서류 : 해당사항 없음

### ✓ 우선순위

- ① 한부모, ② 맞벌이, ③ 조손세대, ④ 13개월~24개월 영아의 보호자, ⑤ 고연령 순(만7세~만3세)

### ✓ 서비스 내용

1. 아동발달 및 가족 상호작용증진 프로그램 및 RT중재서비스
  - (조)부모+(손)자녀 상호작용 증진을 위한 놀이 활동 프로그램(미술, 음악, 요리, 각종 교구 활용한 놀이프로그램)
2. 영아 기본생활, 대근육운동, 소근육운동, 인지, 언어, 사회정서 영역발달지원서비스
  - 자녀의 인지, 의사소통, 언어발달, 사회-정서적 발달 가능한 활동프로그램

### ✓ 월 횟수(시간) 주1회(월4회), 회당 90분

- 주1회(월4회), 회당 60분 : 아동발달 및 상호작용증진 프로그램 및 RT중재서비스  
연2회, 회당 120분 이상 : 실·내외 집단활동 프로그램

### ✓ 월 가격 (1·2·3등급)월 180,000원, (4등급)월 200,000원

2020년 신규 이용자			
등급	정부지원금	본인부담금	등급별 소득기준
1등급	월 160,000원 (회당 40,000원)	월 20,000원 (회당 5,000원)	기초생활수급자(생계, 의료, 주거, 교육급여), 차상위(차상위본인부담경감, 차상위자활, 차상위장애인, 차상위자격확인), 한부모 가족(한부모 및 조손 가족, 청소년 한부모가족)
2등급	월 150,000원 (회당 37,500원)	월 30,000원 (회당 7,500원)	기준 중위소득 120%이하 중 1등급이 아닌 자
3등급	월 140,000원 (회당 35,000원)	월 40,000원 (회당 10,000원)	기준 중위소득 120%초과~150%이하
4등급	월 170,000원 (회당 42,500원)	월 30,000원 (회당 7,500원)	자녀가 13개월~24개월인 보호자

### ✓ 제공장소 혼합형 : 기관방문 + 재가방문

## 04 / 일상생활지원서비스 (부산진구, 북구)



### ✓ 누가 서비스를 이용할 수 있나요? (세가지 모두 충족시 신청가능)

- 소득 : 기준 중위소득 150% 이하 또는 의료급여수급자
- 연령 : 만 65세 이상 (1955년(포함) 이전 출생자)
- 가구특성
  - ① 만65세 이상의 의료급여수급자로, 의료급여관리사의 사례관리를 통해 병원·시설에서 퇴원·퇴소 후 돌봄 서비스 연계가 필요하다고 판단되는 자
  - ② 노인장기요양보험 등급 외 탈락자
  - ③ 노인돌봄종합서비스 탈락자(대기자)
  - ④ 노인장기요양 등급 신청 후 판정 전 대기자
  - ⑤ 암진단 또는 암수술 후 6개월 이내의 자
  - ⑥ 수술 후 1개월 이상 요양이 필요한 자
  - ⑦ 의료급여사례관리사 추천자
  - ⑧ (구·군)통합사례관리사 및 (읍·면·동)케어안내창구 추천자

### ✓ 우선순위

- ① 의료급여수급자(시설입소자) 중 퇴원(예정)자 등 의료급여관리사 추천자 ② 그 외의 자

### ✓ 서비스 내용

1. 가사·일상지원, 신변·활동지원 : 취사, 생활필수품 구매, 청소, 세탁, 식사도움, 설거지, 세면 도움, 옷 갈아입히기, 화장실 이용 도움, 외출동행 서비스
2. 공동식사, 식사지원, 영양교육, 식생활지도 서비스

### ✓ 월 횟수(시간) 월 최대 10회, 회당 120분

- 가사지원 : 최대 월 10회 이용가능
- 식사지원 : 가사지원, 식사품목에 따라 상이하게 제공
  - ※ 가사지원 및 식사지원 혼합운영 가능
  - ※ 1회 방문 시 서비스 제공시간은 최소 2시간 이상을 원칙으로 함

### ✓ 월 가격 월 300,000원(시간당 15,000원)

구분	2019년 이용자	2020년 신규이용자
정부지원금	월 236,800원	월 280,000원
본인부담금	월 15,000원	월 20,000원

### ✓ 제공장소 재가방문

## 05 / 1인가구 중장년층의 신체정신건강 통합서비스 (부산진구, 연제구)



### ✓ 누가 서비스를 이용할 수 있나요? (세가지 모두 충족시 신청가능)

- 소득 : 기준 중위소득 150% 이하
- 연령 : 만 40세 ~ 만 64세 (1956년~1980년 출생자)
- 가구특성 : 1인가구 중 공공·민간기관 추천자 본인 직접 신청

### ✓ 우선순위

- ① 다복동 플러스센터, 구·군 사례관리사 등 공공전달체계에 의해 추천 받은 자 ② 등록된 제공기관 등 민간전달체계에 의해 추천을 받은 자 ③ 그 외의 자

### ✓ 서비스 내용

- ㉠ 신체건강서비스
  - 질병예방, 건강관리서비스(밴드운동, 볼 운동)
  - 기초체력향상서비스
  - 자세교정지원
  - 식습관 개선지원(요리프로그램, 영양교육 등)
- ㉡ 정신건강서비스
  - 1:1 개별상담 또는 집단상담(음악 등 매개)
  - 웃음치료
  - 스트레스 힐링 교육
  - 레크레이션
- ㉢ 사회참여지원서비스
  - 문화여가 체험
  - 사회관계망 형성지원
  - 연극, 동화극
  - 자립지원, 자기개발프로그램, 독서지원프로그램

### ✓ 월 횟수(시간) 최소 월 4회 이상

- ㉠ 주1회(월4회), 회당 120분, 주2회(월8회) 회당 60분
- ㉡ 주1회(월4회), 회당 60분
- ㉢ 월1회, 회당 120분

### ✓ 월 가격 월 160,000원

2020년 신규 이용자			
등급	정부지원금	본인부담금	등급별 소득기준
1등급	월 152,000원 (㉠ 회당 19,000원 ㉡, ㉢ 회당 38,000원)	월 8,000원 (㉠ 회당 1,000원 ㉡, ㉢ 회당 2,000원))	기초생활수급자(생계, 의료, 주거, 교육급여), 차상위(차상위본인부담 경감, 차상위자활, 차상위장애인, 차상위자격확인), 한부모 가족(한부모 및 조손가족, 청소년 한부모가족)
2등급	월 144,000원 (㉠ 회당 18,000원 ㉡, ㉢ 회당 36,000원)	월 16,000원 (㉠ 회당 2,000원 ㉡, ㉢ 회당 8,000원))	기준 중위소득 120%이하 중 1등급이 아닌 자
3등급	월 136,000원 (㉠ 회당 17,000원 ㉡, ㉢ 회당 34,000원))	월 24,000원 (㉠ 회당 3,000원 ㉡, ㉢ 회당 6,000원))	기준 중위소득 120%초과~150%이하

### ✓ 제공장소 기관방문

