

생활안전지도 서비스

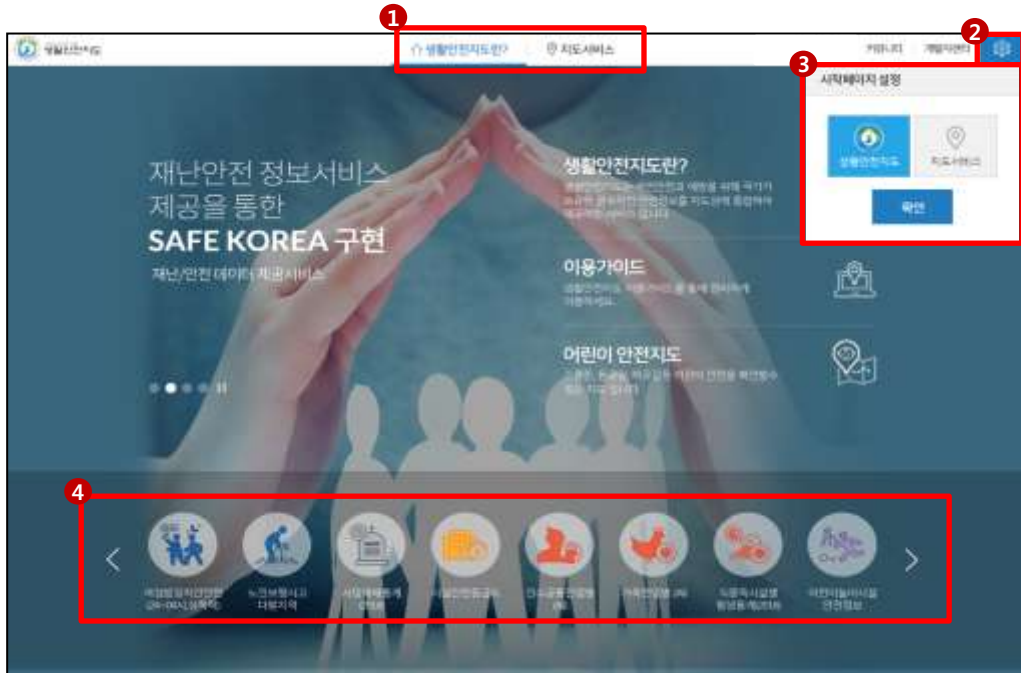
홈페이지



생활안전지도 메인화면

1. 생활안전지도 메인화면.

- (1) 지도서비스 아이콘을 클릭하면 생활안전지도 서비스 화면으로 변경됩니다.
- (2) 시작페이지 설정을 클릭하면
- (3) 생활안전지도(메인화면) 또는 지도서비스로 시작페이지를 설정할 수 있습니다.
- (4) 생활안전주제도 아이콘을 클릭하면 바로 지도서비스화면에서 선택한 주제도를 확인할 수 있습니다.



- (5) 생활안전지도 설명 페이지로 이동합니다.
- (6) 생활안전지도 이용가이드를 볼 수 있습니다.
- (7) 어린이 안전지도 서비스로 이동합니다.

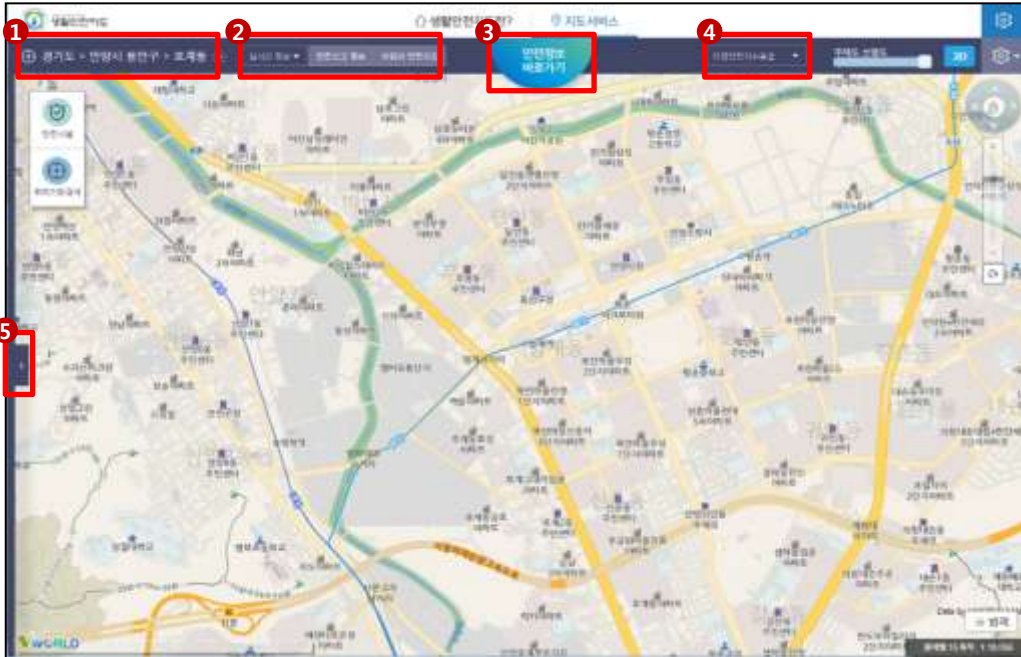




생활안전지도 지도서비스

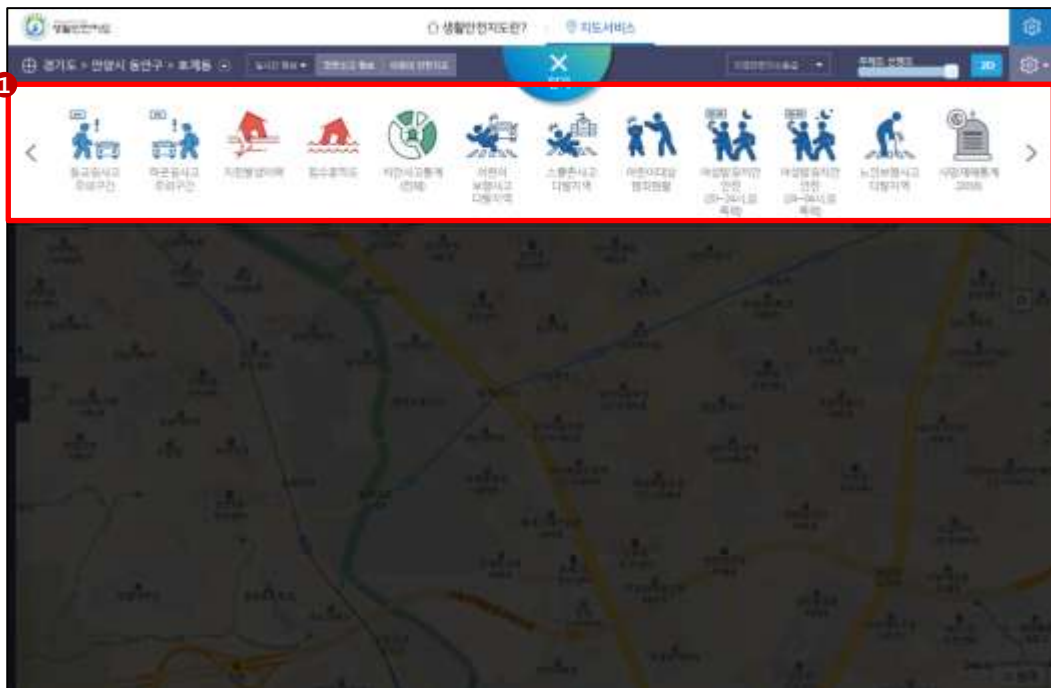
1. 생활안전지도 지도서비스

- (1) 광역시도, 시군구, 읍면동을 선택해서 바로 이동할 수 있습니다.
- (2) 실시간 정보와 안전신고정보, 어린이 안전 기능을 확인할 수 있습니다.
- (3) 쉽게 생활안전주제도를 볼 수 있는 바로가기입니다.
- (4) 지자체별 지역안전지수(등급)를 볼 수 있는 서비스입니다.
- (5) 8대분야별 다양한 생활안전주제도를 볼 수 있는 메뉴를 제공합니다.



2. 생활안전지도 바로가기

- (1) 안전정보 바로가기를 클릭 후, 관심도 높은 생활안전주제도를 아이콘으로 제공하며, 클릭하면 해당 생활안전주제도를 볼 수 있습니다.



3. 안전시설정보 서비스

- (1) 안전시설정보 전국 서비스입니다.
- (2) 안전시설 아이콘을 클릭하면 다양한 안전시설을 선택할 수 있습니다.



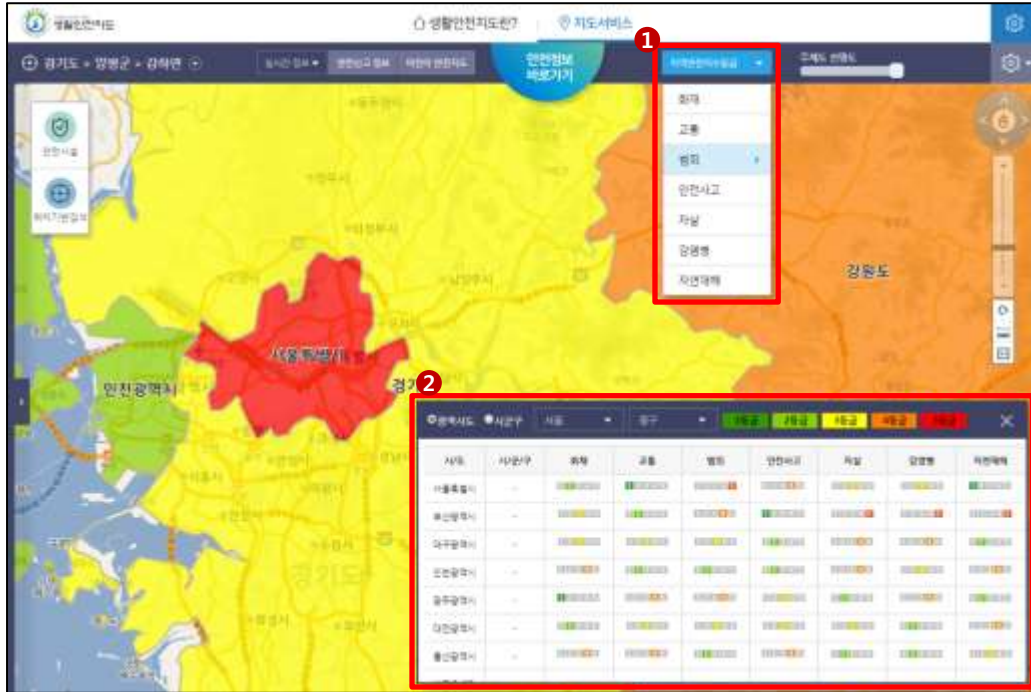
4. 위치기반검색 서비스

- (1) 위치기반 주제도 통합검색 기능입니다.
- (2) 지도화면 내의 어떤 주제도가 있는지 주제도 리스트를 제공하고 선택하면
- (3) 지도상에 주제도를 바로 확인할 수 있습니다.



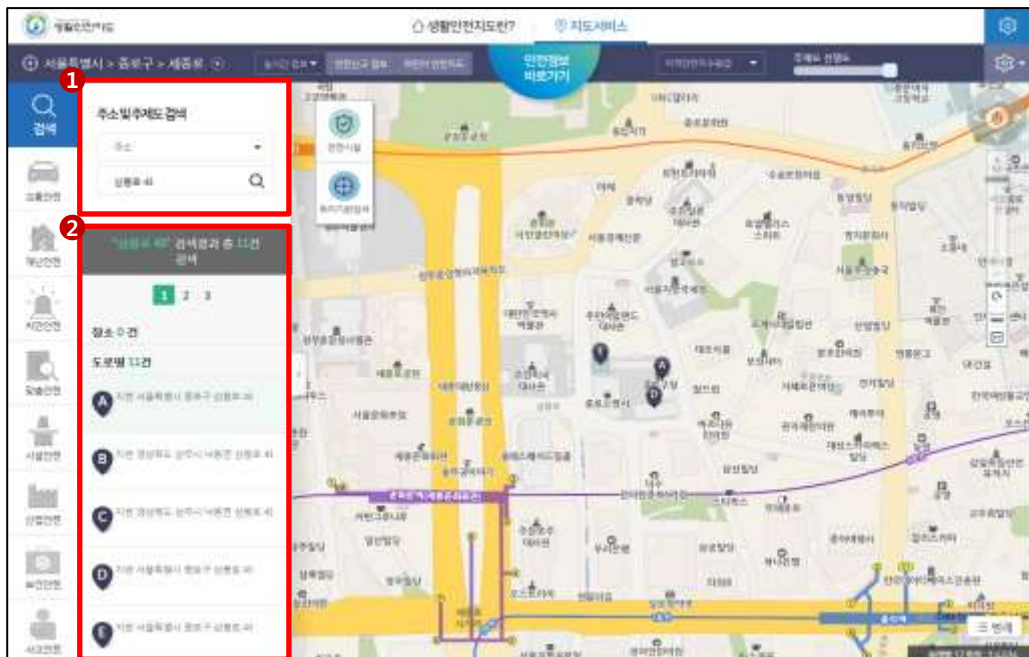
5. 지역안전지수(등급) 서비스

- (1) 지역안전지수(등급)을 클릭하고, 지역안전 7대분야의 지자체를 선택하면
- (2) 등급별 색상을 지도화면과 표로 쉽게 확인 할 수 있습니다.

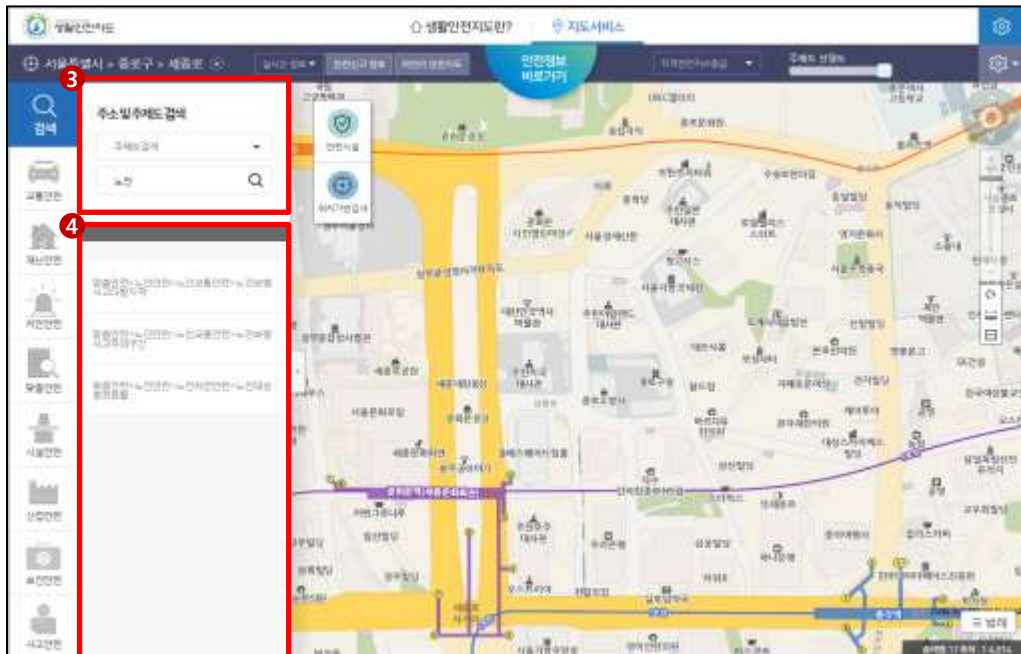


6. 주소 및 주제도 검색

- (1) 주소, 명칭을 입력 후 검색합니다.
- (2) 검색결과를 볼 수 있으며 결과를 선택하면 위치도 이동합니다.

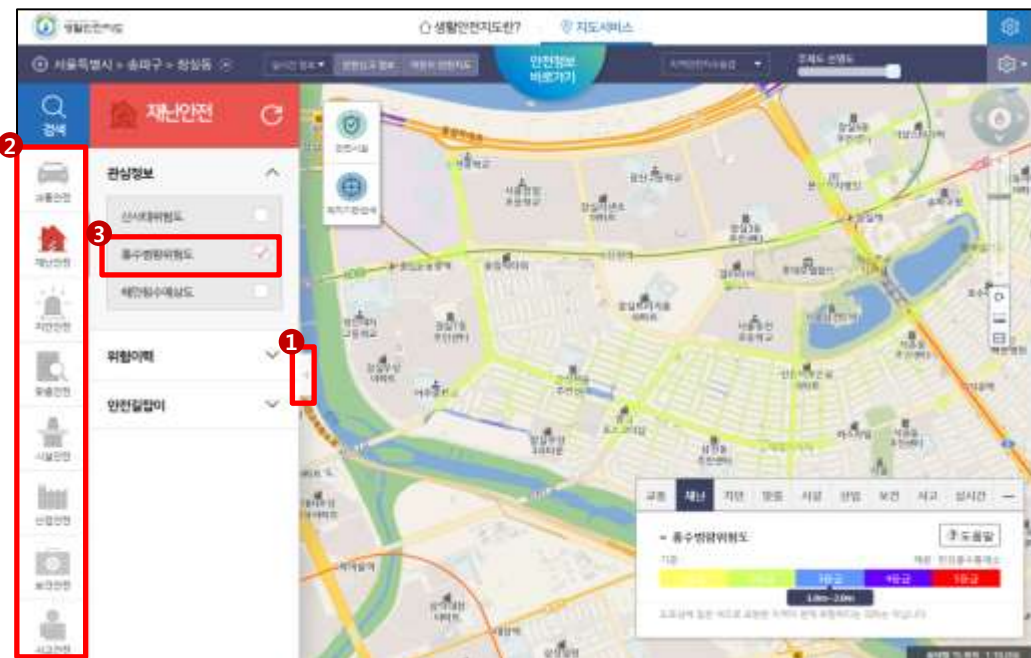


- (3) 주제도명 검색을 선택 후 주제도명을 입력 후 검색합니다.
- (4) 검색결과를 볼 수 있으며 주제도를 선택하면 지도에 표출됩니다.

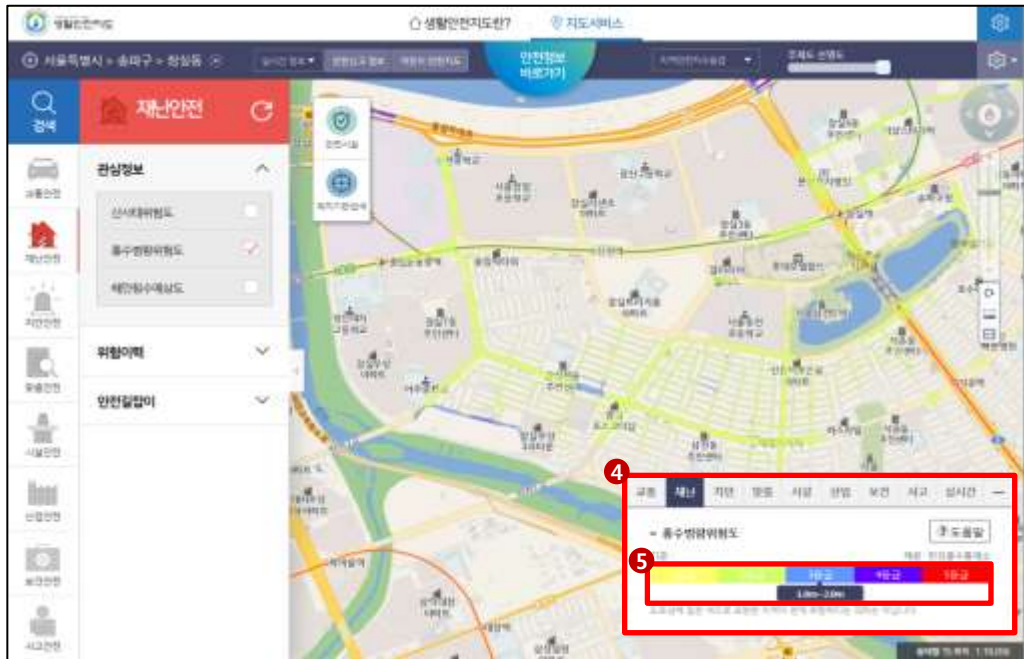


7. 생활안전주제도 상세검색

- (1) 상세메뉴 버튼을 클릭합니다.
- (2) 8대 안전분야를 클릭합니다.
- (3) 주제도를 선택하면, 지도서비스 화면에 주제도가 표출됩니다.



- (4) 주제도의 제공기관 및 기준을 표현한 범례를 제공합니다.
 (5) 등급의 범위를 제공하는 경우 등급에 마우스를 올리면 등급 기준값을 볼 수 있습니다.



- (6) 범례의 도움말을 클릭하면
 (7) 해당주제도의 상세한 내용을 확인 할 수 있습니다.

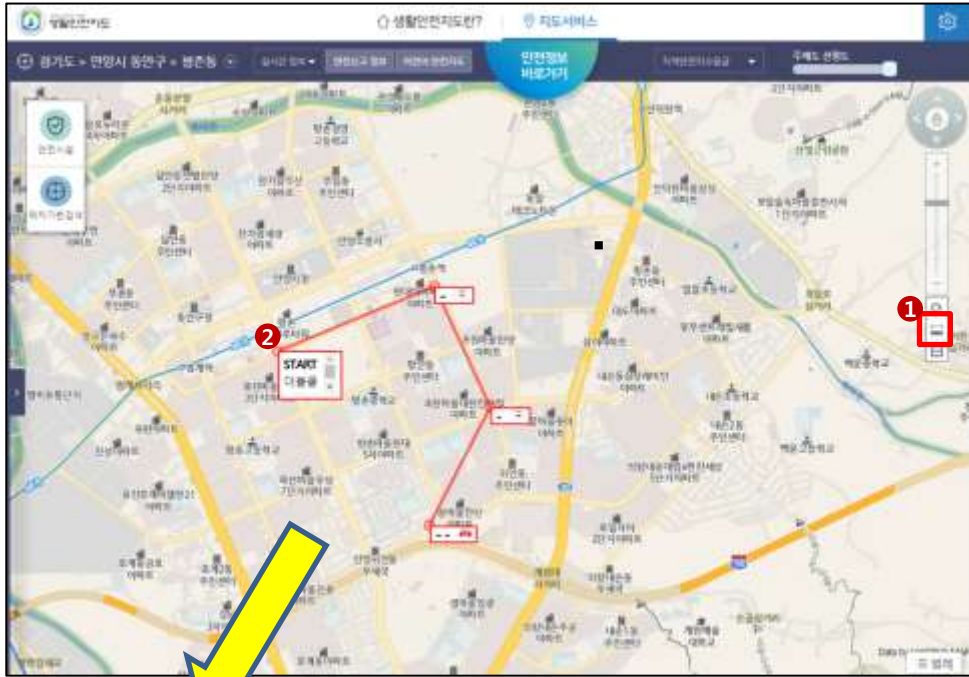




생활안전지도 지도기능

1. 생활안전지도 지도기능(거리)

- (1) 거리측정 아이콘을 선택합니다.
- (2) 측정하려는 거리의 시작점을 왼쪽 마우스로 클릭하고, 경유지점도 같은 방법으로 클릭하면 직선거리가 측정됩니다. 측정을 끝내고자 할 때는 끝나는 점을 두 번 클릭합니다.
- (3) 총 거리가 화면에 표시됩니다.



2. 생활안전지도 지도기능(면적)

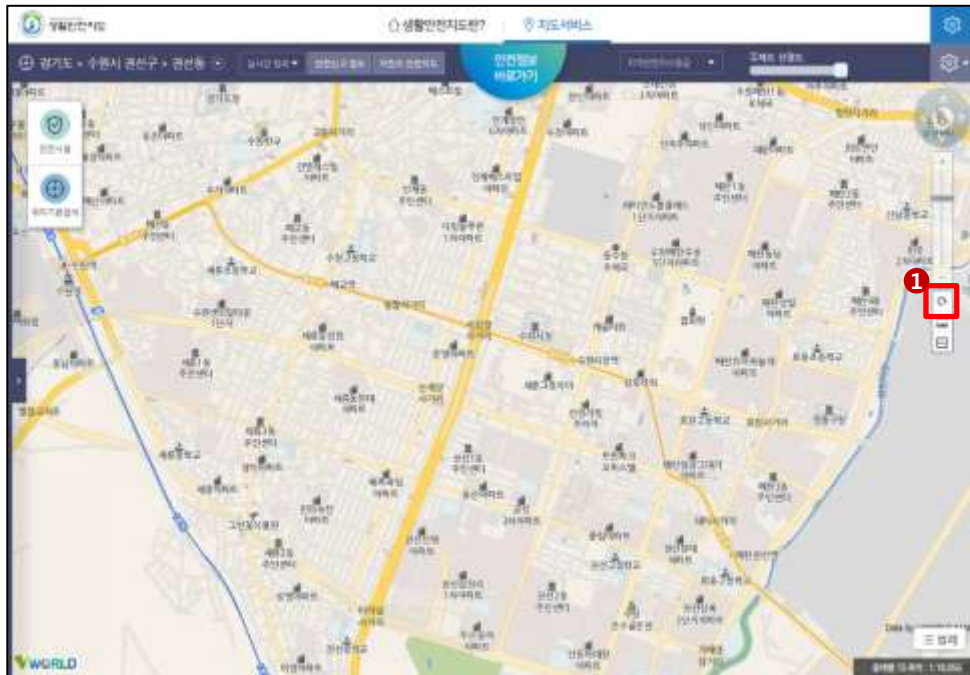
- (1) 면적측정 아이콘을 선택합니다.
- (2) 지도상에서 측정하려는 위치에 마우스 왼쪽 버튼으로 3개 이상 점을 찍어 해당 면적을 측정합니다. 두 번 클릭 시 측정이 끝납니다.
- (3) 총 면적이 화면에 표시됩니다.





3. 생활안전지도 지도기능 (초기화)

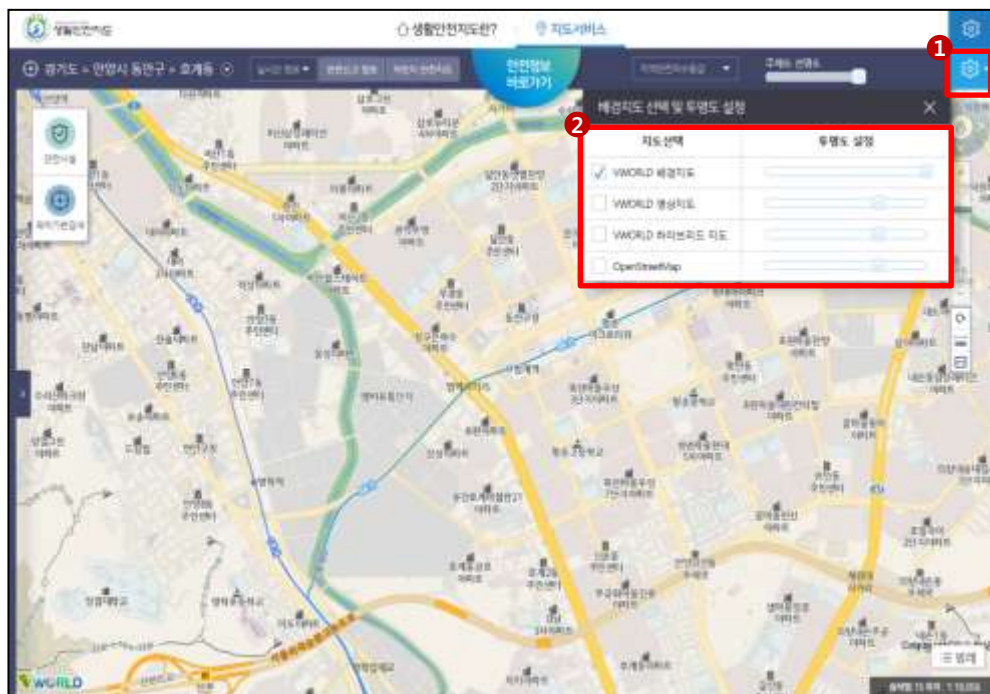
(1) 지도서비스를 초기화 시켜서 모든 주제도 및 거리재기 값을 제거합니다.



4. 배경지도 선택

(1) 배경지도 설정 아이콘을 클릭합니다.

(2) 배경지도 선택 및 투명도 설정하는 새창이 뜨면 원하는 배경지도를 선택하고 투명도를 조절할 수 있습니다.



생활안전지도 서비스

모바일

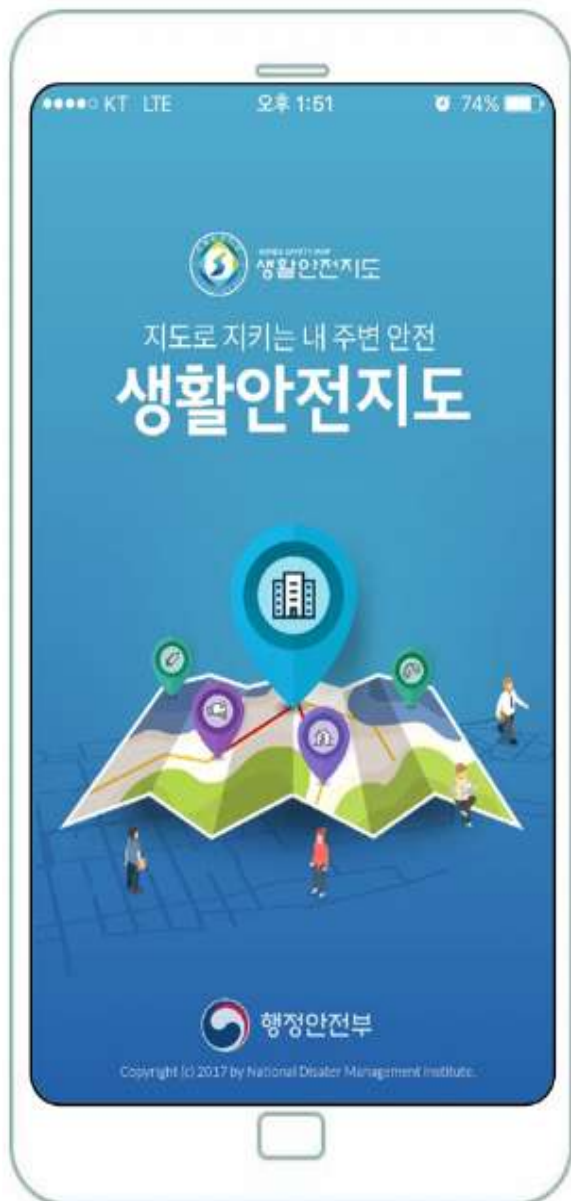


생활안전지도 모바일앱 서비스

생활안전지도 모바일앱 서비스

내 손안에서 확인하는 주변안전!

언제나 어디서나 손쉽게 각 지역의 안전정보를 확인할 수 있습니다.
스마트폰에서 생활안전지도앱을 만나보세요.



최소요구사항

Android OS : Ice Cream Sandwich 4.0 이상
iPhone OS : iOS 6.0 이상



Apple iTunes

아이폰 앱 다운로드

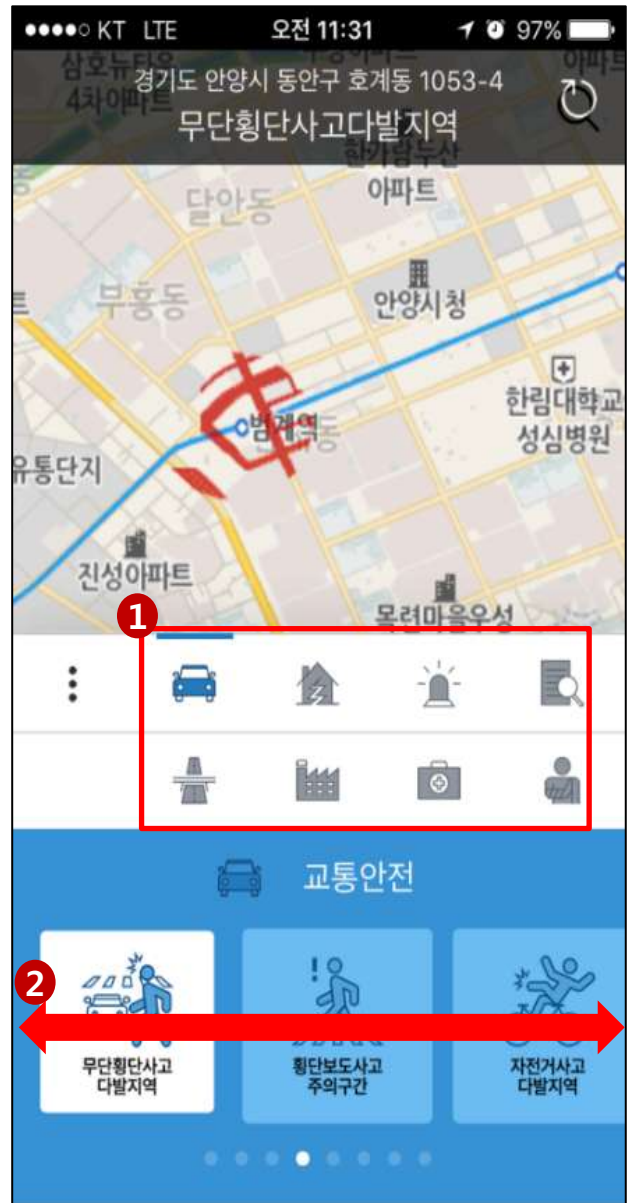
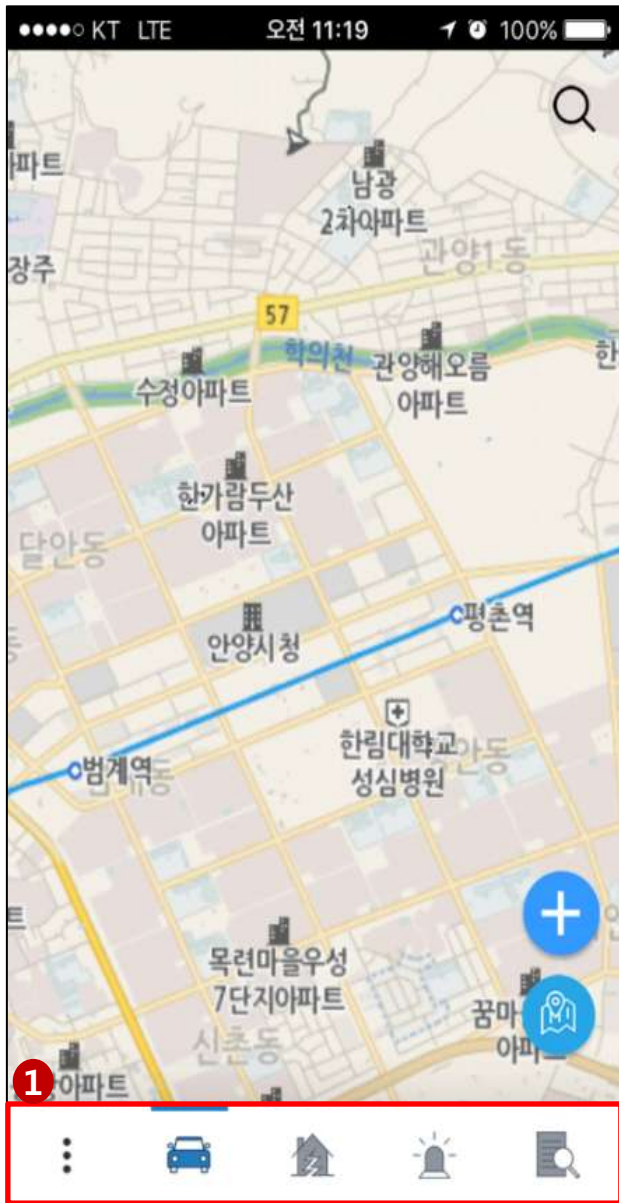


Google play

안드로이드 앱 다운로드

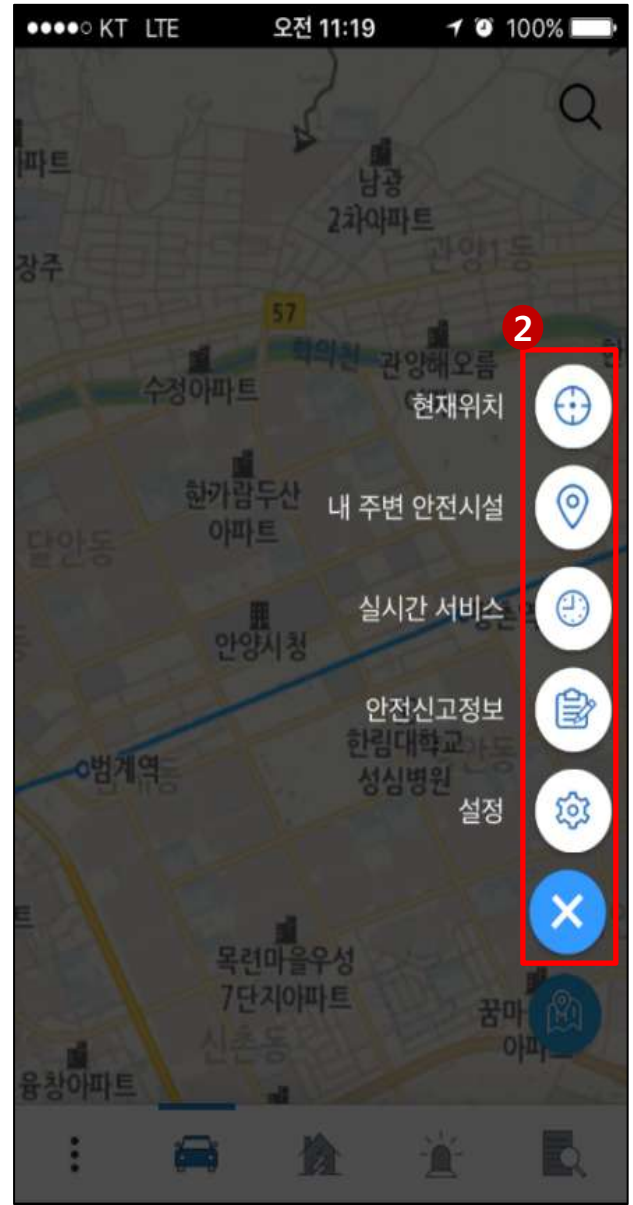
1. 생활안전지도 8대 안전분야 주제도 검색

- (1) 8대 분야의 아이콘을 선택합니다.
- (2) 분야별 생활안전주제도가 나타나고, 좌우 방향(가로 스크롤)으로 주제도 선택이 가능합니다.



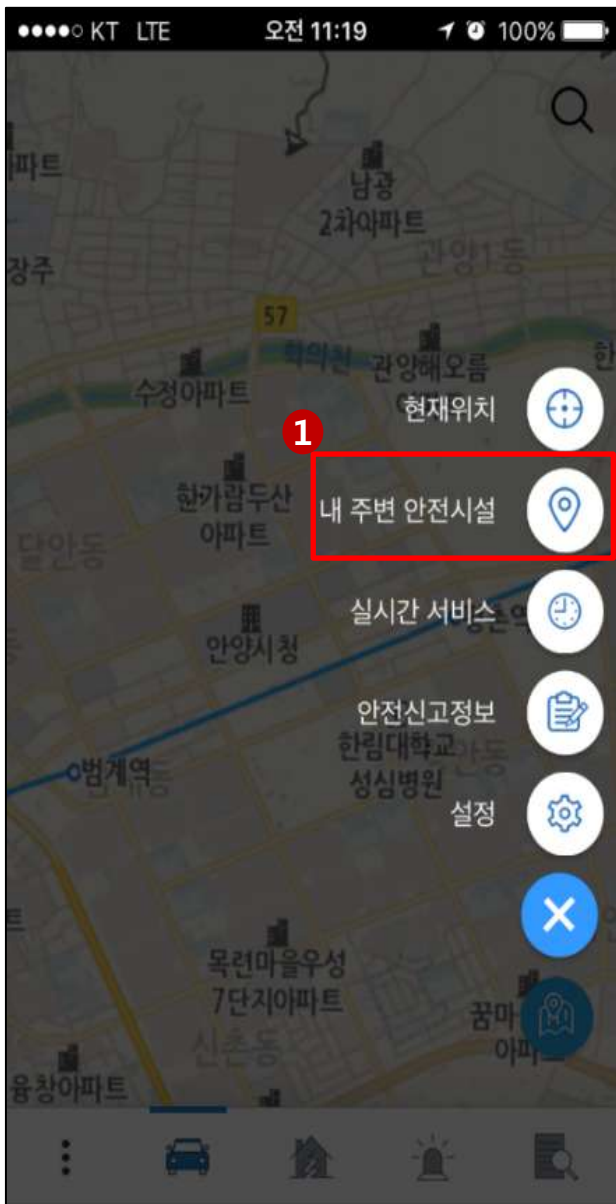
2. 생활안전지도 앱 서비스 메뉴

- (1) 킥버튼을 클릭합니다.
- (2) 앱서비스 메뉴가 나타나며 다양한 서비스를 사용할 수 있습니다.



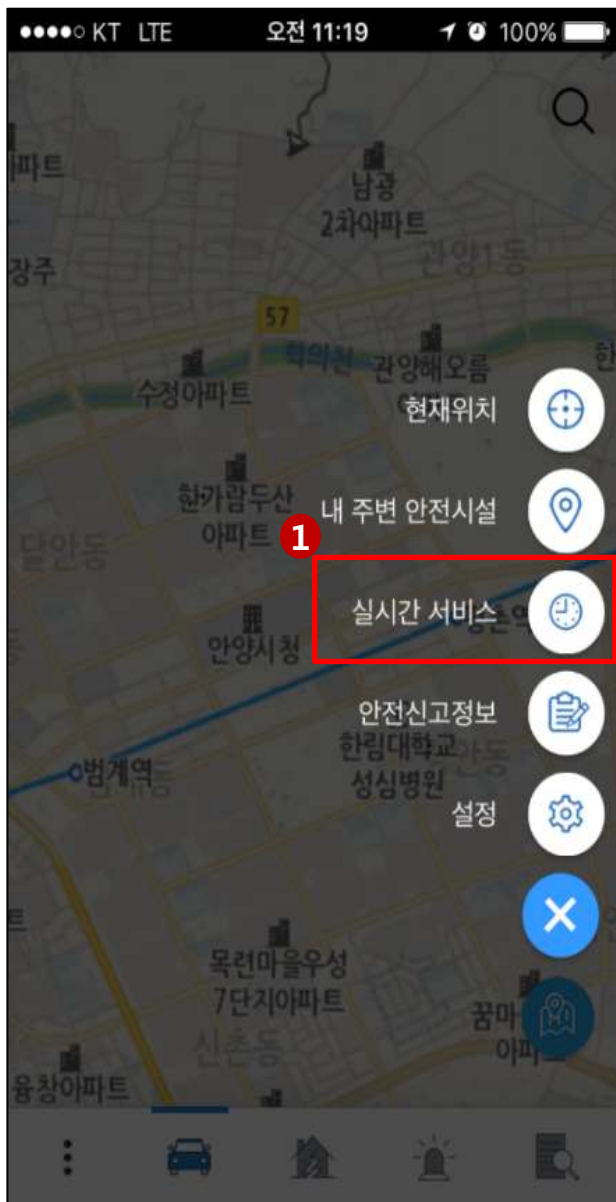
2-1. 내 주변 안전시설 서비스

- (1) 내 주변 안전시설 정보를 선택합니다.
- (2) 최대 1KM 내의 내 주변 안전시설물을 실시간으로 확인할 수 있습니다.



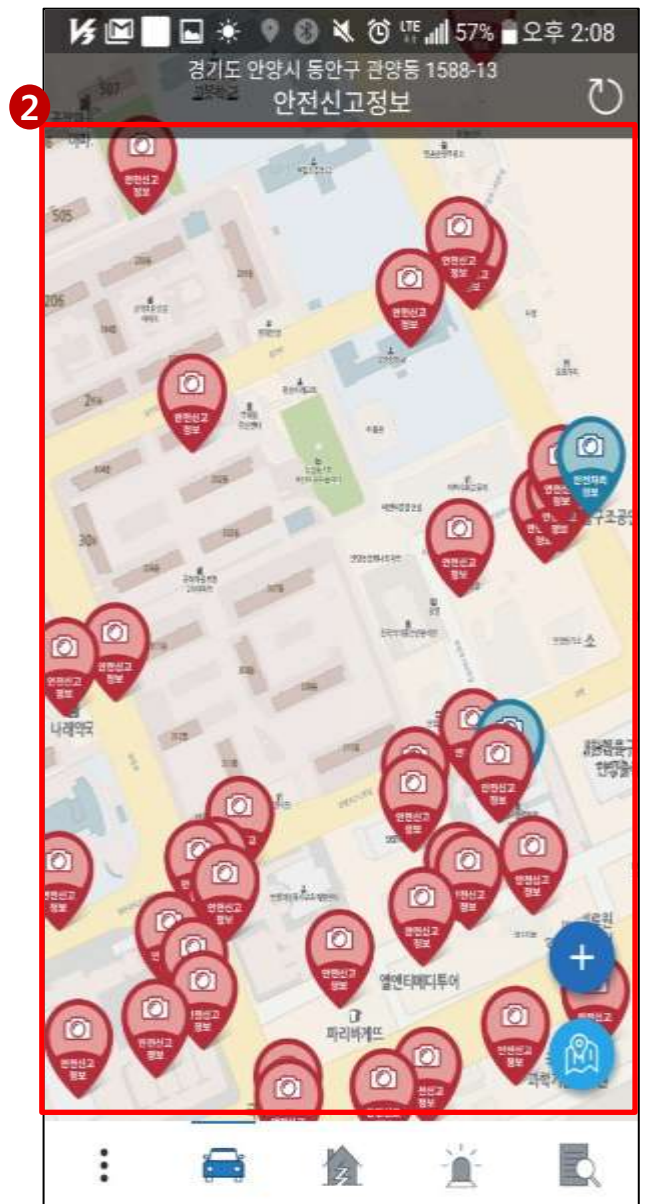
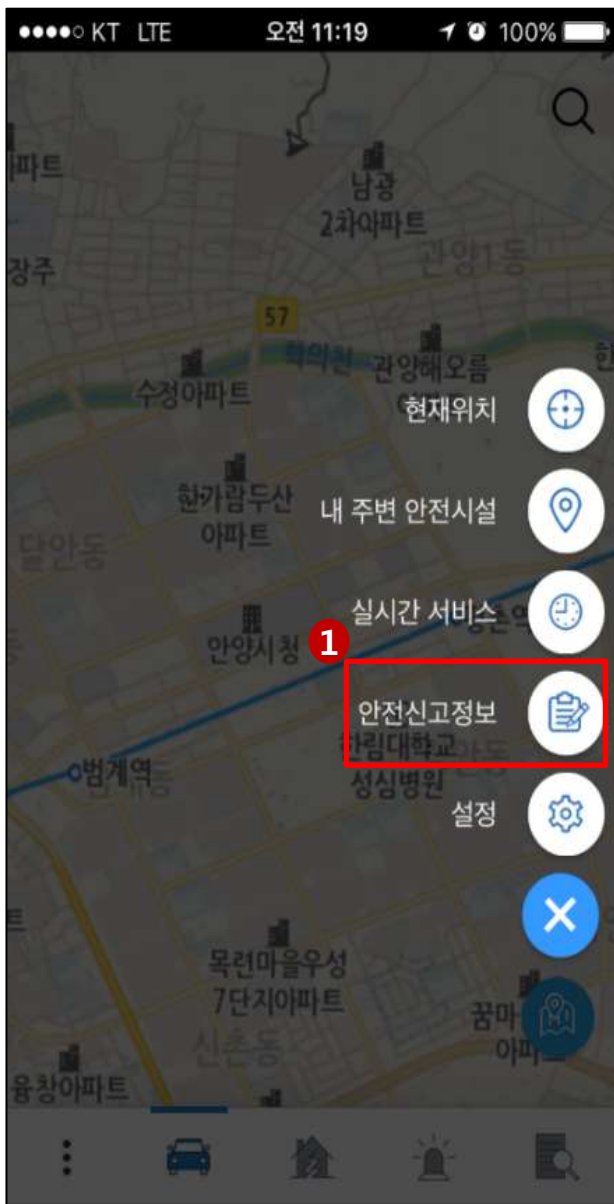
2-2. 실시간 서비스

- (1) 실시간 서비스를 선택합니다.
- (2) 8가지의 실시간 서비스 메뉴로 이동합니다.



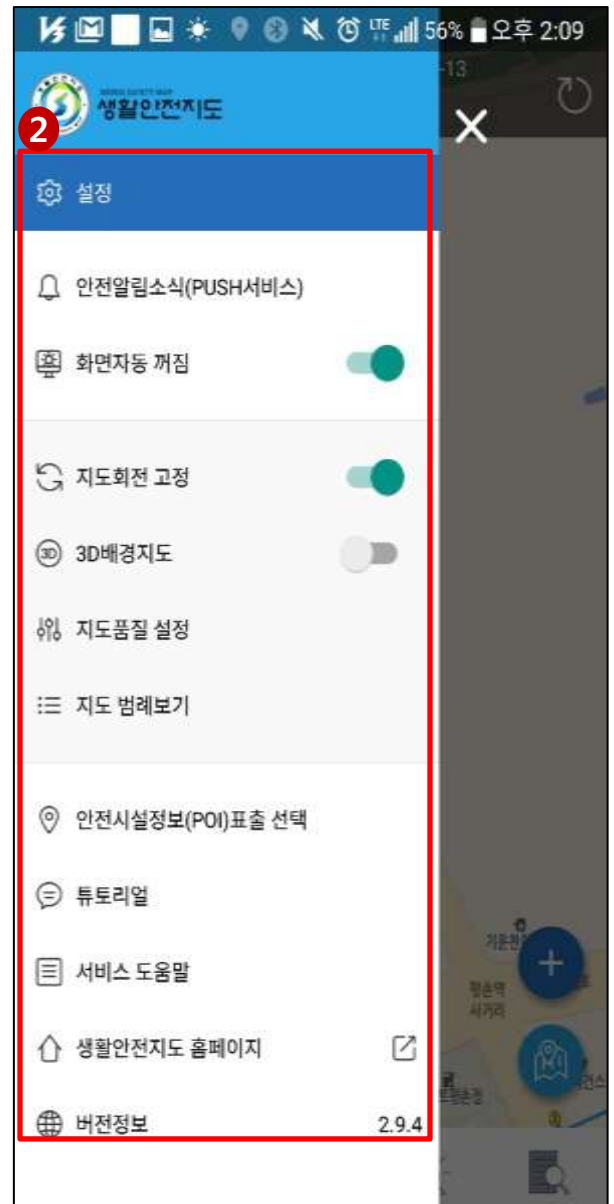
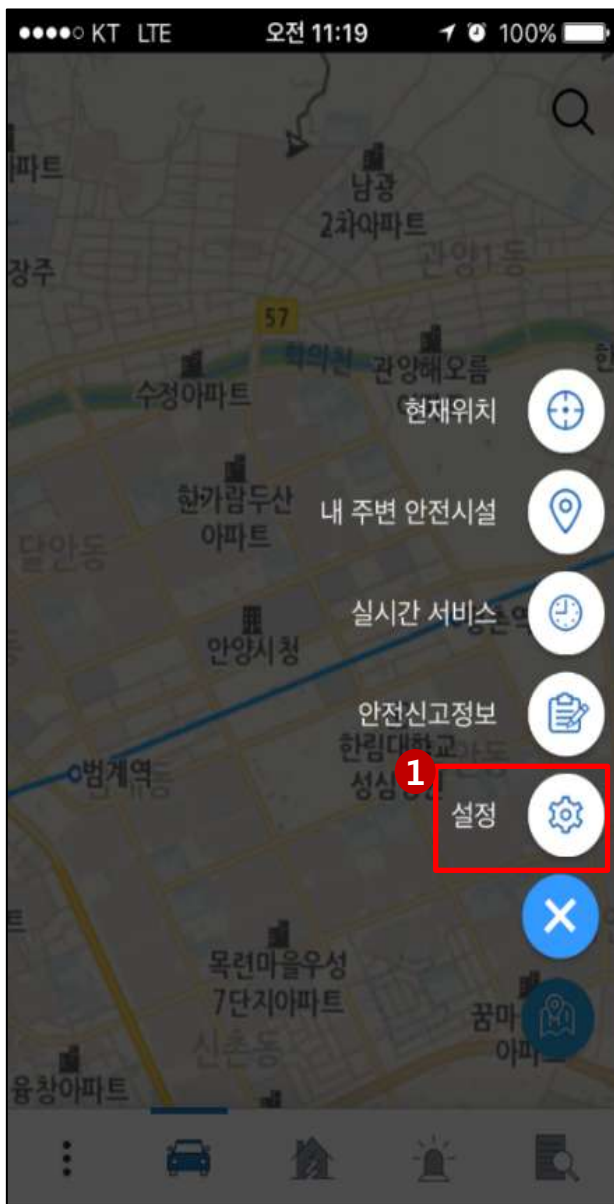
2-3. 안전신고정보 서비스

- (1) 안전신고정보 아이콘을 선택합니다.
- (2) 안전신고정보 및 처리 정보를 확인할 수 있습니다.



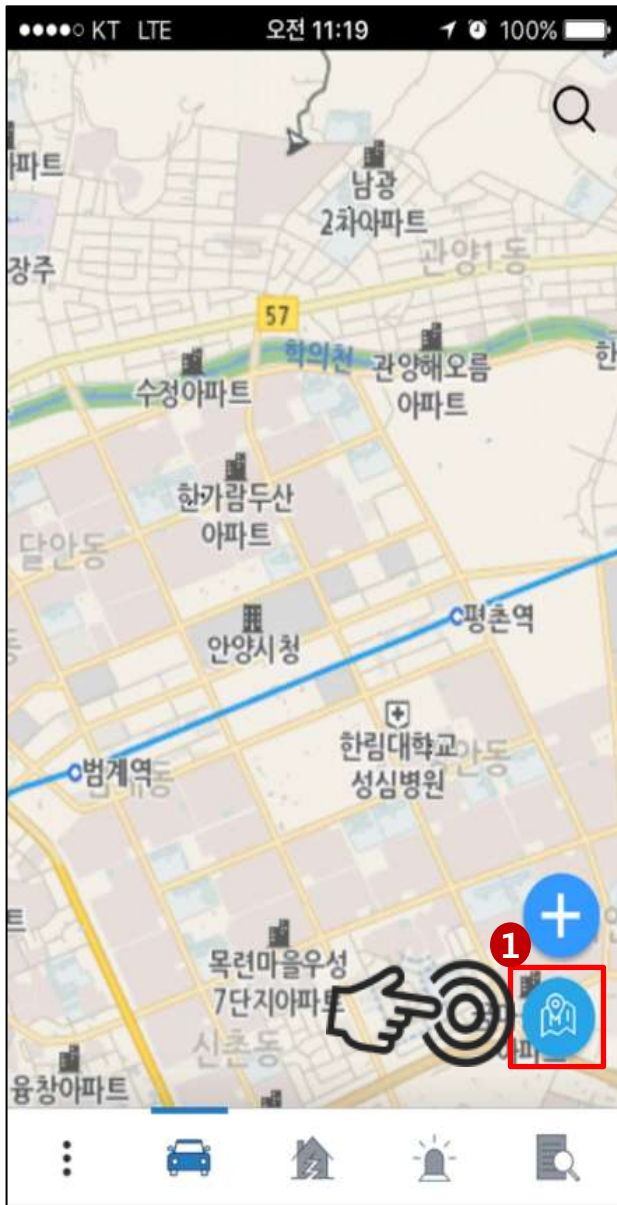
2-4. 설정

- (1) 설정 아이콘을 선택합니다.
- (2) 설정메뉴 화면으로 이동합니다.



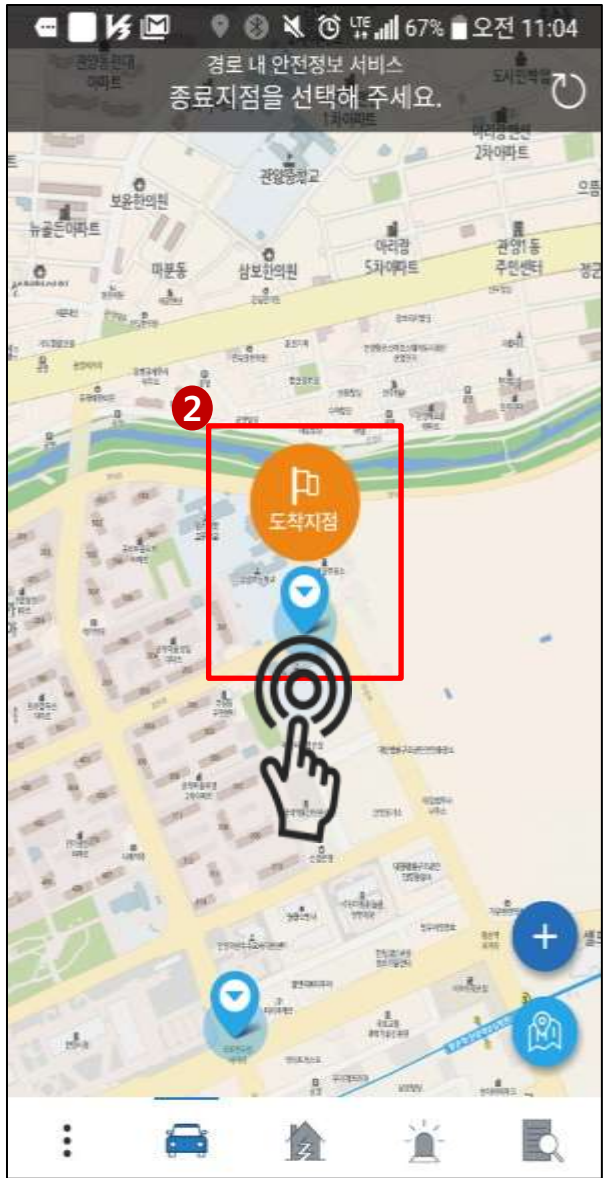
3. 위치기반 주제도 검색 서비스

- (1) 주제도 버튼을 클릭합니다.
- (2) 현재 보이는 지도화면 내에서 확인가능한 주제도 목록이 제공되며, 선택하면 주제도가 지도에 표출됩니다.



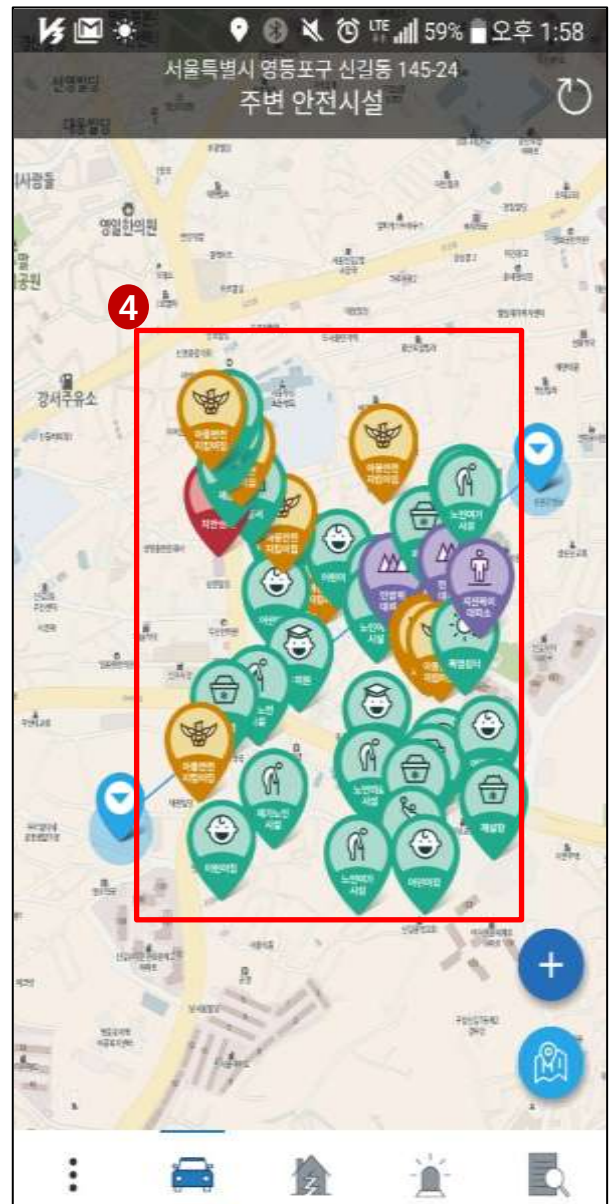
4. 경로 내 안전정보 제공

- (1) 지도상에서 경로 시작지점을 길게 눌러 출발지점을 선택합니다.
- (2) 화면 이동을 통해 도착지점을 선택합니다.



(3) 주변 안전시설 버튼(좌)을 클릭합니다.

(4) 시작지점과 종료지점 사이의 주변 안전시설 정보를 확인할 수 있습니다.



(5) 주변 안전정보 버튼(우)을 클릭합니다.

(6) 시작지점과 종료지점 사이의 주변 안전정보를 확인할 수 있습니다.

