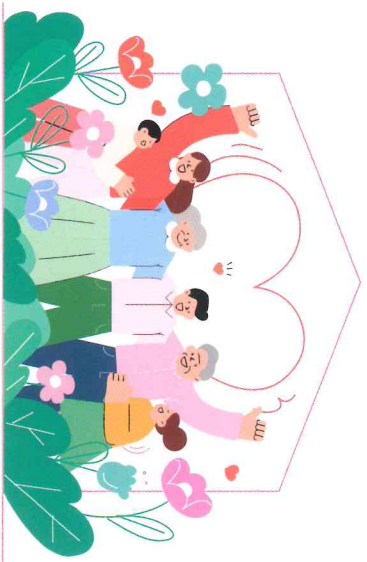


어떤 복지사업을 안내해 주나요?



생애주기를 고려하여 현금성 급여 중심으로
70여 개(변동가능) 안내 사업을 우선 선정하였으며,
이후 단계적으로 확대될 예정입니다.

아동/보육

- 가정양육수당 지원
- 0~5세 보육료 지원
- 아이돌봄 서비스

생활 지원

- 기초생활보장사업
- 장애인 연금
- 기초연금

교육비 지원

- 초·중고 교육비 지원
- 청소년 한부모 자립지원 (검정고시 학습비 등)

의료비 지원

- 차상위 본인부담 경감대상자 지원
- 재난적 의료비 지원 사업
- 암환자 의료비 지원

임신/출산

- 산모 신생아 건강관리 지원
- 난임부부 시술비 지원
- 저소득층 기저귀 조제분유 지원

감면서비스

- 에너지 바우처
- 저소득층 요금할인 (전기, 가스, 이동통신 등)

* 안내 대상 사업 중 일부 예시입니다.

복지멤버십, 더 궁금해요!

Q1. 복지멤버십 서비스에 가입되어 있지 않은데, 가입하고 싶습니다.

A. 현재 복지멤버십 서비스는 사회보장급여 신청시 함께 신청하는 중시 신청만 가능하며, '22.9.6(화) 이후부터는 복지멤버십만 개별신청 하는 단독신청도 가능합니다.

Q2. 복지멤버십 문자에 있는 서비스를 어떻게 신청해야 하나요?

A. 복지포털사이트 또는 스마트폰 복지포 앱을 통해 본인인증 로그인하여 신청 가능하며, 일부 서비스는 온라인 신청이 허용되지 않으므로 관할 동주민센터로 문의하여 신청하여야 합니다.

Q3. 내가 받을 수 있는 서비스가 무엇인지 확인해보고 싶어요.

A. 복지포털사이트 로그인 후 복지자감 > 나의 복지자격정보 > 받을 가능성이 있는 서비스 메뉴에서 확인 가능합니다.

Q4. 복지멤버십 안내 문자 수신 연락처를 수정하고 싶습니다.

A. 복지포털사이트 로그인 후 복지멤버십 메뉴에서 수정 가능하며, 온라인으로 직접 수정이 어려우신 경우 관할 동주민센터로 문의 하셔야 합니다.

Q5. 이미 받고 있는 서비스에 대해 신청 가능하다는 문자를 받았습니. 다시 신청해야 하나요?

A. 복지멤버십의 경우 수급 가능한 서비스를 안내하므로 이미 받고 계신 서비스가 안내되었을수도 있으며, 지원 받고 계시는 서비스는 다시 신청하지 않으셔도 계속 지원 받으실 수 있습니다.

문의처

· 복지포 콜센터
1566-0313

· 복지포 홈페이지
www.bokjiro.go.kr

· 기타 복지관련 문의
129(보건복지상담센터)



맞춤형 급여 안내
(복지멤버십)
지금 신청하러 가기



보건복지부



복지포

생애주기별 맞춤형 복지정보

복지멤버십

전국민 누구에게나 필요한
생애주기별 복지 정보를 대맞춰 안내!



www.bokjiro.go.kr

내가 받을 가능성이 있는 복지서비스를
간편하게 찾아주는 똑똑한 복지멤버십!



복지멤버십 가입

결혼 및 임신



사고 및 질병

육아



65

생활지원

부모 65세 도래



복지멤버십과 함께
나의 맞춤형복지를 확인하세요



보건복지부



복지포