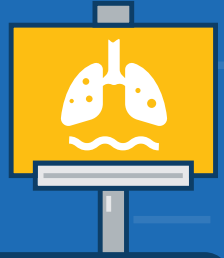




잠복결핵 양성자 대상 잠복결핵 바로 알기



잠복결핵이란?

- 결핵균(*Mycobacterium Tuberculosis*)에 감염되어 있지만 현재 결핵이 발병하지 않은 상태입니다.
- 잠복결핵은 결핵과는 다르게 증상이 없고, 몸 밖으로 결핵균이 배출되지 않아 다른 사람에게 결핵균을 전파하지 않습니다.

따라서 잠복결핵 감염자에 대하여 ‘업무 종사 일시제한, 취업 거부’ 등 사회격리 규제가 불필요하므로 (결핵예방법 제13조), 이로 인하여 차별하거나 불이익을 주지 않도록 주의하여야 합니다.

잠복결핵과 결핵의 비교

구분	잠복결핵	결핵
증상 유무	전혀 없음	2주 이상 기침, 발열, 수면 중 식은땀, 가슴통증(흉통), 체중감소, 피로, 식욕감퇴, 객혈 등의 증상이 하나 이상 나타나며, 초기에는 증상이 없을 수도 있음
전염성 여부	전혀 없음	(전염성 결핵인 경우) 기침이나 대화를 통해 공기 중으로 전파 * 결핵은 6개월 이상 치료하면 완치가 가능하며, 치료 시작 후 약 2주가 경과하면 전염력이 소실됨.
환자 여부	환자 아님	환자
신고 의무	해당 없음	법적 의무 * 감염병의 예방 및 관리에 관한 법률 제11조(의사등의 신고), 제12조(그 밖의 신고의무자) 및 결핵예방법 제8조(의료기관 등의 신고의무)

집단시설 종사자의 잠복결핵 검진 의무

집단시설 종사자 잠복결핵 검진 의무화

2016년 8월 4일 일부 개정된 「결핵예방법」의 공포·시행으로

- 결핵으로부터 집단시설 종사자 및 이용자(영유아, 학생, 환자 등)를 보호하고, 시설 내 결핵 감염을 사전에 예방하기 위해 의료기관, 산후조리원, 어린이집, 유치원, 학교(초·중·고), 아동복지시설 등 집단시설의 교직원·종사자는 결핵 및 잠복결핵 검진을 의무적으로 받아야 합니다.
- 결핵 검진은 매년 1회, 잠복결핵 검진은 근무 기간 중 1회 실시하여야 합니다.

잠복결핵의 진단

- 잠복결핵은 인체 내 결핵균에 대한 면역세포가 존재하는지 확인하여 진단합니다.
(인터페론감마분비검사 또는 투베르쿨린피부반응검사)
- 이러한 면역세포는 한 번 형성되면 보통 평생 지속되므로 이전에 ‘결핵’ 또는 ‘잠복결핵’으로 진단받은 적이 있거나 치료를 완료한 경우라도 ‘양성’으로 나타날 수 있습니다.
- 과거에 ‘결핵’이나 ‘잠복결핵’ 치료를 완료 했다면 잠복결핵을 다시 치료할 필요는 없습니다.
(다만, 결핵이 다시 발병하였거나 최근 전염성 결핵환자와 접촉한 경우에는 전문가 지시에 따라 치료하게 됩니다.)



▶ 잠복결핵의 치료

- 잠복결핵감염자는 면역력이 약해지면 결핵으로 발병할 수 있어, 적절한 검진과 치료를 통하여 결핵 발병을 사전에 예방하는 것이 중요합니다. (결핵균 감염자의 약 10%가 평생에 걸쳐 결핵으로 발병)
- 잠복결핵 치료는 활동성 결핵으로 발병할 가능성과 발병 시 전파의 파급력 등을 고려하여 전문가가 권고합니다.
- 전문가의 권고에 따라 잠복결핵 치료를 완료하면 결핵으로 발병하는 것을 60~90% 예방할 수 있으므로, 정기적으로 의료기관에 방문하여 건강상태를 체크하면서 치료를 중단하지 않도록 합니다.
- 만약 잠복결핵 치료를 받지 않을 경우에는 결핵발병에 더욱 주의하고, 주기적으로 결핵검사를 받도록 합니다. ('생활 속 결핵예방수칙' 참조)
- 잠복결핵 치료는 1~2가지 항결핵제를 3~9개월간 복용합니다.

▶ 잠복결핵 치료요법

치료요법		복용 기간(회수)	복용 주기
이소니아지드	(9H)	9개월 (270회)	매일
리팜핀	(4R)	4개월 (120회)	매일
이소니아지드 + 리팜핀	(3HR)	3개월 (90회)	매일
이소니아지드 + 리파펜틴**	(3HP)	3개월 (12회)	주 1회

* 잠복결핵감염자는 결핵 환자가 아니며, 다른 사람에게 결핵을 전파시키지도 않지만, 항결핵제를 복용함으로써 결핵으로 발병하는 것을 예방할 수 있습니다.

** 관수용 허가 추진 중으로 허가 후 사용가능

▶ 치료 중 부작용 잘 알고 대처하기

- 치료 중 발생 가능한 부작용으로는 간독성, 신독성, 피부발진, 두통, 어지러움, 저혈압, 위장장애 등이 있습니다.
- 약 복용 후 부작용 또는 부작용이 의심되는 증상이 나타나면, 즉시 담당의사에게 진료를 받아 복약 중단 등 적절한 조치를 받는 것이 중요합니다.

▶ 생활 속 결핵예방수칙



2주 이상
기침 또는 가래가 지속되면
결핵검사 받기



결핵환자와 접촉 시
증상여부와 상관없이
잠복결핵 및 결핵 검사 받기



올바른 기침예절을 꼭 실천하기
· 기침할 땐 휴지 또는 옷소매 위쪽으로
입과 코 가리기
· 기침 후에는 30초 이상 손 씻기

▶ 문의 사항 및 홍보·교육 자료 다운로드

- 잠복결핵 문의, 치료기관 안내 등 질병관리본부 콜센터 1339 및 가까운 보건소
- 잠복결핵 관련 상세 내용, 교육 자료 등 결핵ZERO 홈페이지 (<http://tbzero.cdc.go.kr>)



보건복지부 질병관리본부