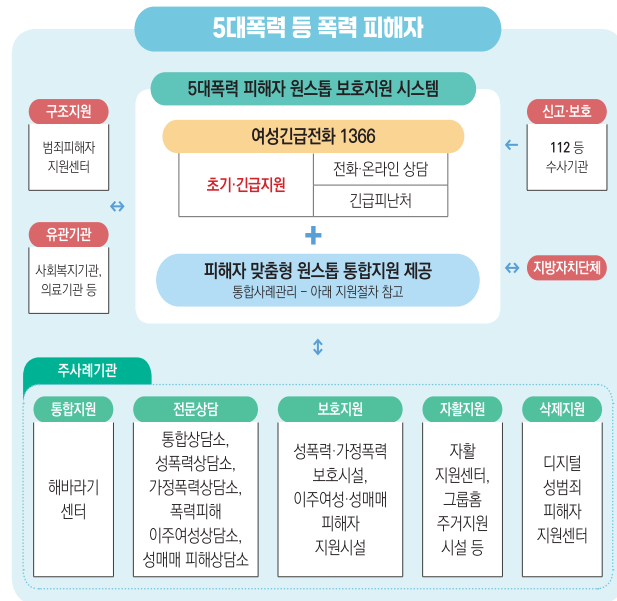
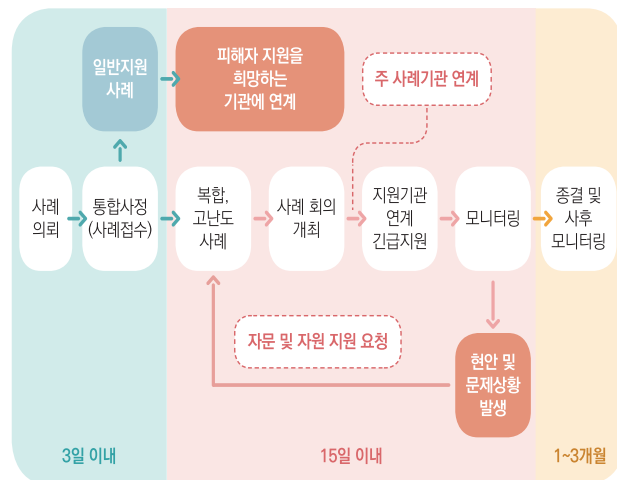


피해자 통합지원 절차

• 광역단위 총괄



• 통합사례관리 절차



여성폭력 피해자 통합지원이 필요한 경우
아래 번호로 연락해주세요

2024년 사업운영기관

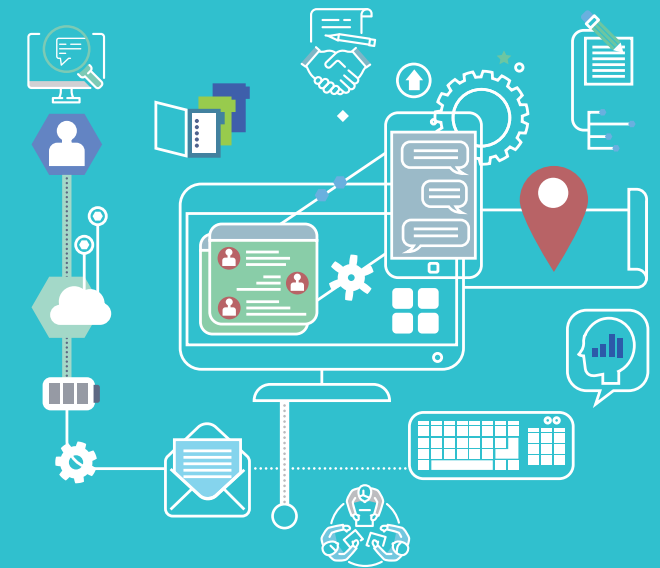
여성긴급전화 1366 부산센터
051-1366

www.stop.or.kr



2024년
여성폭력피해자

광역단위
통합지원
체계구축
사업 안내



여성가족부 | 한국여성인권진흥원 | 1366 여성긴급전화 1366 부산센터

어떤 사업인가요?

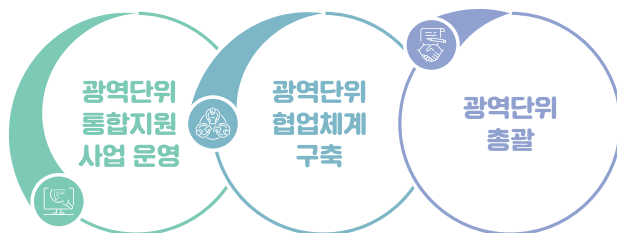
- 국정과제(64-6) '5대 폭력 피해자 보호 · 지원 강화'



여성긴급전화1366센터를 중심으로
지역별 · 사례별 통합지원단을 구성하고,
광역단위 통합지원 체계를 구축하여
빈틈없는 폭력 피해자 보호 · 지원을 제공합니다.

광역단위 통합지원 서비스

- 여성긴급전화1366에 통합사례관리사 2인 배치
 - 복합피해 등 고난도 사례 통합사례관리 지원
 - 상담소 미설치 지역 등 찾아가는 방문 상담 제공
 - 광역 단위 유관기관 협의체 '1366통합지원단' 운영
 - 지역 내 긴급한 중대범죄 대응 총괄(112협업)



광역단위 통합지원 사업 운영

통합사례 관리

- 여성폭력 피해자를 위한 통합사례관리(코디네이팅)
- 유관기관 지원요청에 대한 상담 · 자문 및 사례회의 실시
- 피해자 통합지원체계 수립, 연계 · 모니터링

어떤 피해를 지원하나요?

5대폭력* 등 2개 이상의 복합적인 여성폭력 피해사례

*5대폭력: 가정폭력, 교제폭력, 디지털성범죄, 스토킹범죄, 권력형 성범죄

고난도 사례, 사각지대 피해지원 사례



상담소 미설치 지역

기초 지자체의 여성폭력지원기관 없어
통합지원단이 직접 개입해야 하는 사례



광역단위 자원 연계 사례

광역 · 중앙단위 자원이 필요한 사례,
지역 경계를 초월하는 사례



신종폭력 및 고난도 사례

기존 전달체계에서 누락이 되거나, 지역
사회복지 지원체계에서 원활히 지원이
되지 않는 사례



광역단위 협업체계 구축

1366 통합지원단

피해자를 종합적으로 지원하기 위한
영역별 기관 · 전문가로 구성

역할



광역단위 유관기관 및 전문가 등
지원체계 구축 및 인프라 확보



간담회 개최, 업무협약(MOU) 체결



협력기관

여성폭력피해자 지원기관, 지자체,
지역사회보장협의체, 범죄피해자지원센터,
의료 및 보건, 희망복지지원단, 법률기관 등



광역단위 총괄 기능

- 지역 내 여성폭력 피해지원기관 유기적 협력 확대
- 주사례기관 연계·상시 협업, 피해자 지원체계 강화
- 지역 내 중대사건 총괄 지원
- 현안 이슈, 신종폭력 슈퍼비전, 교육 운영 등
지역사회 피해자 지원 대응력 제고