

막을 수는 없지만 피할 수는 있습니다

# 산사태 국민행동요령

## 여름철 우기 및 태풍(폭풍) 전

### 산과 가까이에 있는 주택(건물) 배수시설 점검하기

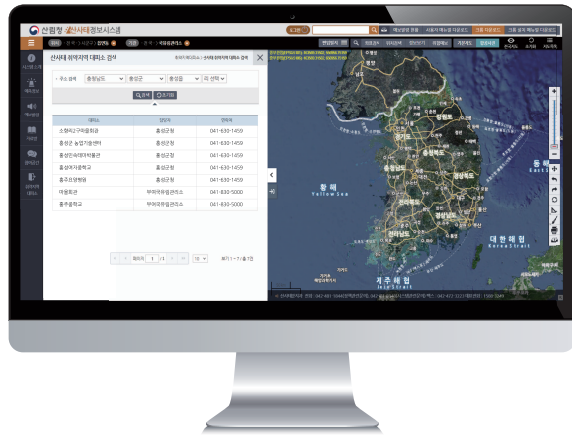
• 위험요인 발견 시 거주지 시·군·구청 및 행정복지센터에 신고하세요.



## 집중호우 및 태풍(폭풍) 시

### 기상정보 및 대피장소 확인하기 산 주변에서 야외활동 하지않기

- 산사태취약지역 대피소 확인방법
  - 산사태 정보시스템(sansatai.forest.go.kr)
  - 스마트폰 '스마트산림재해' 앱



산사태정보시스템(sansatai.forest.go.kr)



스마트산림재해 (스마트폰 앱)

## 대피명령이 발령되면

### 지정된 대피장소나 산지로부터 떨어진 안전한 곳으로 대피하기



## 산에서는

### 산사태 방향과 멀어지는 방향, 가장 안전한 높은 곳으로 대피하기



## 야영(캠핑) 중에는

### 계곡은 무리하게 건너지 말고 계곡에서 떨어진 높은 언덕으로 대피하기



## 주택(건물)에서 대피하지 못한 경우

### 산과 멀리 있는 가장 높은 층 방으로 대피하기



## 운전 중에는

### 저속 운행하고 안전거리를 확보하기

- 대피 이동 중에는 신호등, 가로등, 고압전선 인근으로 접근을 자제하세요.



산사태국민행동요령과 대피장소 관련 자세한 정보는  
산사태정보시스템, 국민재난안전포털 또는  
스마트폰 앱 '스마트산림재해' 앱에서 확인하세요.



스마트산림재해  
산림청

다운로드



Google Play에서  
다운로드



App Store에서  
다운로드 하기