

지하철 사고



객실 양 끝에 있는
인터폰으로 승무원에게 알립니다.



화재 발생 시 119에 신고 하고,
여유가 있다면 객실 양 끝에 비치된
소화기로 불을 끕니다.



입과 코를 **젖은 천**으로 막고
화재가 발생하지 않은
다른 객실로 이동합니다.



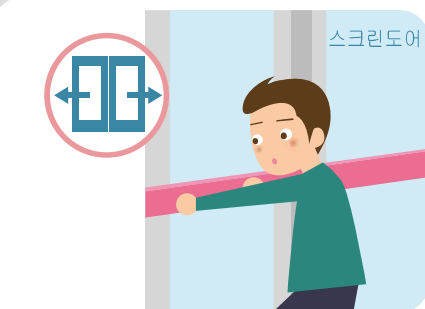
안내방송과 승무원의 안내에 따라
질서있게 대피합니다.



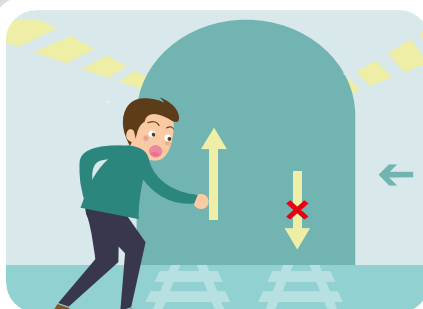
부상자, 노약자, 임산부가 먼저
대피할 수 있도록 배려하고 돕습니다.



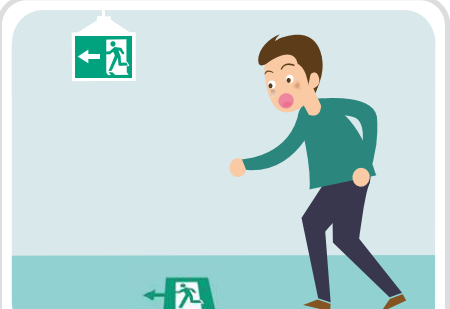
문이 열리지 않으면, 열차가 멈춘 후에
안내방송에 따라
비상한들이나 비상콕크를 돌려
문을 열고 탈출합니다.



스크린도어는 손잡이를 양쪽으로 밀거나
빨간색 바를 밀고 탈출합니다.



선로로 대피할 때에는, 감전위험이
있으므로 반드시 대피안내에 따라
반대편 선로의 열차 진입에 유의하며
대피합니다.



대피할 때에는 대피 유도등을 따라
침착하게 비상구로 대피합니다.