

멋은 심장과 폐를 살리는

# 심폐 소생술

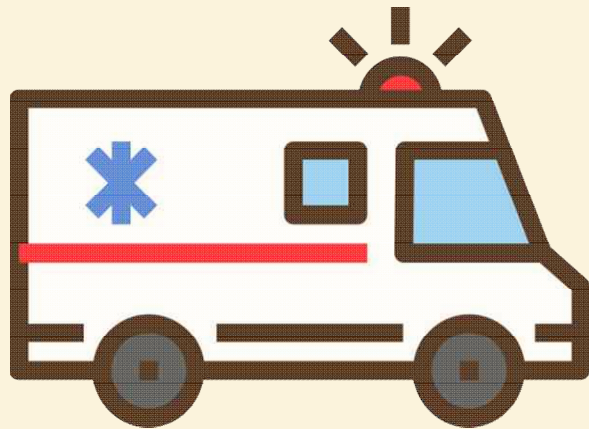
cardiopulmonary resuscitation

부산광역시 북부소방서 정병화



# 심폐소생술이란?

심장마비가 발생했을때 **인공적으로 혈액을**  
순환시키고 호흡을 돕는 응급처치



# 심폐소생술의 중요성



0~4분

거의  
손상없다

4~6분

뇌손상  
가능성

6~10분

뇌손상  
확실

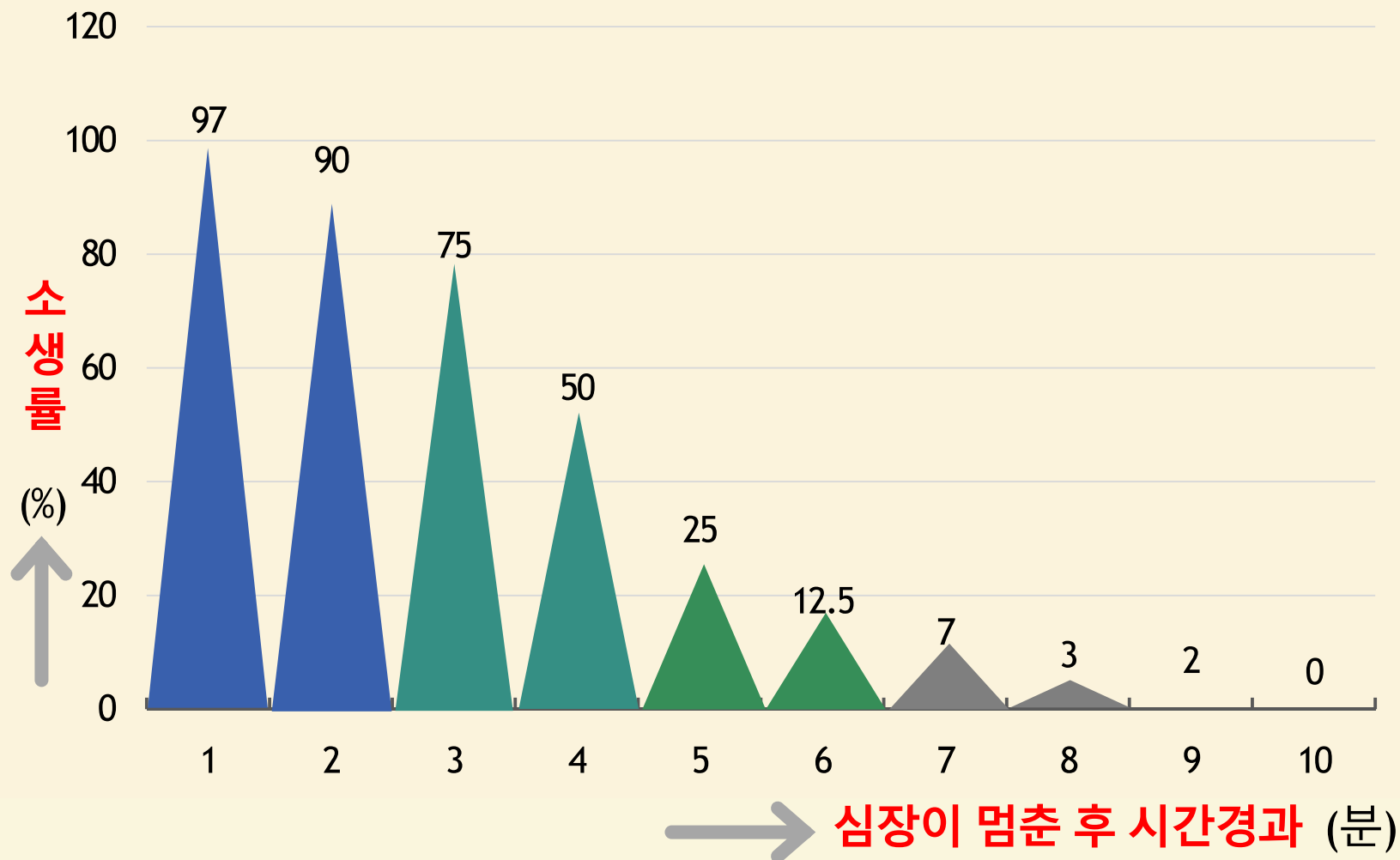
10분~

심한 뇌손상  
뇌사상태

# 심폐소생술의 중요성



# 심폐소생술의 중요성



# **심폐소생술 시행율이 낮은 이유**

- 1. 책임의 소재**
- 2. 방법을 모르거나 자신감이 없다**
- 3. 감염의 우려(인공호흡 등..)**



# 응급의료에 관한 법률 제5조의2

선원의 응급의료에 대한 면책

# 일반인 심폐소생술 우수사례 영상





# **심폐소생술 방법**

## **심폐소생술 순서 알아보기**

- 1. 의식을 확인한다**
- 2. 119에 신고**
- 3. 호흡의 유무를 확인한다**
- 4. 가슴압박을 시행한다**

# 1. 의식확인

어깨를 가볍게 두드리거나 흔들면서



## 2. 119에 신고

한명을 정확히 지목하여 119에 신고를 부탁한다



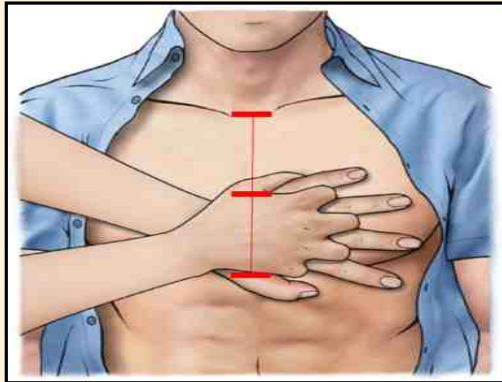
### 3. 호흡확인

환자의 얼굴 가까이 가지 않도록 주의하면서  
호흡 확인(5~10초 이내)





## 4. 가슴압박



### 압박지점

가슴뼈 아래쪽 1/2 지점



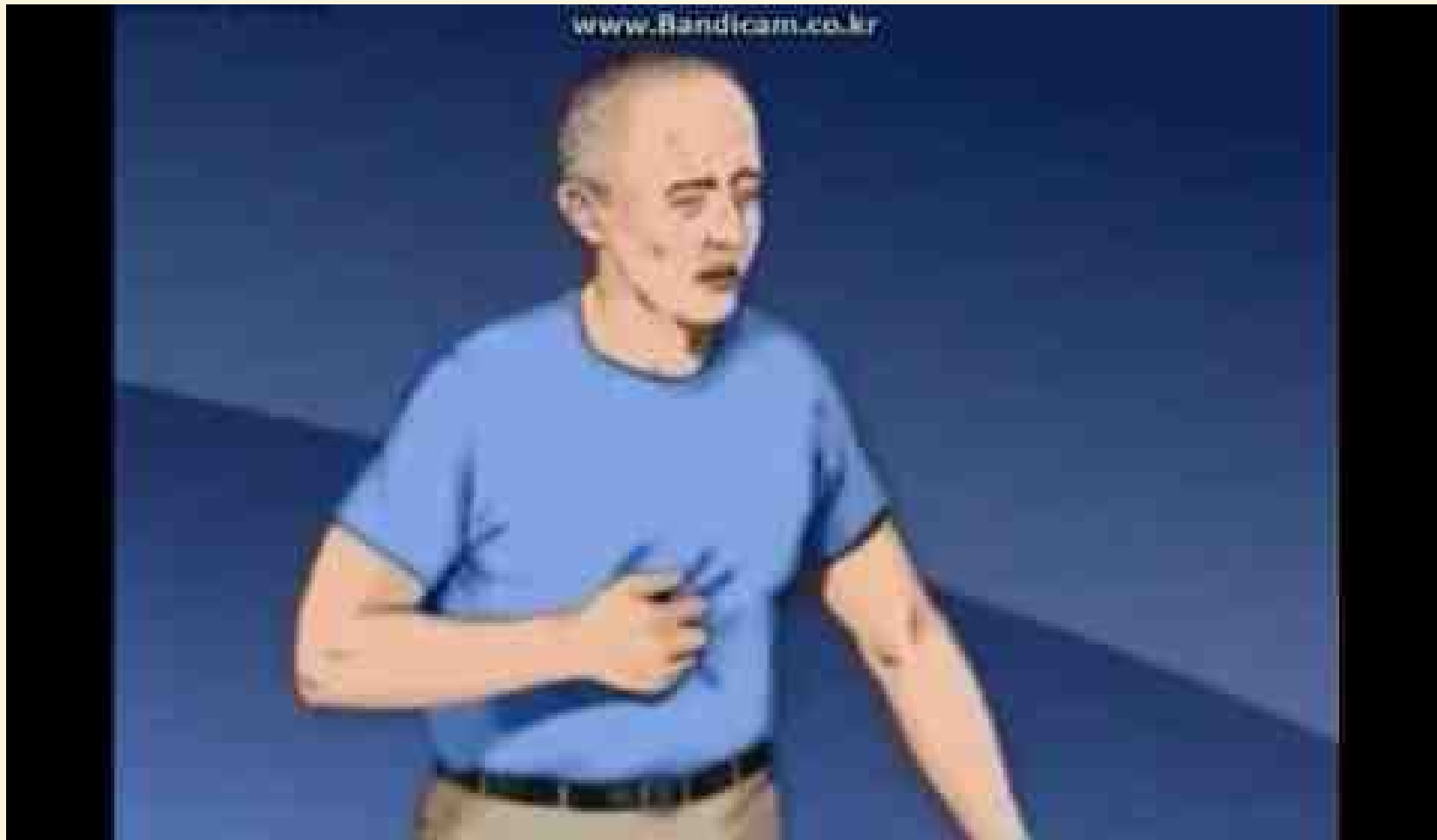
### 손모양

손바닥을 겹쳐서 깍지를끼고  
손가락을 위로 젖힌다

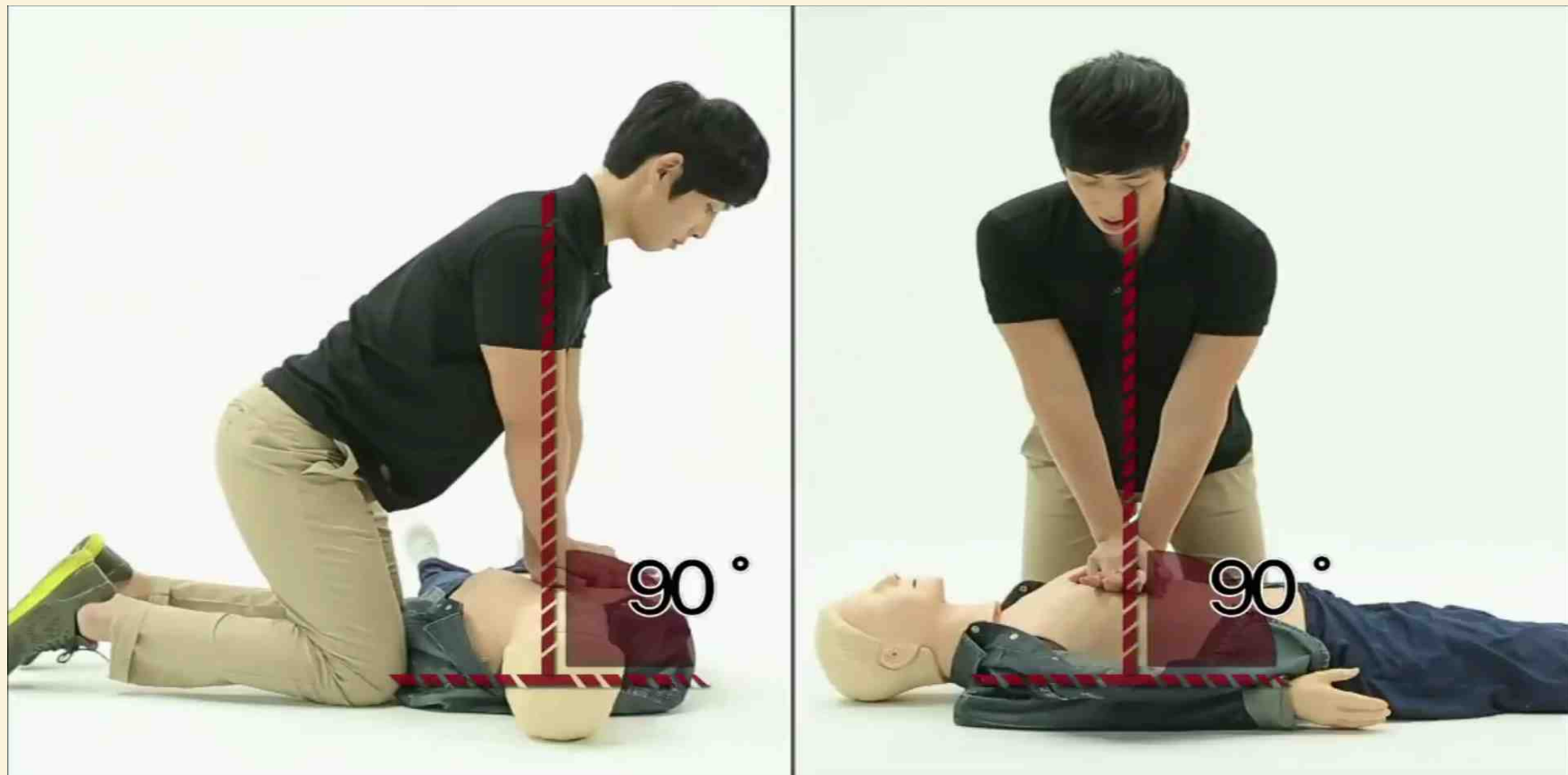
심폐소생술 중에 **인공호흡** 금지, 여분의 **마스크**를  
환자에게 착용, **수건** 등으로 환자의 **코**와 **입**을 **덮기**



## ❖ 지속적 흉부 압박의 중요성



## 4. 가슴압박(자세)



## 4. 가슴압박(동영상)

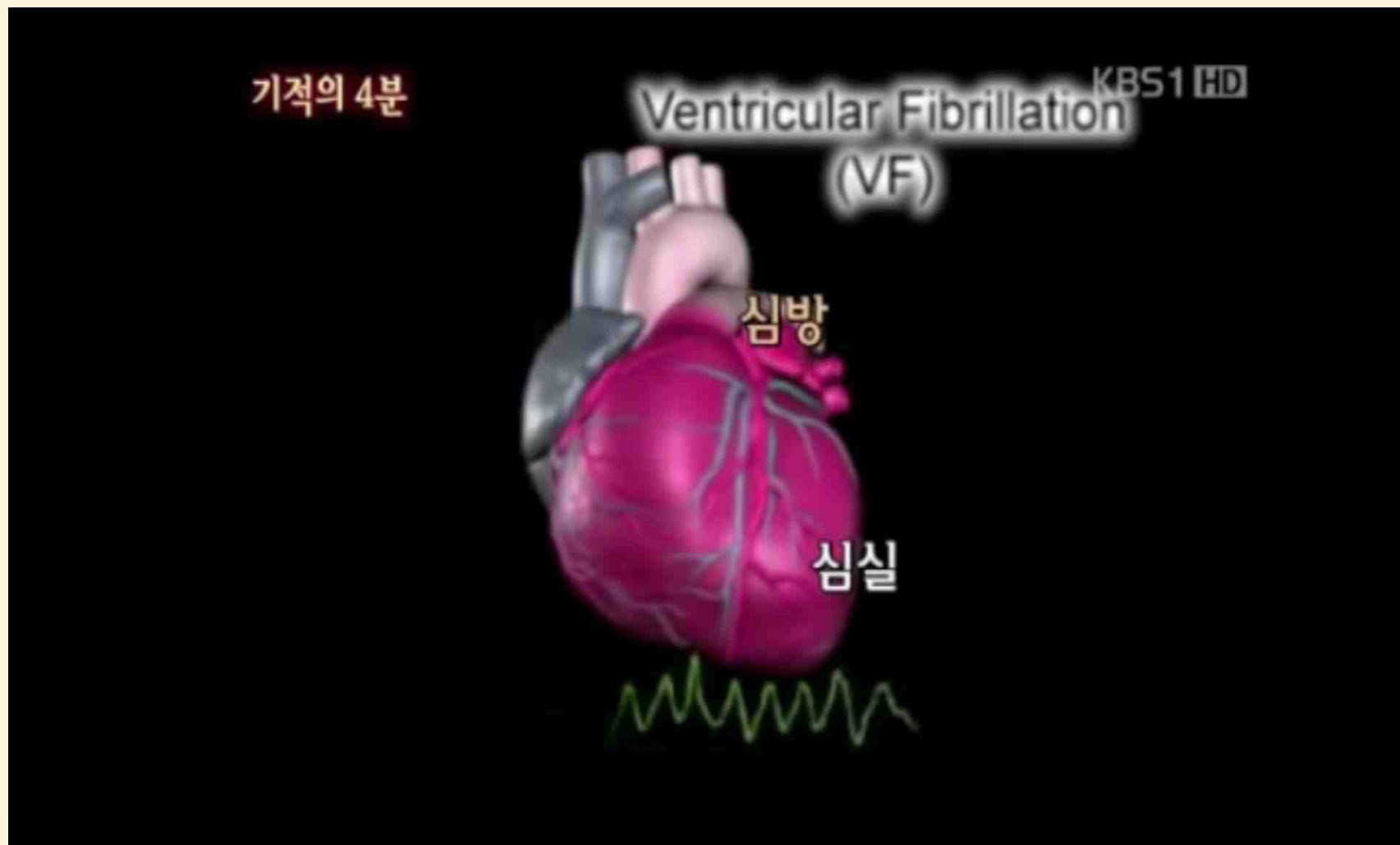


# 자동심장충격기(AED)



기차역, 백화점, 공항 아파트 등 공공장소

# 심실세동(Ventricular Fibrillation)

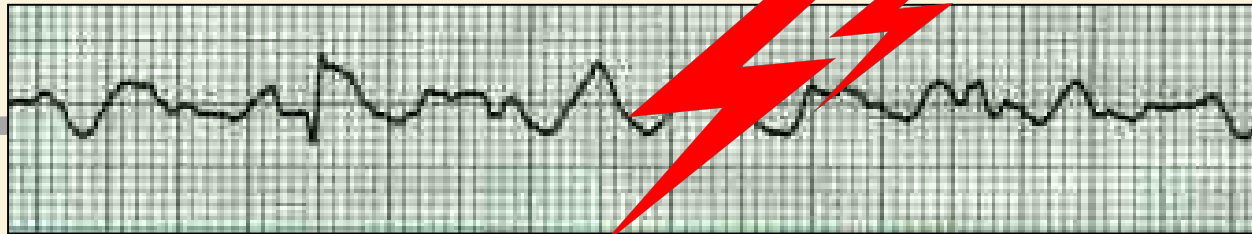


# 심전도 분석

정상  
심전도

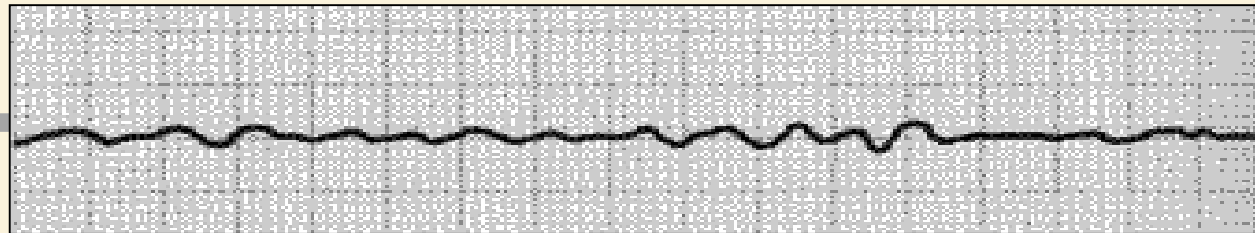


심실  
세동



- 심실 세동 발생 후 시간이 얼마 되지 않은 상태로 **제세동 후 성공가능성이** 있다.

무수축



- 심실 세동 발생 후 시간이 경과한 상태로 **제세동 성공가능성이 희박**하다.



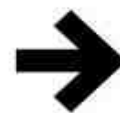
# 자동심장충격기 사용순서



전원 켜기



패치 / 커넥터 연결



리듬분석



전기 충전



전기충격(제세동)

# 자동심장충격기 사용법 동영상

## 자동제세동기(AED) 사용법



## 전문의 의료지도 통화 중



**감사합니다!!**

